



KINTEK SOLUTION

박막 증착 부품 목록

더 많은 카탈로그를 원하시면 저희에게 연락하세요 샘플 준비, 열 장비, 실험실 소모품 및 재료, 바이오화학 장비, 등

KINTEK SOLUTION

회사 프로필

>>> 회사 소개

Kintek Solution Ltd는 하나의 기술 지향 조직이며 팀원들은 과학적 연구 장비, 생화학 반응, 신소재 연구, 열처리, 진공 생성, 냉장과 같은 분야에서 가장 효율적이고 신뢰할 수 있는 기술과 혁신을 조사하는데 전념하고 있습니다. 그리고 석유 추출 장비.

지난 20년 동안 우리는 장비 연구 분야에서 풍부한 경험을 쌓았고 고객의 요구와 현실에 따라 장비와 솔루션을 모두 공급할 수 있으며 특정 작업 목적에 따라 많은 고객 맞춤형 장비를 개발했으며 우리는 아시아, 유럽, 북미 및 남미, 호주 및 뉴질랜드, 중동 및 아프리카와 같은 여러 국가의 많은 대학 및 기관에서 많은 성공적인 프로젝트를 진행하고 있습니다.

직업, 빠른 응답, 근면 및 성실은 고객 사이에서 건전한 평판을 얻는 팀 구성원의 작업 태도에 대한 놀라운 레이블입니다.

우리는 다양한 국가와 지역의 고객에게 서비스를 제공하고 가장 효율적이고 신뢰할 수 있는 기술을 함께 공유할 준비가 되어 있습니다!



텅스텐 증발 보트

품목 번호: LMF-TEB



소개

증발 또는 코팅된 텅스텐 보트라고도 하는 텅스텐 보트에 대해 알아보십시오. 99.95%의 높은 텅스텐 함량을 가진 이 보트는 고온 환경에 이상적이며 다양한 산업 분야에서 널리 사용됩니다. 여기에서 해당 속성과 응용 분야를 알아보십시오.

[자세히 알아보기](#)

모델	두께(mm)	폭(mm)	길이(mm)	모양
#207	0.2	7	100	
#215	0.2	15	100	
#308	0.3	8	100	
#310	0.3	10	100	둥근 바닥 / 평평한 바닥 / 나비 / 맞춤형
#315	0.3	15	100	
#413	0.4	13	50	
#525	0.5	25	78	

몰리브덴/텅스텐/탄탈륨 증발 보트

품목 번호: KME01



소개

증발 보트 소스는 열 증발 시스템에 사용되며 다양한 금속, 합금 및 재료를 증착하는 데 적합합니다. 증발 보트 소스는 다양한 두께의 텅스텐, 탄탈륨, 몰리브덴으로 제공되어 다양한 전원과의 호환성을 보장합니다. 용기로서 재료의 진공증발에 사용됩니다. 다양한 재료의 박막 증착에 사용하거나 전자빔 제조와 같은 기술과 호환되도록 설계할 수 있습니다.

자세히 알아보기

길이 100 폭 8 두께 0.2/0.3mm

길이 100 가로 15 두께 0.2/0.3/0.5mm

길이 100 폭 20 두께 0.2/0.3/0.5mm

그루브 크기: 길이 50 깊이 2.6

반구형 바닥 텅스텐/몰리브덴 증발 보트

품목 번호: KME-YD



소개

금 도금, 은 도금, 백금, 팔라듐에 사용되며 소량의 박막 재료에 적합합니다. 필름 재료의 낭비를 줄이고 방열을 줄입니다.

[자세히 알아보기](#)

덧개의 유무에 관계없이 접히는 몰리브덴 배/탄탈륨 배

품목 번호: KME-ZDZ



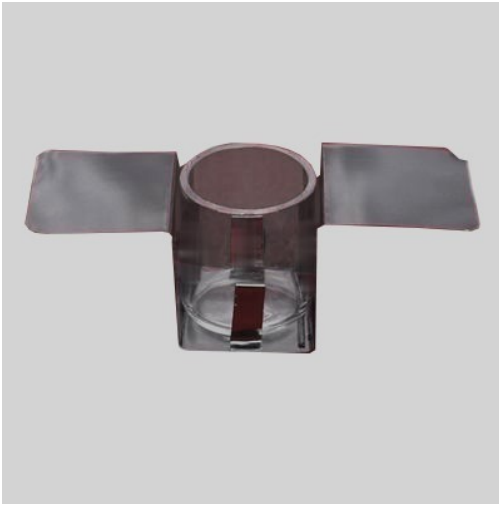
소개

몰리브덴 보트는 고밀도, 용점, 강도 및 내열성을 갖춘 몰리브덴 분말 및 기타 금속 분말을 준비하는 데 중요한 운반체입니다.

[자세히 알아보기](#)

유기물 증발 보트

품목 번호: KME-YJ



소개

유기물 증착용 보트는 유기물 증착 시 정밀하고 균일한 가열을 위한 중요한 도구입니다.

[자세히 알아보기](#)

유기물용 증발 도가니

품목 번호: KME-YJG



소개

유기물 증발 도가니, 일명 증발 도가니는 실험실 환경에서 유기 용매를 증발시키는 용기이다.

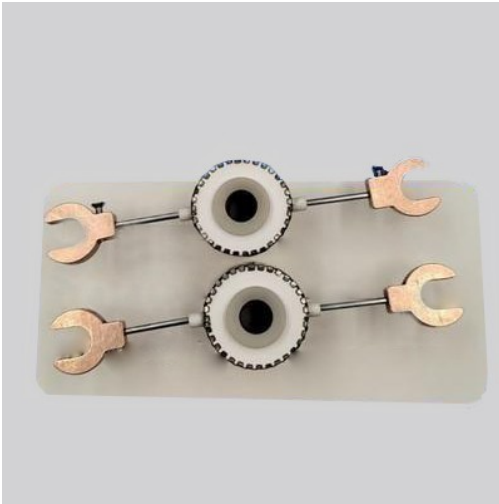
[자세히 알아보기](#)

도가니 크기

13*13mm / 18*20mm / 25.4*30mm / 25.4*30mm / 10*25mm

알루미늄 세라믹 증발 보트

품목 번호: KME-DL



소개

박막 증착용 용기; 열효율과 내화학성을 향상시키기 위해 알루미늄 코팅된 세라믹 바디를 가지고 있습니다. 다양한 응용 프로그램에 적합합니다.

[자세히 알아보기](#)

흑연 증발 도가니

품목 번호: KME07



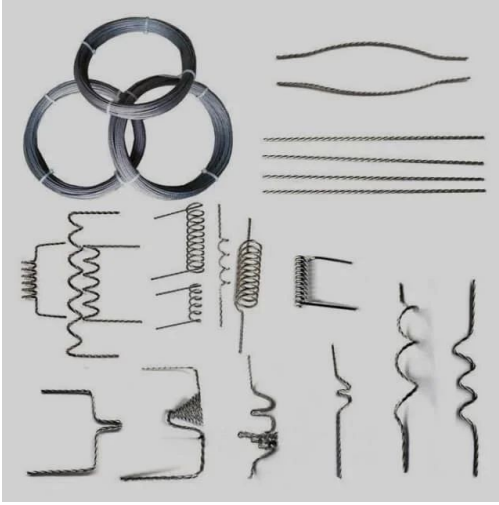
소개

재료가 극도로 높은 온도에서 증발하도록 유지되어
기판에 박막을 증착할 수 있는 고온 응용 분야용 용기.

[자세히 알아보기](#)

열 증발 텅스텐 와이어

품목 번호: KME08



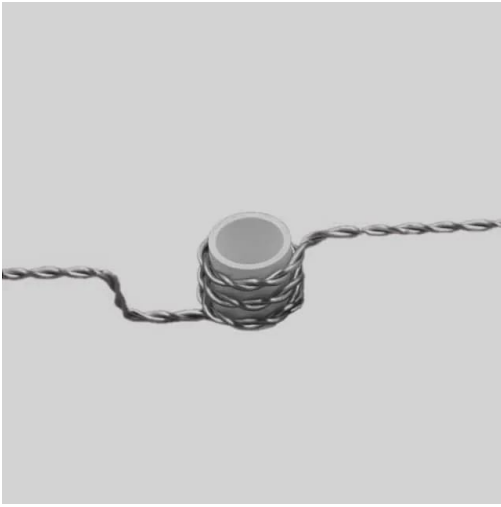
소개

용점이 높고 열 및 전기 전도성이 있으며 내식성이 있습니다. 고온, 진공 및 기타 산업 분야에서 귀중한 재료입니다.

[자세히 알아보기](#)

세라믹 증발 보트 세트

품목 번호: KME09



소개

다양한 금속 및 합금의 증착에 사용할 수 있습니다.
대부분의 금속은 손실 없이 완전히 증발할 수 있습니다.
증발 바구니는 재사용할 수 있습니다.

[자세히 알아보기](#)

전자총 빔 도가니

품목 번호: KES01



소개

전자총 빔 증발과 관련하여 도가니는 기판에 증착될 물질을 포함하고 증발시키는 데 사용되는 용기 또는 소스 홀더입니다.

[자세히 알아보기](#)

제품	몰리브덴/텅스텐 도가니	질화붕소 도가니/도전성 질화붕소 도가니	흑연 도가니/코팅 흑연 도가니	열분해 흑연 코팅 도가니	니켈 도가니	티타늄 도가니	구리 도가니	알루미나 도가니
수량	4CC / 7CC / 15CC / 25CC / 40CC	4CC / 7CC / 15CC / 25CC / 40CC	4CC / 7CC / 15CC / 25CC / 40CC	4CC / 7CC	4CC	4CC	4CC / 2CC / 40CC	4CC

전자빔 증발 흑연 도가니

품목 번호: KMS02



소개

전력 전자 분야에서 주로 사용되는 기술. 전자빔 기술을 이용한 물질 증착에 의해 탄소원 물질로 만들어진 흑연 필름입니다.

[자세히 알아보기](#)

흑연 도가니 치수	35*17mm	35*22mm	40*20mm	42.5*19.5mm	45*22.5mm	50*25mm	65*30mm
-----------	---------	---------	---------	-------------	-----------	---------	---------

전자빔 증착 코팅 도전성 질화붕소 도가니(Bn Crucible)

품목 번호: KES03



소개

고온 및 열 순환 성능을 갖춘 전자빔 증발 코팅용 고순도 및 매끄러운 도전성 질화붕소 도가니.

[자세히 알아보기](#)

외경	35mm	40mm	45mm	50mm	64.5mm
높은	17mm	20mm	22.5mm	25mm	35mm

전자빔 증발 코팅 텅스텐 도가니/몰리브덴 도가니

품목 번호: KMS04



소개

텅스텐 및 몰리브덴 도가니는 우수한 열적 및 기계적 특성으로 인해 전자빔 증발 공정에 일반적으로 사용됩니다.

[자세히 알아보기](#)

외경 및 높음	30*15mm	34*20mm	35*17mm	40*17mm	42*19mm	45*22mm	50mm*22
---------	---------	---------	---------	---------	---------	---------	---------

전자빔 증발 코팅 / 금도금 / 텅스텐 도가니 / 몰리브덴 도가니

품목 번호: KMS05



소개

이 도가니는 전자 증발 빔에 의해 증발된 금 재료를 위한 용기 역할을 하는 동시에 정확한 증착을 위해 전자 빔을 정확하게 안내합니다.

자세히 알아보기

몰리브덴 외경 및 높이	28*13.2mm	35*17mm	40*20mm	42*20mm	45*22mm	50*25mm
텅스텐 외경 및 높이	28*13mm	35*17mm	40*19mm	42*20mm	45*22mm	50*25mm

전자빔 증발 코팅 무산소 구리 도가니

품목 번호: KMS06



소개

전자 빔 증발 기술을 사용할 때 무산소 구리 도가니를 사용하면 증발 과정에서 산소 오염의 위험이 최소화됩니다.

[자세히 알아보기](#)

외경 및 높이	35*17mm	40*17mm	45*22mm	50*25mm
---------	---------	---------	---------	---------

질화붕소(Bn) 도가니 - 인 분말 소결

품목 번호: KM-D01



소개

인 분말 소결 질화붕소(BN) 도가니는 표면이 매끄럽고 밀도가 높으며 오염이 없고 수명이 깁니다.

자세히 알아보기

용량 및 크기(내경 및 외경 및 높이)

- 2ml(16*12*20mm)
- 3ml(20*16*18mm)
- 5ml(24*20*22mm)
- 10ml(28*24*30mm)
- 20ml(32*26*32mm)
- 50ml(47*41*45mm)
- 100ml(58*50*58mm)

육방정계 질화붕소(Hbn) 열전대 보호관

품목 번호: KM-D02



소개

육각형 질화붕소 세라믹은 신형 산업 재료입니다. 흑연과 유사한 구조와 많은 성능 유사성 때문에 "백색 흑연"이라고도 합니다.

[자세히 알아보기](#)

육각형 질화붕소(Hbn) 스페이서 - 캠 프로파일 및 다양한 스페이서 유형

품목 번호: KE-D3



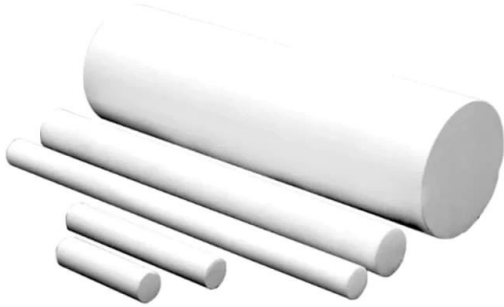
소개

육방정계 질화붕소(HBN) 개스킷은 고온 압축된 질화붕소 블랭크로 만들어집니다. 기계적 성질은 흑연과 유사하지만 전기 저항이 우수합니다.

[자세히 알아보기](#)

질화붕소(Bn) 세라믹 로드

품목 번호: KM-D4



소개

질화붕소(BN) 막대는 흑연과 같이 가장 강한 질화붕소 결정 형태로 전기 절연성, 화학적 안정성 및 유전 특성이 우수합니다.

[자세히 알아보기](#)

지름과 길이

10-100mm*100-300mm

질화붕소(BN) 세라믹 튜브

품목 번호: KM-D5



소개

질화붕소(BN)는 높은 열 안정성, 우수한 전기 절연 특성 및 윤활 특성으로 잘 알려져 있습니다.

[자세히 알아보기](#)

육각형 질화붕소(Hbn) 세라믹 링

품목 번호: KM-D6



소개

질화붕소 세라믹(BN) 링은 용광로 고정 장치, 열 교환기 및 반도체 공정과 같은 고온 응용 분야에 일반적으로 사용됩니다.

[자세히 알아보기](#)

질화붕소(Bn) 세라믹 플레이트

품목 번호: KM-D7



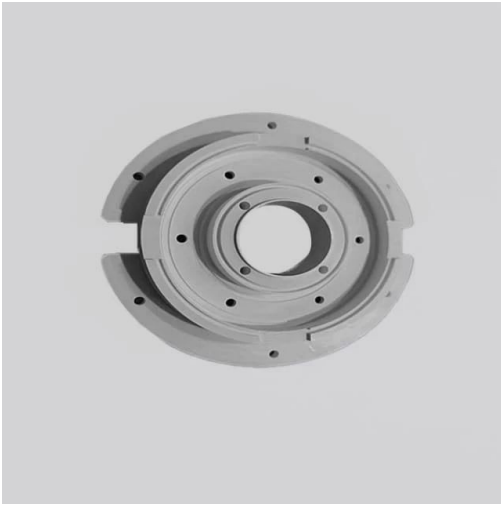
소개

질화붕소(BN) 세라믹 플레이트는 알루미늄 물을 사용하여 젖지 않으며 용융 알루미늄, 마그네슘, 아연 합금 및 슬래그와 직접 접촉하는 재료의 표면을 포괄적으로 보호할 수 있습니다.

[자세히 알아보기](#)

질화붕소(BN) 세라믹 맞춤형 부품

품목 번호: KM-D8



소개

질화붕소(BN) 세라믹은 다양한 모양을 가질 수 있으므로 중성자 방사를 방지하기 위해 고온, 고압, 절연 및 방열을 생성하도록 제조할 수 있습니다.

[자세히 알아보기](#)

질화붕소(Bn) 세라믹-전도성 복합재료

품목 번호: KM-D9



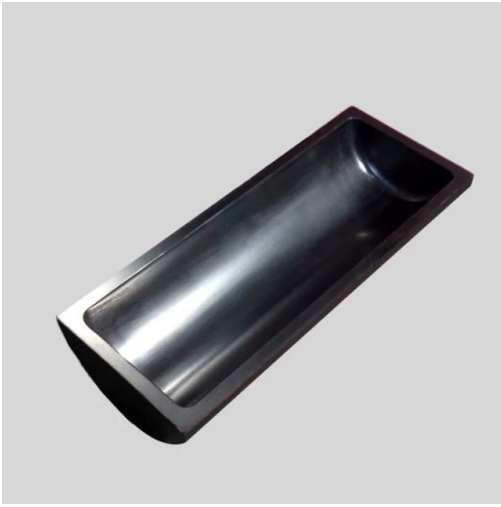
소개

질화붕소 자체의 특성상 유전상수와 유전손실이 매우 작아 이상적인 전기절연재료이다.

[자세히 알아보기](#)

탄소 흑연 보트 - 커버가 있는 실험용 튜브 퍼니스

품목 번호: KM-D10



소개

Covered Carbon Graphite Boat 실험실 튜브 퍼니스는 극한의 고온과 화학적 공격적인 환경을 견딜 수 있도록 설계된 흑연 재료로 만들어진 특수 용기 또는 용기입니다.

[자세히 알아보기](#)

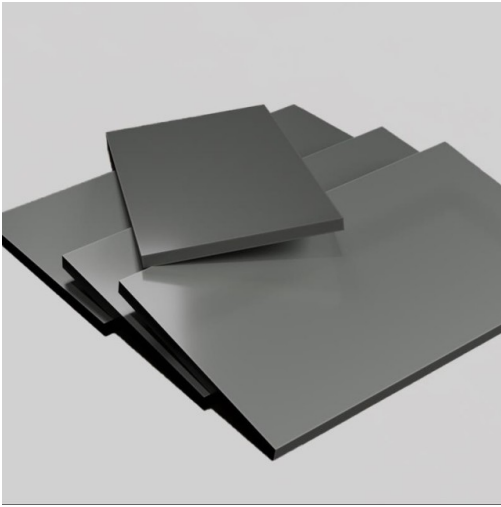
지름 / 높이 / 길이 / 두께

35*18*100*3.5mm

45*150*23*5mm

탄소 흑연 플레이트 - 등압

품목 번호: KM-D11



소개

등방 탄소 흑연은 고순도 흑연에서 압착됩니다. 로켓 노즐, 감속재 및 흑연 반응기 반사재 제조에 탁월한 소재입니다.

[자세히 알아보기](#)

두께 / 너비 / 길이

1-50*100*100mm

몰리브덴/텅스텐/탄탈륨 증발 보트 - 특수 형상

품목 번호: KME01-2



소개

텅스텐 증발 보트는 진공 코팅 산업 및 소결로 또는 진공 어닐링에 이상적입니다. 우리는 내구성이 뛰어나고 견고하며 작동 수명이 길고 용융 금속의 일관되고 부드럽고 균일한 퍼짐을 보장하도록 설계된 텅스텐 증발 보트를 제공합니다.

[자세히 알아보기](#)



Kintek Solution

본사: No.11 Changchun Road, Zhengzhou, China

