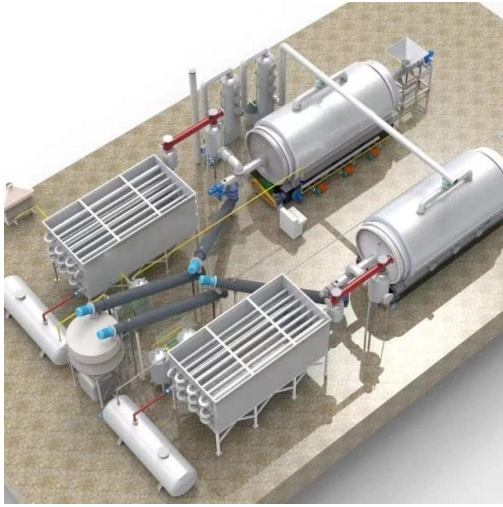


페타이어 정제 장비 열분해 공장

품목 번호: KWRE



소개

당사에서 생산하는 페타이어 정제 열분해 플랜트는 완전 무산소 또는 제한된 산소 공급 조건에서 타이어를 가열하여 고분자 폴리머 및 유기 첨가제를 저분자 또는 저분자 화합물로 분해하는 새로운 유형의 열분해 기술을 채택하고, 따라서 타이어 오일을 회수합니다.

자세히 알아보기

모델	호스트 볼륨	일일 처리량	총 작동 전력
2600*6000	31.8 입방미터	8톤	16kW/h
2600*6600	35입방미터	9톤	16kW/h
2800*6600	40.6 입방미터	12톤	18kW/h
2800*7500	46.2 입방미터	15톤	20kW/h