



KINTEK SOLUTION

전기화학 전극 목록

더 많은 카탈로그를 원하시면 저희에게 연락하세요 샘플 준비, 열 장비, 실험실 소모품 및 재료, 바이오화학 장비, 등

KINTEK SOLUTION

회사 프로필

>>> 회사 소개

Kintek Solution Ltd는 하나의 기술 지향 조직이며 팀원들은 과학적 연구 장비, 생화학 반응, 신소재 연구, 열처리, 진공 생성, 냉장과 같은 분야에서 가장 효율적이고 신뢰할 수 있는 기술과 혁신을 조사하는데 전념하고 있습니다. 그리고 석유 추출 장비.

지난 20년 동안 우리는 장비 연구 분야에서 풍부한 경험을 쌓았고 고객의 요구와 현실에 따라 장비와 솔루션을 모두 공급할 수 있으며 특정 작업 목적에 따라 많은 고객 맞춤형 장비를 개발했으며 우리는 아시아, 유럽, 북미 및 남미, 호주 및 뉴질랜드, 중동 및 아프리카와 같은 여러 국가의 많은 대학 및 기관에서 많은 성공적인 프로젝트를 진행하고 있습니다.

직업, 빠른 응답, 근면 및 성실은 고객 사이에서 건전한 평판을 얻는 팀 구성원의 작업 태도에 대한 놀라운 레이블입니다.

우리는 다양한 국가와 지역의 고객에게 서비스를 제공하고 가장 효율적이고 신뢰할 수 있는 기술을 함께 공유할 준비가 되어 있습니다!



전극 고정구

품목 번호: ELEF



소개

맞춤형 전극 고정 장치로 실험을 업그레이드하십시오.
고품질 재료, 산 및 알칼리에 강하고 안전하고 내구성이
있습니다. 지금 당사의 전체 모델을 살펴보십시오.

[자세히 알아보기](#)

특징	부식 방지
적용 가능한 온도 범위	0 ~ 60°C
클램핑 두께	0.1 ~ 5mm
재료	PTFE 막대 + 백금 시트
내장형 10*10 및 10*15 2개(10mm 샘플을 클램프로 맞춤화할 수 있음)	
특징	부식 방지
적용 가능한 온도 범위	0 ~ 60°C
클램핑 두께	0.1 ~ 5mm
재료	PTFE 막대 + 금 시트
블박이 10*10 (맞춤형 클립 10mm 샘플 가능)	
특징	약간의 부식에 강함
적용 가능한 온도 범위	0 ~ 60°C
클램핑 두께	0.1 ~ 5mm
재료	PTFE 로드 + 티타늄 시트
내장형 10*15개(10mm 샘플 클립으로 사용자 정의 가능)	
특징	샘플을 병렬로 배치할 수 있습니다.
적용 가능한 온도 범위	0 ~ 60°C
클램핑 두께	0.1 ~ 3mm
재료	PTFE 막대 + 백금 시트
내장형 10*10 백금 시트(금 시트, 시트, 구리 시트 등으로 만들 수 있음)	
특징	조작하기 쉬움

적용 가능한 온도 범위	0 ~ 60°C
클램핑 두께	0.1 ~ 3mm
재료	PTFE 막대 + 악어 클립
척은 사용하기 쉽고 조작하기 쉬운 악어 클립으로 만들어졌습니다.	
특징	고온 저항 및 약간의 내식성
적용 가능한 온도 범위	0 ~ 80°C
클램핑 두께	0.1 ~ 3mm
재료	PEEK 막대 + 백금 시트
내장형 ϕ 7mm 백금 시트(금 시트, 시트, 구리 시트 등으로 만들 수 있음)	
특징	고온 저항 및 약간의 내식성
적용 가능한 온도 범위	0 ~ 80°C
클램핑 두께	0.1 ~ 3mm
재료	PEEK 막대 + 백금 시트
내장형 10*10 백금 시트(금 시트, 시트, 구리 시트 등으로 만들 수 있음)	
특징	수소 발생 반응을 효과적으로 억제할 수 있습니다.
적용 가능한 온도 범위	0 ~ 65°C
클램핑 두께	0.1 ~ 3mm
재료	PEEK 막대 + 유리질 탄소
내장형 3mm 수입 유리 탄소(작동 전압이 1A를 초과해서는 안 됨)	
특징	고열 저항 및 약간 산 및 알칼리 저항
적용 가능한 온도 범위	0 ~ 80°C
클램핑 두께	0.1 ~ 3mm
재료	PEEK 막대 + 백금
내장형 6*6 및 9*9 백금 시트(가변 직경 전극 클립 6~10 맞춤 가능)	
특징	샘플을 병렬로 만들 수 있습니다.
적용 가능한 온도 범위	0 ~ 65°C
클램핑 두께	0.1 ~ 3mm
재료	PEEK 막대 + 유리질 탄소
내장형 9*9 백금 시트(주문형 금 시트, 시트, 구리 시트 소재)	
특징	초고온 내성 및 내산성이 아님
적용 가능한 온도 범위	0 ~ 200°C
클램핑 두께	0.1 ~ 3mm
재료	316L 스테인레스 스틸
스테인리스는 내알칼리성이지만 내산성이 아니므로 전해액의 성질에 주의를 요한다.	

특징	초고온 저항 약간의 부식 온도 범위
적용 가능한 온도 범위	0 ~ 200°C
클램핑 두께	0.1 ~ 3mm
재료	구리
스테인리스는 내알칼리성이지만 내산성이 아니므로 전해액의 성질에 주의를 요한다.	
특징	부식 방지 큰 접촉 면적
적용 가능한 온도 범위	0 ~ 60°C
클램핑 두께	0.1 ~ 3mm
재료	PTFE + 백금 시트
내장형 10*30 백금 시트(크기 및 재질은 사용자 정의 가능)	
특징	부드러운 샘플에 적합
적용 가능한 온도 범위	0 ~ 60°C
클램핑 두께	0.1 ~ 5mm
재료	PTFE + 백금 시트
불박이 5*15 백금 (크기는 주문을 받아서 만들어질 수 있습니다, 물자는 주문을 받아서 만들어질 수 있습니다)	
특징	길이와 크기는 주문을 받아서 만들어질 수 있습니다
적용 가능한 온도 범위	0 ~ 60°C
클램핑 두께	0.1 ~ 5mm
재료	PTFE + 구리선
0.5mm 동선 내장 (크기 및 재질은 사용자 정의 가능)	

흑연 디스크 전극 흑연 막대 흑연 시트 전극

품목 번호: ELEG



소개

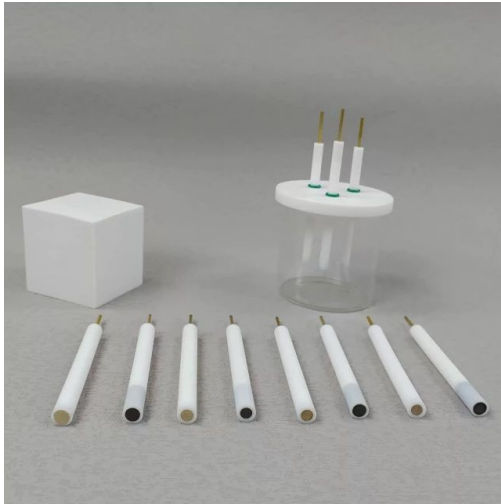
전기화학 실험을 위한 고품질 흑연 전극. 내산성 및 내알칼리성, 안전성, 내구성 및 사용자 정의 옵션을 갖춘 완전한 모델입니다.

[자세히 알아보기](#)

특징	10*10*3은, 주문을 받아서 만들어질 수 있습니다
적용 가능한 온도 범위	0 ~ 60°C
막대 재료	PTFE
재료	고순도 흑연>99.99%
특징	2*90은, 주문을 받아서 만들어질 수 있습니다
적용 가능한 온도 범위	0 ~ 60°C
막대 재료	PTFE
재료	고순도 흑연>99.99%
특징	내부 코어 ϕ 2-6
적용 가능한 온도 범위	0 ~ 60°C
막대 재료	PTFE
재료	고순도 흑연>99.99%

금속 디스크 전극

품목 번호: ELEM



소개

금속 디스크 전극으로 실험을 향상시키십시오. 고품질, 산 및 알칼리 저항성, 특정 요구 사항에 맞게 사용자 정의 가능. 지금 당사의 전체 모델을 살펴보세요.

[자세히 알아보기](#)

사양	0.5 ~ 6mm, 사용자 정의 가능
적용 가능한 온도 범위	0 ~ 60°C
막대 재료	PTFE
재료	모든 재료를 사용자 정의 할 수 있습니다

유리질 탄소 전극

품목 번호: ELEGC



소개

Glassy Carbon Electrode로 실험을 업그레이드하십시오. 안전하고 내구성이 있으며 특정 요구 사항에 맞게 사용자 정의할 수 있습니다. 지금 당사의 전체 모델을 살펴보세요.

[자세히 알아보기](#)

사양	내경 2~6mm, 맞춤 제작 가능
적용 가능한 온도 범위	0 ~ 60°C
막대 재료	PTFE
재료	수입된 유리질 탄소 > 99.99%

고순도 금속 시트 - 금/백금/구리/철 등...

품목 번호: ELEGB



소개

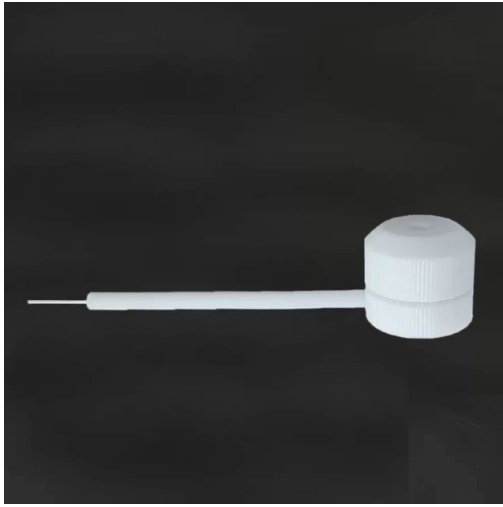
당사의 고순도 판금으로 실험 수준을 높이십시오. 금, 백금, 구리, 철 등. 전기 화학 및 기타 분야에 적합합니다.

[자세히 알아보기](#)

사양	맞춤형
적용 가능한 온도 범위	0 ~ 60°C
청정	99.99%
재료	맞춤형

샘플 지원 기관

품목 번호: ELES



소개

당사의 샘플 지지체를 사용하여 전기화학 테스트를 개선하십시오. 정확한 결과를 위한 고품질 및 신뢰성. 오늘 연구를 업그레이드하십시오.

자세히 알아보기

반응 영역	1cm ² (맞춤형)
적용 가능한 샘플 크기	원형 직경 > 15mm 정사각형 변 길이 > 15mm
적용 가능한 샘플 두께	3mm ~ 5mm (주문제작 가능)
전도성 형태	금도금 구리 바늘
전반적인 재료	PTFE
치수	막대 길이 6*80mm

골드 디스크 전극

품목 번호: ELEGD



소개

전기화학 실험을 위한 고품질 금 디스크 전극을 찾고 계십니까? 우리의 최상급 제품보다 더 이상 보지 마십시오.

[자세히 알아보기](#)

명세서	0.5 ~ 6mm, 사용자 정의 가능
적용 가능한 온도 범위	0 ~ 60°C
로드 재질	PTFE
가이드 소재	고순도 금 > 99.99%

백금 디스크 전극

품목 번호: ELEP



소개

Platinum Disc Electrode로 전기화학 실험을 업그레이드하십시오. 정확한 결과를 위한 고품질 및 신뢰성.

[자세히 알아보기](#)

명세서	0.5 ~ 6mm, 사용자 정의 가능
적용 가능한 온도 범위	0 ~ 60°C
로드 재질	PTFE
가이드 소재	고순도 백금 > 99.99%

유리질 탄소 시트 - Rvc

품목 번호: ELEGCS



소개

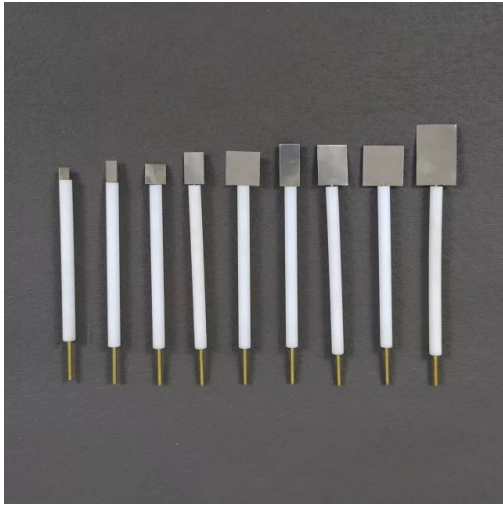
당사의 유리질 탄소 시트 - RVC를 살펴보십시오. 귀하의 실험에 완벽한 이 고품질 재료는 귀하의 연구를 다음 단계로 끌어올릴 것입니다.

[자세히 알아보기](#)

명세서	10*10*1mm ~ 사용자 정의 가능
적용 가능한 온도 범위	0 ~ 60°C
가이드 시트 소재	수입 유리 탄소

백금 시트 전극

품목 번호: ELEPS



소개

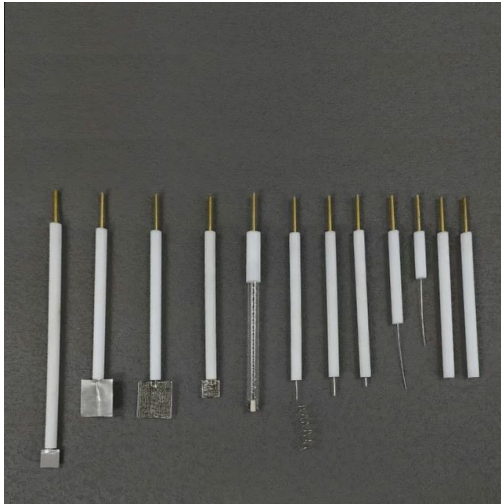
Platinum Sheet Electrode로 실험을 향상시키십시오.
고품질 재료로 제작된 당사의 안전하고 내구성이 뛰어난
모델은 귀하의 필요에 맞게 조정할 수 있습니다.

[자세히 알아보기](#)

사양	5*5*0.1mm, 사용자 정의 가능
적용 가능한 온도 범위	0 ~ 60°C
로드 재질	PTFE
가이드 시트 소재	고순도 백금 > 99.99%

백금 보조 전극

품목 번호: ELPA



소개

Platinum Auxiliary Electrode로 전기화학 실험을 최적화하십시오. 당사의 고품질 맞춤형 모델은 안전하고 내구성이 있습니다. 오늘 업그레이드하세요!

[자세히 알아보기](#)

특징	부식 방지
적용 가능한 온도 범위	0 ~ 80°C
와이어 직경	0.5 / 1mm
재료	순수한 백금
필요에 따라 재료(금, 은, 백금, 구리) 및 막대 길이를 사용자 정의하십시오.	

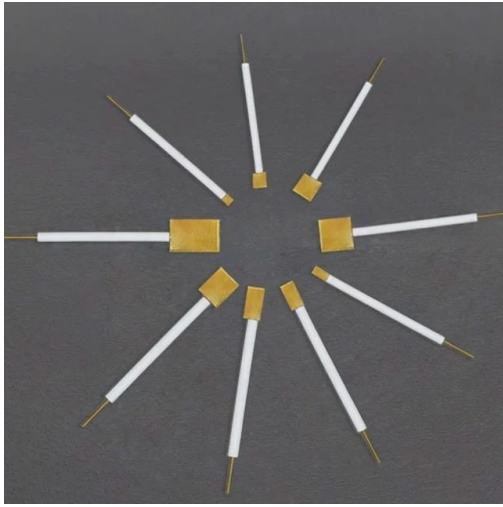
특징	부식 방지
적용 가능한 온도 범위	0 ~ 80°C
와이어 직경	0.5 / 1mm
재료	PTFE 막대 + 백금 와이어
필요에 따라 재료(금, 은, 백금, 구리) 및 막대 길이를 사용자 정의하십시오.	

특징	부식 방지
적용 가능한 온도 범위	0 ~ 80°C
크기	5*5~ 50*50mm
재료	PTFE 막대 + 백금 메쉬
순수한 백금 와이어 편조 메쉬 전극, 고순도 및 넓은 표면적.	

특징	부식 방지
적용 가능한 온도 범위	0 ~ 80°C
와이어 직경	1mm ~ 2mm
재료	PTFE 막대 + 백금
필요에 따라 재료(금, 은, 백금, 구리) 및 막대 길이를 사용자 정의하십시오.	

금 시트 전극

품목 번호: ELEGS



소개

안전하고 내구성 있는 전기화학 실험을 위한 고품질 금 시트 전극을 발견하십시오. 전체 모델 중에서 선택하거나 특정 요구 사항에 맞게 사용자 정의하십시오.

[자세히 알아보기](#)

명세서	5*5*0.1mm ~ 사용자 정의 가능
적용 가능한 온도 범위	0 ~ 60°C
로드 재질	PTFE
가이드 소재	고순도 금 > 99.99%



Kintek Solution

본사: No.11 Changchun Road, Zhengzhou, China

