



KINTEK SOLUTION

전해조 목록

더 많은 카탈로그를 원하시면 저희에게 연락하세요 샘플 준비, 열 장비, 실험실 소모품 및 재료, 바이오화학 장비, 등

KINTEK SOLUTION

회사 프로필

>>> 회사 소개

Kintek Solution Ltd는 하나의 기술 지향 조직이며 팀원들은 과학적 연구 장비, 생화학 반응, 신소재 연구, 열처리, 진공 생성, 냉장과 같은 분야에서 가장 효율적이고 신뢰할 수 있는 기술과 혁신을 조사하는데 전념하고 있습니다. 그리고 석유 추출 장비.

지난 20년 동안 우리는 장비 연구 분야에서 풍부한 경험을 쌓았고 고객의 요구와 현실에 따라 장비와 솔루션을 모두 공급할 수 있으며 특정 작업 목적에 따라 많은 고객 맞춤형 장비를 개발했으며 우리는 아시아, 유럽, 북미 및 남미, 호주 및 뉴질랜드, 중동 및 아프리카와 같은 여러 국가의 많은 대학 및 기관에서 많은 성공적인 프로젝트를 진행하고 있습니다.

직업, 빠른 응답, 근면 및 성실은 고객 사이에서 건전한 평판을 얻는 팀 구성원의 작업 태도에 대한 놀라운 레이블입니다.

우리는 다양한 국가와 지역의 고객에게 서비스를 제공하고 가장 효율적이고 신뢰할 수 있는 기술을 함께 공유할 준비가 되어 있습니다!



5포트 전해조

품목 번호: ELC



소개

5포트 디자인의 Kintek 전해조로 실험실 소모품을 간소화하십시오. 맞춤형 전극이 있는 밀폐형 및 비밀폐형 옵션 중에서 선택하십시오. 지금 주문하세요.

[자세히 알아보기](#)

사양	10ml~1000ml
적용 가능한 온도 범위	0~60°C
봉인된 형태	실 / 앞치마
재료	붕소 유리, PTFE
전해 전지의 개구부	3개의 전극 구멍(6mm) 및 2개의 공기 구멍(3mm), 사용자 정의 가능
사양	10ml~1000ml
적용 가능한 온도 범위	0~60°C
재료	붕소 유리, PTFE
전해 전지의 개구부	3개의 전극 구멍(6mm), 사용자 정의 가능

H형 전해조 - H형 / 트리플

품목 번호: ELCH



소개

당사의 H-type Electrolytic Cell로 다양한 전기화학 성능을 경험하십시오. 멤브레인 또는 비멤브레인 밀봉, 2-3 하이브리드 구성 중에서 선택하십시오. 지금 자세히 알아보세요.

[자세히 알아보기](#)

사양	30ml~500ml
적용 가능한 온도 범위	0 ~ 60°C
적용 가능한 멤브레인 영역	15mm (사용자 정의 가능)
재료	붕소 유리 + PTFE
전해 전지 편칭	3개의 전극 구멍(6mm) 4개의 가스(3mm) 개구부를 사용자 정의할 수 있습니다.
사양	30ml~500ml
적용 가능한 온도 범위	0 ~ 60°C
적용 가능한 멤브레인 영역	0.5cm2/1cm2
재료	붕소 유리 + PTFE
전해 전지 편칭	3개의 전극 구멍(6mm) 6개의 공기 구멍(3mm)을 사용자 정의할 수 있습니다.

Ptfe 전해조 내식성 밀폐형/비밀폐형

품목 번호: ELCP



소개

신뢰할 수 있는 내부식성 성능을 위해 당사의 PTFE 전해 전지를 선택하십시오. 선택적 밀봉으로 사양을 사용자 정의하십시오. 지금 살펴보세요.

[자세히 알아보기](#)

사양	10ml ~ 1000ml
적용 가능한 온도 범위	0 ~ 60°C
봉인된 형태	실 + 앞치마
재료	PTFE
전해 전지 편칭	3개의 전극 구멍(6mm), 2개의 공기 구멍(3mm), 맞춤형 개구부 사용 가능
사양	10ml ~ 1000ml
적용 가능한 온도 범위	0 ~ 60°C
재료	PTFE
전해 전지 편칭	3개의 전극 구멍(6mm), 맞춤형 개구부 사용 가능

다기능 전해조 수조 단층/이층

품목 번호: ELCM



소개

당사의 고품질 다기능 전해 전지 수조를 살펴보십시오.
내식성이 뛰어난 단층 또는 이중층 옵션 중에서
선택하십시오. 30ml ~ 1000ml 사이즈로 제공됩니다.

[자세히 알아보기](#)

사양	30ml ~ 1000ml
적용 가능한 온도 범위	0 ~ 60°C
재료	유리 + PTFE
작업 전도성 시트 재료	구리 / 티타늄

수조 전해조 - 이중층 5포트

품목 번호: ELCW



소개

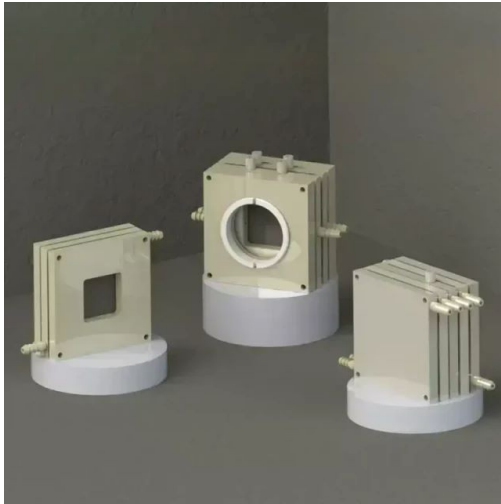
Water Bath Electrolytic Cell로 최적의 성능을 경험하십시오. 이중 레이어, 5포트 디자인은 내식성과 수명을 자랑합니다. 특정 요구 사항에 맞게 사용자 정의할 수 있습니다. 지금 사양을 확인하십시오.

[자세히 알아보기](#)

사양	50ml ~ 500ml
적용 가능한 온도 범위	0 ~ 60°C
봉인된 형태	실 + 앞치마
재료	붕소 유리 + PTFE
전해 전지 구멍	3개의 전극 구멍(6mm), 2개의 공기 구멍(3mm), 맞춤형 개구부 사용 가능

가스 확산 전기분해 셀 액체 흐름 반응 셀

품목 번호: ELCG



소개

고품질 가스 확산 전기분해 전지를 찾고 계십니까?
당사의 액체 흐름 반응 셀은 귀하의 필요에 맞게 사용할 수 있는 사용자 정의 옵션과 함께 탁월한 내식성과 완벽한 사양을 자랑합니다. 오늘 저희에게 연락하십시오!

[자세히 알아보기](#)

기도 유형

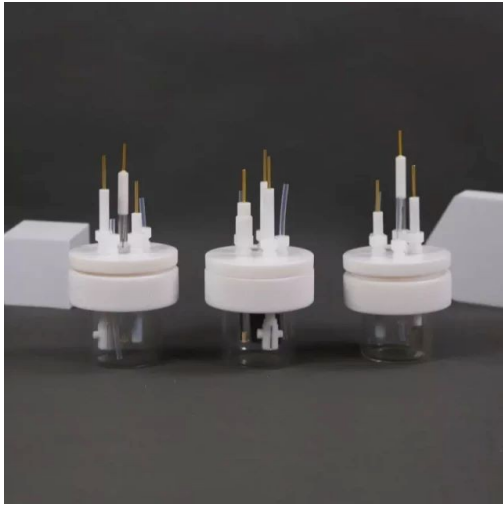
뱀 모양 기도 / 등 모양 기도 / 특수 모양 맞춤

셀 재료

선택적 PTFE/PEEK/PP/플렉시글라스/나일론

슈퍼밀폐형 전해조

품목 번호: ELCS



소개

Super-sealed electrolytic cell은 향상된 밀봉 기능을 제공하여 높은 기밀성을 요구하는 실험에 이상적입니다.

[자세히 알아보기](#)

사양	30ml ~ 1000ml
적용 가능한 온도 범위	0 ~ 60°C
봉인된 형태	실 + 앞치마
재료	봉소 유리 + PTFE
전해 전지 구멍	3개의 전극 구멍(6mm), 2개의 공기 구멍(3mm), 맞춤형 개구부 사용 가능

수조 전해조 - H형 이중층 광학

품목 번호: ELCHD



소개

내식성이 우수하고 다양한 사양을 제공하는 이중층 H형 광수조 전해조입니다. 사용자 지정 옵션도 사용할 수 있습니다.

[자세히 알아보기](#)

사양	10ml ~ 1000ml
적용 가능한 온도 범위	0 ~ 60°C
봉인된 형태	실 + 앞치마
재료	봉소 유리 + PTFE
전해 전지 구멍	3개의 전극 구멍(6mm), 2개의 공기 구멍(3mm), 맞춤형 개구부 사용 가능

이중층 수조 전해조

품목 번호: ELCWD



소개

이중층 수조, 내부식성 및 맞춤화 옵션이 있는 온도 제어가 가능한 전해조를 살펴보세요. 완전한 사양이 포함되어 있습니다.

[자세히 알아보기](#)

사양	50ml ~ 250ml
적용 가능한 온도 범위	0 ~ 60°C
봉인된 형태	실 + 알루미늄
재료	붕소 유리 + PTFE
전해 전지 구멍	3개의 전극 구멍(6mm), 2개의 공기 구멍(3mm), 맞춤형 개구부 사용 가능
사양	50ml ~ 500ml
적용 가능한 온도 범위	0 ~ 60°C
재료	붕소 유리 + PTFE
전해 전지 구멍	3개의 전극 구멍(6mm), 맞춤형 개구부 사용 가능

회전 디스크 전극 / 회전 링 디스크 전극(Rrde)

품목 번호: ELER



소개

당사의 회전 디스크 및 링 전극으로 전기화학 연구를 향상시키십시오. 완전한 사양으로 부식 방지 및 특정 요구 사항에 맞게 사용자 정의할 수 있습니다.

[자세히 알아보기](#)

명세서	5mm 골드/백금/유리 탄소
적용 가능한 온도 범위	10 ~ 25°C
청정	99.99%
가이드 소재	글래스 카본 + 플래티넘 링
디스크 전극 재료	유리질 탄소/금/백금/흑연 //아연/니켈 구리/철 등
재킷 소재	폴리테트라플루오로에틸렌(PTFE) / 폴리술폰(PEEK)
회수율	37%
디스크 영역	0.2475cm ²
링 영역	0.1866cm ²
백금 링 외경	7.92mm
백금 링 내경	6.25mm

광수조 전해조

품목 번호: ELCWO



소개

Optical Water Bath로 전해 실험을 업그레이드하십시오. 온도 조절이 가능하고 내식성이 우수하여 특정 요구 사항에 맞게 사용자 정의할 수 있습니다. 지금 당사의 전체 사양을 확인하십시오.

[자세히 알아보기](#)

명세서	50ml ~ 250ml
적용 가능한 온도 범위	0 ~ 60°C
밀봉 형태	실 + 앞치마
재료	붕소 유리 + PTFE
전해조 개방	3개의 전극 구멍(6mm), 2개의 공기 구멍(3mm), 사용자 정의 가능
명세서	50ml ~ 250ml
적용 가능한 온도 범위	0 ~ 60°C
재료	붕소 유리 + PTFE
전해조 개방	세 개의 전극 구멍 (6mm), 사용자 정의 가능

편평부식 전해조

품목 번호: ELEFC



소개

전기화학 실험을 위한 당사의 편평 부식 전해조를 살펴보십시오. 탁월한 내부식성과 완벽한 사양으로 당사 셀은 최적의 성능을 보장합니다. 우리의 고품질 재료와 우수한 밀봉은 안전하고 내구성 있는 제품을 보장하며 사용자 정의 옵션을 사용할 수 있습니다.

[자세히 알아보기](#)

명세서	350ml, 주문제작 가능
적용 가능한 온도 범위	0 ~ 70°C
밀봉 형태	T실리콘 고무 개스킷
재료	붕소 유리 + PTFE
구멍	세 개의 그라인딩 입 + 두 개의 내부 순환 탭 입
명세서	350ml, 주문제작 가능
적용 가능한 온도 범위	0 ~ 100°C
재료	붕소 유리 + PTFE
구멍	3개의 가스 입 2개의 순환 + 물 목욕

석영 전해조

품목 번호: ELEQ



소개

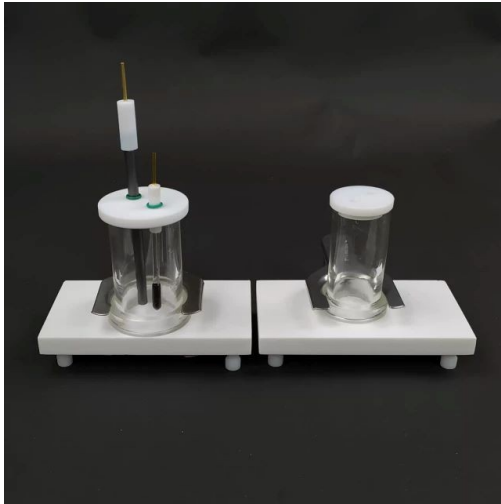
신뢰할 수 있는 석영 전기화학 전지를 찾고 계십니까?
당사 제품은 우수한 내식성과 완벽한 사양을 자랑합니다.
고품질 재료와 우수한 밀봉으로 안전하고 내구성이 뛰어납니다. 필요에 맞게 사용자 정의하십시오.

[자세히 알아보기](#)

명세서	10ml ~ 1000ml
적용 가능한 온도 범위	0 ~ 60°C
밀봉 형태	실 + 앞치마
재료	석영 유리 + PTFE
전해조의 개구부	3개의 전극 구멍(6mm), 2개의 공기 구멍(3mm), 사용자 정의 가능
명세서	10ml ~ 1000ml
적용 가능한 온도 범위	0 ~ 60°C
재료	석영 유리 + PTFE
전해조의 개구부	3개의 전극 구멍(6mm)

코팅 평가 전해 셀

품목 번호: ELEC



소개

전기화학 실험을 위한 내식성 코팅 평가용 전해셀을 찾고 계십니까? 우리 셀은 완전한 사양, 우수한 밀봉, 고품질 재료, 안전성 및 내구성을 자랑합니다. 또한 필요에 맞게 쉽게 사용자 정의할 수 있습니다.

[자세히 알아보기](#)

명세서	8/30/50/80ml
적용 가능한 온도 범위	0 ~ 60°C
반응 영역	0.5~ 2cm ²
재료	불소 유리 + PTFE
전해조의 개구부	2개의 전극 구멍(흑연 막대 전극*1 염화은 전극*1 포함)

사이드 윈도우 광전해셀

품목 번호: ELCOS



소개

사이드 윈도우 광전해셀로 안정적이고 효율적인 전기화학 실험을 경험해보세요. 내부식성과 완벽한 사양을 자랑하는 이 셀은 사용자 정의가 가능하고 오래도록 제작되었습니다.

[자세히 알아보기](#)

명세서	50ml ~ 1000ml
적용 가능한 온도 범위	0 ~ 60°C
밀봉 형태	실
재료	유리 + PTFE
전해조의 개구부	3개의 전극 구멍(6mm), 2개의 공기 구멍(3mm), 맞춤형 개구부 사용 가능
명세서	50ml ~ 1000ml
적용 가능한 온도 범위	0 ~ 60°C
밀봉 형태	실
재료	PTFE
전해조의 개구부	3개의 전극 구멍(6mm), 2개의 공기 구멍(3mm), 맞춤형 개구부 사용 가능

박층 스펙트럼 전기분해 셀

품목 번호: ELCST



소개

당사의 박막 스펙트럼 전기분해 전지의 이점을
알아보십시오. 내부식성, 완벽한 사양, 필요에 따라
맞춤화 가능.

[자세히 알아보기](#)

명세서	수계 / 비수계
적용 가능한 온도 범위	실온
밀봉 형태	밀봉되지 않은
재료	석영 + PTFE
전해조의 개구부	세 개의 전극 구멍(백금 와이어 전극, 염화은 전극, 백금 메쉬 전극 포함)



Kintek Solution

본사: No.11 Changchun Road, Zhengzhou, China

