



KINTEK SOLUTION

고급 도자기 목록

더 많은 카탈로그를 원하시면 저희에게 연락하세요 샘플 준비, 열 장비, 실험실 소모품 및 재료, 바이오화학 장비, 등

KINTEK SOLUTION

회사 프로필

>>> 회사 소개

Kintek Solution Ltd는 하나의 기술 지향 조직이며 팀원들은 과학적 연구 장비, 생화학 반응, 신소재 연구, 열처리, 진공 생성, 냉장과 같은 분야에서 가장 효율적이고 신뢰할 수 있는 기술과 혁신을 조사하는데 전념하고 있습니다. 그리고 석유 추출 장비.

지난 20년 동안 우리는 장비 연구 분야에서 풍부한 경험을 쌓았고 고객의 요구와 현실에 따라 장비와 솔루션을 모두 공급할 수 있으며 특정 작업 목적에 따라 많은 고객 맞춤형 장비를 개발했으며 우리는 아시아, 유럽, 북미 및 남미, 호주 및 뉴질랜드, 중동 및 아프리카와 같은 여러 국가의 많은 대학 및 기관에서 많은 성공적인 프로젝트를 진행하고 있습니다.

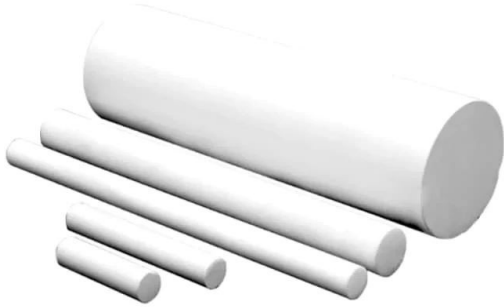
직업, 빠른 응답, 근면 및 성실은 고객 사이에서 건전한 평판을 얻는 팀 구성원의 작업 태도에 대한 놀라운 레이블입니다.

우리는 다양한 국가와 지역의 고객에게 서비스를 제공하고 가장 효율적이고 신뢰할 수 있는 기술을 함께 공유할 준비가 되어 있습니다!



질화붕소(Bn) 세라믹 로드

품목 번호: KM-D4



소개

질화붕소(BN) 막대는 흑연과 같이 가장 강한 질화붕소 결정 형태로 전기 절연성, 화학적 안정성 및 유전 특성이 우수합니다.

[자세히 알아보기](#)

지름과 길이

10-100mm*100-300mm

질화붕소(BN) 세라믹 튜브

품목 번호: KM-D5



소개

질화붕소(BN)는 높은 열 안정성, 우수한 전기 절연 특성 및 윤활 특성으로 잘 알려져 있습니다.

[자세히 알아보기](#)

육각형 질화붕소(Hbn) 세라믹 링

품목 번호: KM-D6



소개

질화붕소 세라믹(BN) 링은 용광로 고정 장치, 열 교환기 및 반도체 공정과 같은 고온 응용 분야에 일반적으로 사용됩니다.

[자세히 알아보기](#)

질화붕소(Bn) 세라믹 플레이트

품목 번호: KM-D7



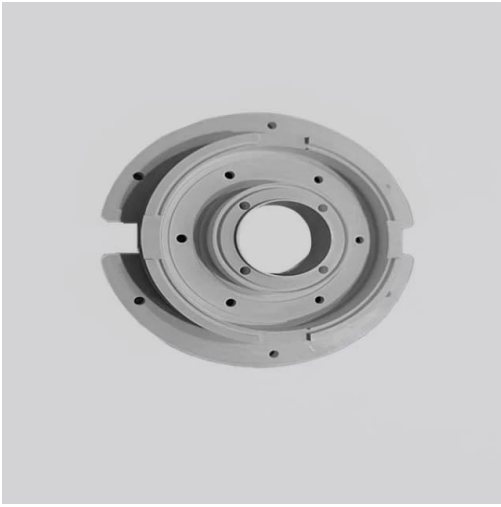
소개

질화붕소(BN) 세라믹 플레이트는 알루미늄 물을 사용하여 젖지 않으며 용융 알루미늄, 마그네슘, 아연 합금 및 슬래그와 직접 접촉하는 재료의 표면을 포괄적으로 보호할 수 있습니다.

[자세히 알아보기](#)

질화붕소(Bn) 세라믹 맞춤형 부품

품목 번호: KM-D8



소개

질화붕소(BN) 세라믹은 다양한 모양을 가질 수 있으므로 중성자 방사를 방지하기 위해 고온, 고압, 절연 및 방열을 생성하도록 제조할 수 있습니다.

[자세히 알아보기](#)

질화붕소(Bn) 세라믹-전도성 복합재료

품목 번호: KM-D9



소개

질화붕소 자체의 특성상 유전상수와 유전손실이 매우 작아 이상적인 전기절연재료이다.

[자세히 알아보기](#)

실험실 머플로용 알루미나(Al₂O₃) 세라믹 도가니

품목 번호: KM-C01



소개

알루미나 세라믹 도가니는 일부 재료 및 금속 용융 도구에 사용되며 바닥이 평평한 도가니는 더 나은 안정성과 균일성으로 더 큰 배치의 재료를 용융 및 처리하는 데 적합합니다.

자세히 알아보기

0.9ml(45x8x6mm)	9ml(60x30x10mm)	30ml(60x40x20mm)	185ml(80x80x40mm)	13ml(100x30x10mm)	300ml(100x100x40mm)	510ml(120x120x50mm)	800ml(200x100x50mm)
2ml(30x20x10mm)	10ml(50x20x20mm)	35ml(60x30x30mm)	75ml(90x60x20mm)	25ml(100x30x15mm)	750ml(100x100x100mm)	520ml(140x140x38mm)	2600ml(200x200x80mm)
3ml(25x15x15mm)	10ml(60x30x14mm)	40ml(50x50x25mm)	165ml(90x60x40mm)	35ml(100x30x20mm)	330ml(115x115x35mm)	425ml(150x150x30mm)	3300ml(200x200x100mm)
3.5ml(20x20x17mm)	16ml(60x30x15mm)	57ml(75x75x15mm)	200ml(90x60x45mm)	59ml(100x30x30mm)	90ml(120x60x20mm)	750ml(150x150x50mm)	3900ml(250x250x80mm)
4ml(50x20x10mm)	20ml(60x30x20mm)	68ml(65x65x25mm)	170ml(90x90x30mm)	47ml(100x40x20mm)	190ml(120x60x40mm)	1290ml(150x150x80mm)	4800ml(250x250x100mm)
5ml(30x20x17mm)	25ml(50x40x20mm)	100ml(65x65x35mm)	300ml(90x90x45mm)	110ml(100x50x30mm)	205ml(120x80x30mm)	800ml(160x160x45mm)	11000ml(330*330*120mm)
7ml(50x20x15mm)	26ml(50x25x35mm)	110ml(70x70x30mm)	22ml(100x20x20mm)	150ml(100x100x25mm)	260ml(120x80x40mm)	1460ml(180x180x60mm)	
3.5ml(20x20x17mm)	10ml(60x30x14mm)	25ml(100x30x20mm)	125ml(98x72x28mm)				
5.5ml(45x22x13mm)	15ml(30x30x30mm)	30ml(80x40x17mm)	1800ml(380x135x60mm)				
9ml(60x25x15mm)	15ml(60x30x15mm)	50ml(90x60x17mm)					
10ml(50x28x14mm)	22ml(100x25x15mm)	84ml(120x60x18mm)					
9ml(60x25x15mm)	50ml(85x30x40mm)	125ml(98x72x28mm)	1050ml(150x150x60mm)	1800ml(380x135x60mm)			
15ml(60x30x15mm)	84ml(120x60x18mm)	460ml(160x120x35mm)	1290ml(150x150x80mm)	4000ml(225x225x100mm)			
15ml(30x30x30mm)	95ml(120x100x15mm)	710ml(155x120x50mm)	1800ml(150x100x150mm)				
22ml(100x25x15mm)	100ml(100x50x30mm)	900ml(120x120x100mm)	4400ml(200x150x200mm)				

0.9ml(45x8x6mm)	59ml(100x30x30mm)	260ml(100x100x35mm)	1880ml(340x220x35mm)	6900ml(330x330x80mm)
3ml(25x15x15mm)	84ml(65x65x30mm)	425ml(150x150x30mm)	3120ml(300x150x90mm)	14L(330x330x160mm)
5ml(30x20x17mm)	170ml(170x53x30mm)	445ml(100x100x60mm)	3300ml(200x200x100mm)	
16ml(40x30x20mm)	200ml(115x90x30mm)	1090ml(140x140x70mm)	3760ml(300x200x80mm)	
35ml(70x30x30mm)	230ml(115x65x45mm)	1260ml(160x120x85mm)	4000ml(235x165x130mm)	

큰 것 하나(50x40x20)와 작은 것 두 개(30x20x17)	큰 것 1개(90x65x30) 작은 것 4개(50x20x20)	큰 것 1개(100x30x20) 작은 것 4개(20x20x17)	큰 것 1개(115x90x30) 작은 것 5개(75x20x20)	큰 것 하나(120x60x20)와 작은 것 두 개(50x40x20)
큰 것 하나(80x80x40)와 작은 것 두 개(60x30x30)	큰 것 하나(90x65x30)와 작은 것 두 개(50x40x20)	대형 1개(100x30x20) 및 소형 3개(30x20x17)	대형 1개(115x115x35) 및 소형 3개(100x30x20)	큰 것 하나(120x60x20)와 작은 것 두 개(100x20x20)
큰 것 1개(90x60x20) 작은 것 4개(50x20x20)	대형 1개(90x65x30) 및 소형 3개(52x25x23)	대형(100x40x20) 1개 및 소형(φ28x17) 3개	큰 것 하나(120x30x15) 작은 것 다섯 개(20x20x17)	큰 것 하나(120x60x20) 작은 것 다섯 개(50x20x20)
대형 1개(90x60x17) 및 소형 3개(50x28x1)	대형 1개(100x30x15) 및 소형 3개(30x20x10)	대형(100x40x20) 1개 및 소형(φ30x30) 3개	대형 1개(115x115x35) 및 소형 3개(100x30x20)	대형 1개(120x60x40) 및 소형 3개(40x35x25)
큰 것 하나(90x60x20)와 작은 것 두 개(50x40x20)	큰 것 1개(100x30x20) 작은 것 5개(φ18x26)	큰 것 1개(100x100x40) 작은 것 9개(10ml)	큰 것 1개(120x35x18) 작은 것 7개(25x15x15)	대(120x80x30) 1개 소(20ml) 6개

큰 것 하나(90x60x20)와 작은 것 다섯 개(80x10x10)	대형(100x30x20) 1개 및 소형(φ20x20) 4개	대형(115x65x45) 1개 및 소형(50x25x35) 4개	큰 것 하나(120x60x18)와 작은 것 네 개(50x28x14)	대(120x80x40) 1개 소(15ml) 6개
대(φ58x60) 1개, 소(φ16x50) 7개	대형(100x40x20) 1개 및 소형(φ28x17) 3개	큰 것 1개(120x60x20) 작은 것 2개(100x20x20 반환)		
대형(φ70x70) 1개 및 소형(φ28x58) 3개	큰 것 1개(100x40x20)와 작은 것 3개(φ30x30)	큰 것 1개(120x60x40)와 작은 것 3개(40x35x25 반환)		
대형(100x30x20) 1개 및 소형(φ20x20) 4개	1개 대형(100x100x40) 9개 소형(10ml 레귤러)	대(120x80x40) 1개 소(15ml) 6개		
큰 것 1개(100x30x20) 작은 것 5개(φ18x26)	큰 것 1개(115x65x45) 작은 것 4개(50x25x35)	큰 것 1개(120x80x30) 작은 것 6개(높이 20ml)		

2ml(50x10x10mm)	7ml(50x20x15mm)	68ml(65x65x25mm)	110ml(100x50x30mm)	165ml(90x60x40mm)	1000ml(150x110x80)
2.5ml(70x12x7mm)	15ml(75x20x20mm)	75ml(90x60x20mm)	115ml(65x65x35mm)	170ml(90x90x30mm)	2000ml(160x140x120mm)
4ml(50x20x10mm)	34ml(150x20x20mm)	85ml(120x60x18mm)	120ml(90x65x30mm)	185ml(80x80x40mm)	2600ml(200x200x80mm)
4.5ml(80x10x10mm)	57ml(75x75x15mm)	80ml(120x60x18mm)	135ml(95x68x28mm)	185ml(94x68x38mm)	4800ml(250x250x100mm)
7ml(50x25x10mm)	63ml(150x45x20mm)	90ml(120x60x20mm)	160ml(78x28x107)	520ml(140x140x38mm)	
구멍이 있는 1.5ml(30x10x9.5mm)	60ml(100x43x26mm)				
19ml(100x24x17)	114ml(100x56x35mm)				

24ml(73x30x22mm)	175ml(100x84x35mm)
------------------	--------------------

36ml(100x27x27mm) 다른 사양은 사용자 정의 할 수 있습니다

뚜껑 포함 0.9ml(45x8x6mm)	뚜껑 포함 26ml(50x25x35mm)	뚜껑 포함 80ml(120x60x18mm)	뚜껑 포함 150ml (100x100x25mm)	뚜껑 포함 330ml (115x115x35mm)	뚜껑 포함 520ml (140x140x38mm)
--------------------------	---------------------------	----------------------------	-------------------------------	-------------------------------	-------------------------------

뚜껑 포함 3ml(25x15x15mm)	뚜껑 포함 40ml (50x50x25mm)	뚜껑 포함 84ml(65x65x30mm)	뚜껑 포함 160ml (78x28x107mm)	뚜껑 포함 370ml (200x100x25mm)	뚜껑 포함 750ml (150x150x50mm)
--------------------------	----------------------------	---------------------------	------------------------------	-------------------------------	-------------------------------

뚜껑 포함 4ml(50x20x10mm)	뚜껑 포함 59ml(100x30x30mm)	뚜껑 포함 100ml(65x65x35mm)	뚜껑 포함 170ml(90x90x30mm)	뚜껑 포함 425ml (150x150x30mm)	뚜껑 포함 800ml (200x100x50mm)
--------------------------	----------------------------	----------------------------	----------------------------	-------------------------------	-------------------------------

뚜껑 포함 7ml(50x20x15mm)	뚜껑 포함 60ml(105x105x12mm)	뚜껑 포함 100ml (100x50x30mm)	뚜껑 포함 260ml (100x100x35mm)	뚜껑 포함 445ml (100x100x60mm)	뚜껑 포함 900ml (120x120x100mm)
--------------------------	-----------------------------	------------------------------	-------------------------------	-------------------------------	--------------------------------

뚜껑 포함 7ml(50x25x10mm)	뚜껑 포함 68ml(65x65x25mm)	뚜껑 포함 110ml (70x70x30mm)	뚜껑 포함 310ml (105x105x40mm)	뚜껑 포함 510ml (120x120x50mm)	
--------------------------	---------------------------	-----------------------------	-------------------------------	-------------------------------	--

4ml(50x20x10mm)	26ml(50x25x35mm)	195ml(85x80x40mm)	800ml(200x100x50mm)	3100ml(220x220x80mm)
-----------------	------------------	-------------------	---------------------	----------------------

5.5ml(100x10x10mm)	30ml(60x40x20mm)	200ml(90x60x45mm)	1100ml(305x90x60mm)	298ml(200x100x30mm)
--------------------	------------------	-------------------	---------------------	---------------------

10ml(75x18x14mm)	35ml(120x30x15mm)	205ml(120x80x30mm)	1480ml(200x200x50mm)
------------------	-------------------	--------------------	----------------------

16ml(60x30x15mm)	150ml(100x100x25mm)	210ml(85x85x40mm)	2400ml(250x155x80mm)
------------------	---------------------	-------------------	----------------------

20ml(52x25x23mm)	190ml(120x60x40mm)	370ml(200x100x25mm)	2830ml(300x180x70mm)
------------------	--------------------	---------------------	----------------------

뚜껑 포함 1050ml (150x150x60mm)	뚜껑 180x180x60 포함 1460ml	뚜껑 200x200x80 포함 2600ml	뚜껑 포함 6900ml(330x330x80mm)
--------------------------------	----------------------------	----------------------------	-------------------------------

뚜껑 포함 1090ml (140x140x70mm)	뚜껑 200x200x50 포함 1480ml	커버 포함 4400ml(200x150x200mm)	커버 330x330x120 포함 11000ml
--------------------------------	----------------------------	--------------------------------	------------------------------

뚜껑 포함 1290ml (150x150x80mm)	커버 300x180x70 포함 2830ml	커버 포함 4800ml(250x250x100mm)	커버 포함 14L(330x330x160mm)
--------------------------------	----------------------------	--------------------------------	-----------------------------

뚜껑이 있는 4ml 20x20x18mm	뚜껑이 있는 3.5ml 20x20x17mm
--------------------------	----------------------------

800ml(130x120x75mm)	1300ml(130x120x115mm)
---------------------	-----------------------

뚜껑 원통형 실험실 도가니가 있는 알루미나(Al₂O₃) 도가니

품목 번호: KM-C02



소개

원통형 도가니 원통형 도가니는 가장 일반적인 도가니 모양 중 하나이며 다양한 재료를 녹이고 처리하는 데 적합하며 취급 및 청소가 쉽습니다.

자세히 알아보기

0.4ml(Ø10x10mm)	4ml(Ø14x45mm)	23ml(Ø30x55mm)	74ml(Ø45x65mm)	150ml(Ø90x30mm)	260ml(Ø75x65mm)	470ml(Ø80x120mm)	1400ml(Ø130x130mm)
0.8ml(Ø12x12mm)	6.5ml(Ø19x35mm)	25ml(Ø28x58mm)	85ml(Ø50x60mm)	160ml(Ø65x65mm)	275ml(Ø60x120mm)	480ml(Ø95x95mm)	1600ml(Ø140x140mm)
1.5ml(Ø20x10mm)	7ml(Ø30x20mm)	28ml(Ø50x25mm)	89ml(Ø60x40mm)	198ml(Ø85x50mm)	280ml(Ø80x80mm)	560ml(Ø130x60mm)	2000ml(Ø150x140mm)
3ml(Ø12x40mm)	7.5ml(Ø28x17mm)	35ml(Ø40x40mm)	93ml(Ø40x100mm)	220ml(Ø60x100mm)	300ml(Ø90x65mm)	630ml(Ø100x100mm)	2400ml(Ø230x80mm)
3ml(Ø16x20mm)	9ml(Ø30x25mm)	38ml(Ø35x51mm)	120ml(Ø50x80mm)	220ml(Ø70x70mm)	310ml(Ø70x100mm)	840ml(Ø150x65mm)	2500ml(Ø150x180mm)
3ml(Ø20x20mm)	12ml(Ø30x28mm)	40ml(Ø50x30mm)	130ml(Ø60x60mm)	220ml(Ø100x35mm)	330ml(Ø95x60mm)	1000ml(Ø115x130mm)	2520ml(Ø200x100mm)
3.5ml(Ø16x28mm)	13ml(Ø30x30mm)	63ml(Ø50x45mm)	130ml(Ø70x50mm)	250ml(Ø85x60mm)	360ml(Ø80x100mm)	1100ml(Ø100x180mm)	2700ml(Ø160x160mm)
3.5ml(Ø18x26mm)	21ml(Ø35x30mm)	70ml(Ø50x50mm)	145ml(Ø50x100mm)	250ml(Ø95x50mm)	450ml(Ø90x90mm)	1350ml(Ø125x150mm)	3400ml(Ø180x170mm)
5240ml(Ø200x200mm)							
0.8ml블록커버 포함(Ø12x12)	3.5ml블록커버 포함(Ø16x28)	11ml블록커버 포함(Ø19x58)	28ml버클커버 포함(Ø50x25)	53ml 블록커버 포함(Ø40x70)	100ml(디스크 커버 포함)(Ø58x60)	280ml(디스크 커버 포함)(Ø80x80)	1100ml with 디스크 커버(Ø100x180)
1.5ml버클커버 포함(Ø20x10)	3.5ml버클커버 포함(Ø16x28)	12ml블록커버 포함(Ø30x28)	29ml블록커버 포함(Ø40x35)	61ml 블록커버 포함(Ø40x80)	120ml블록커버 포함(Ø50x80)	280ml버클커버 포함(Ø80x80)	1350ml 디스크 커버 포함(Ø125x150)
1.5ml블록커버 포함(Ø20x10)	3.5ml블록한 커버 포함(Ø18x26)	12ml버클커버 포함(Ø30x28)	35ml블록커버 포함(Ø40x40)	63ml블록커버 포함(Ø50x45)	130ml(디스크 커버 포함)(Ø60x60)	300ml버클커버 포함(Ø90x65)	1400ml(디스크 커버 포함)(Ø130x130)
3ml블록커버 포함(Ø12x40)	4ml블록커버 포함(Ø14x45)	13ml블록커버 포함(Ø30x30)	38ml블록커버 포함(Ø35x50)	63ml버클커버 포함(Ø50x45)	130ml(디스크 커버 포함)(Ø70x50)	450ml(디스크 커버 포함)(Ø90x90)	1600ml와 디스크 커버(Ø140x140)
2ml블록커버 포함(Ø16x20)	6.5ml블록커버 포함(Ø19x35)	13ml버클커버 포함(Ø30x30)	38ml버클커버 포함(Ø35x50)	70ml블록커버 포함(Ø50x50)	150ml(디스크 커버 포함)(Ø90x30)	450ml버클커버 포함(Ø90x90)	2000ml with 디스크 커버(Ø150x140)

2ml버클커버 포함(φ16x20)	7ml블록커버 포함(φ30x20)	15ml 블록 커버 포함(φ47x13)	40ml블록커버 포함(φ50x30)	70ml버클커버 포함(φ50x50)	150ml버클커버 포함(φ90x30)	560ml(디스크 커버 포함)(φ130x60)	2400ml디스크 커버 포함(φ230x80)
3ml버클커버 포함(φ20x18)	7.5ml블록한 커버 포함(φ28x17)	23ml블록커버 포함(φ30x55)	50ml버클커버 포함(φ35x70)	73ml블록커버 포함(φ35x100)	160ml(디스크 커버 포함)(Ø65x65)	630ml(디스크 커버 포함)(φ100x100)	2500ml with 디스크 커버(φ150x180)
3ml블록커버 포함(φ20x18)	8ml버클커버 포함(φ25x25)	23ml버클커버 포함(φ30x55)	50ml블록커버 포함(φ40x60)	85ml블록커버 포함(Ø50x60)	163ml(디스크 커버 포함)(Ø90x35)	840ml(디스크 커버 포함)(φ150x65)	디스크 커버 포함 2700ml(φ160x160)
3ml블록커버 포함(φ20x20)	9ml블록커버 포함(Ø20x50)	25ml블록커버 포함(φ28x58)	52ml버클커버 포함(φ30x100)	85ml버클커버 포함(φ50x60)	220ml(디스크 커버 포함)(Ø60x100)	950ml with 디스크 커버(φ120x120)	디스크 커버 포함 3400ml(φ180x170)
3ml버클커버 포함(φ20x20)	9ml블록커버 포함(φ30x25)	28ml블록커버 포함(Ø50x25)	52ml블록커버 포함(φ30x100)	95ml(디스크 커버 포함)(φ95x20)	260ml(디스크 커버 포함)(70x70)	1000ml with 디스크 커버(φ115x130)	
0.4ml(10x10)	1.5ml(13x24)	3ml(20x18)	5ml(15x70)	8ml(25x25)	15ml(30x28)	39ml(35x58)	
0.7ml(20x4)	2ml(30x5)	3ml(35x6)	6ml(16x50)	9ml(20x50)	15ml(47x13)	50ml(35x70)	
1ml(10x50)	2.5ml(10x60)	4ml(12x150)	6.5ml(19x35)	11ml(19x58)	18ml(23x60)	50ml(40x60)	
1.2ml(11x20)	3ml(12x40)	4ml(14x45)	8ml(16x56)	12ml(55x8)	29ml(40x35)		
대(Ø58x60) 1개, 소(Ø16x50) 7개	대형 1개(100x40x20) 및 소형 3개(φ28x17)	큰 것 1개(120x60x20) 작은 것 2개(100x20x20 반환)					
대형 1개(Ø70x70) 및 소형 3개(Ø28x58)	대형(100x40x20) 1개, 소형(φ30x30) 3개	큰 것 1개(120x60x40) 작은 것 3개(40x35x25 반환)					
대형 1개(100x30x20) 및 소형 4개(Ø20x20)	대(100x100x40) 1개 소(10ml) 9개	대(120x80x30) 1개 소(20ml) 6개					
큰 것 하나(100x30x20) 작은 것 다섯 개(φ18x26)	큰 것 1개(115x65x45) 작은 것 4개(50x25x35)	대(120x80x40) 1개 소(15ml) 6개					
52ml(30x100)	80ml(56x50)	119ml(40x135)	180ml(50x120)	270ml(90x60)			
53ml(40x70)	95ml(95x20)	127ml(45x110)	185ml(59x87)	300ml(100x50)			
61ml(40x80)	100ml(58x60)	140ml(115x20)	230ml(100x40)	375ml(70x120)			
73ml(35x100)	105ml(75x27)	163ml(90x35)	250ml(70x90)	420ml(70x145)			
2ml 외부 버클 캡 포함(φ16x20)	내부 블록 캡(φ16x50) 포함 6ml	디스크 커버 포함 220ml(φ100x35)	디스크 커버 포함 300ml(φ100x50)	디스크 커버 포함 610ml(φ80x155)	디스크 커버 포함 900ml(φ115x110)		
내부 블록 캡 포함 2ml(φ16x20)	8ml with 버클캡(φ16x56)	디스크 커버 포함 250ml(Ø85x60)	디스크 커버 포함 330ml(φ95x60)	버클캡 포함 610ml(φ80x155)	디스크 커버 포함 1050ml(φ150x80)		
3.5ml with 버클캡(φ16x28)	내부 블록 캡 포함 8ml(φ16x56)	버클캡 포함 250ml(φ85x60)	디스크 커버 포함 360ml(φ80x100)	디스크 커버 포함 790ml(φ80x200)	디스크 커버 포함 1100ml(φ100x180)		
내부 블록 캡 포함 3.5ml(φ16x28)	디스크 커버 포함 50ml(φ40x60)	디스크 커버 포함 260ml(φ75x65)	버클캡 포함 360ml(φ80x100)	버클캡 포함 790ml(φ80x200)			
내부 블록 캡(φ15x70) 포함 5ml	디스크 커버 포함 130ml(φ70x50)	디스크 커버 포함 270ml(φ90x60)	디스크 커버 포함 420ml(φ70x145)	디스크 커버 포함 860ml(φ140x70)			
6ml with 버클캡(φ16x50)	디스크 커버 포함 163ml(φ90x35)	270ml(버클캡 포함)(φ90x60)	디스크 커버 포함 560ml(φ115x70)	900ml(디스크 커버 포함)(φ110x120)			
디스크 캡 포함 0.7ml(φ20x4)	내부 블록 캡(φ14x45) 포함 4ml	버클캡 포함 8ml(φ25x25)	디스크 커버 포함 1240ml(φ125x125)	디스크 커버 포함 2500ml(φ150x180)			

디스크 캡 포함 2ml(Φ30x5)	내부 볼록 캡(Φ19x35) 포함 6.5ml	내부 볼록 캡 포함 11ml(Φ19x58)	디스크 커버 포함 2700ml(Φ160x160)	디스크 커버 포함 2600ml(Φ130x245)
------------------------	-----------------------------	----------------------------	-------------------------------	-------------------------------

디스크 캡 포함 3ml(Φ35x6)	내부 볼록 캡 포함 7.5ml(Φ28x17)	버클캡 포함 15ml(Φ30x30)	디스크 커버 포함 1290ml(Φ115x155)	디스크 커버 포함 3800ml(Φ160x240)
------------------------	-----------------------------	---------------------	-------------------------------	-------------------------------

외부 버클 캡 포함 3ml(Φ35x6)	내부 볼록 캡 포함 8ml(Φ25x25)	내부 볼록 캡 포함 25ml(Φ28x58)	디스크 커버 포함 1460ml(Φ140x120)
--------------------------	---------------------------	----------------------------	-------------------------------

디스크 캡 포함 3ml(Φ20x18)	디스크 커버 포함 74ml(Φ45x65)	버클 커버 포함 450ml(Φ90x90)	디스크 커버 포함 630ml(Φ100x100)	디스크 커버 포함 1000ml(Φ115x130)	내부 볼록 캡 포함 2400ml(Φ230x80)
-------------------------	---------------------------	---------------------------	------------------------------	-------------------------------	-------------------------------

내부 볼록 캡 포함 21ml(Φ35x30)	디스크 커버 포함 95ml(Φ95x20)	디스크 커버 포함 470ml(Φ80x120)	디스크 커버 포함 840ml(Φ50x65)	디스크 커버 포함 1350ml(Φ125x150)	디스크 커버 포함 2600ml(Φ145x195)
----------------------------	---------------------------	-----------------------------	----------------------------	-------------------------------	-------------------------------

버클캡 포함 21ml(Φ35x30)	디스크 커버 포함 100ml(Φ60x55)	버클 커버 포함 470ml(Φ80x120)	디스크 커버 포함 900ml(Φ80x235)	디스크 커버 포함 1400ml(Φ130x130)	디스크 커버 포함 3400ml(Φ180x170)
------------------------	----------------------------	----------------------------	-----------------------------	-------------------------------	-------------------------------

내부 볼록 캡 포함 39ml(Φ35x58)	디스크 커버 포함 127ml(Φ45x110)	디스크 커버 포함 480ml(Φ95x95)	버클 커버 포함 900ml(Φ80x235)	디스크 커버 포함 1600ml(Φ140x140)
----------------------------	-----------------------------	----------------------------	----------------------------	-------------------------------

버클 캡 포함 39ml(Φ35x58)	디스크 커버 포함 450ml(Φ90x90)	디스크 커버 포함 560ml(Φ130x60)	디스크 커버 포함 950ml(Φ120x120)	디스크 커버 포함 2000ml(Φ150x140)
-------------------------	----------------------------	-----------------------------	------------------------------	-------------------------------

버클캡 포함 73ml(Φ35x100)	디스크 커버 포함 100ml(Φ58x60)	디스크 커버 포함 130ml(Φ65x50)	디스크 커버 포함 160ml(Φ65x65)	디스크 커버 포함 220ml(Φ60x100)	디스크 커버 포함 275ml(Φ60x120)
-------------------------	----------------------------	----------------------------	----------------------------	-----------------------------	-----------------------------

버클 캡 포함 74ml(Φ45x65)	내부 볼록 캡 포함 119ml(Φ40x135)	디스크 커버 포함 140ml(Φ115x20)	내부 볼록 캡 포함 180ml(Φ50x120)	디스크 커버 포함 230ml(Φ100x40)	버클 커버 포함 280ml(Φ80x80)
-------------------------	------------------------------	-----------------------------	------------------------------	-----------------------------	---------------------------

디스크 커버 포함 80ml(Φ56x50)	버클캡 포함 120ml(Φ50x80)	내부 볼록 캡 포함 145ml(Φ50x100)	버클 커버 포함 180ml(Φ50x120)	디스크 커버 포함 250ml(Ø70x90)	버클 커버 포함 300ml(Φ90x65)
---------------------------	-------------------------	------------------------------	----------------------------	----------------------------	---------------------------

버클캡 포함 85ml(Φ50x60)	버클 커버 포함 127ml(Φ45x110)	버클캡 포함 145ml(Φ50x100)	디스크 커버 포함 185ml(Φ59x87)	디스크 커버 포함 250ml(Φ95x50)	디스크 커버 포함 310ml(Φ70x100)
------------------------	----------------------------	--------------------------	----------------------------	----------------------------	-----------------------------

디스크 캡 포함 93ml(Φ40x100)	디스크 커버 포함 130ml(Φ60x60)	버클 커버 포함 150ml(Φ90x30)	버클 커버 포함 198ml(Φ85x50)	디스크 커버 포함 260ml(Φ70x70)	디스크 커버 포함 375ml(Φ70x120)
---------------------------	----------------------------	---------------------------	---------------------------	----------------------------	-----------------------------

560ml(115x70)	900ml(110x120)	1100ml(107x160)	2600ml(130x245)
---------------	----------------	-----------------	-----------------

610ml(80x155)	900ml(115x110)	1240ml(125x125)	2600ml(145x195)
---------------	----------------	-----------------	-----------------

790ml(80x200)	950ml(120x120)	1290ml(115x155)	3800ml(160x240)
---------------	----------------	-----------------	-----------------

860ml(140x70)	1000ml(104x155)	1460ml(140x120)	5200ml(185x240)
---------------	-----------------	-----------------	-----------------

900ml(80x235)	1050ml(150x80)	2000ml(150x140)
---------------	----------------	-----------------

2520ml(Φ200x100)	5200ml(Φ185x240)	5240ml(Φ200x200)
------------------	------------------	------------------

50ml (Φ40x60)	330ml (Φ95x60)	790ml (Φ80x200)	1240ml (Φ125x125)	3800ml(Φ160x240)
---------------	----------------	-----------------	-------------------	------------------

163ml(Φ90x35)	360ml (Φ80x100)	860ml (Φ140x70)	1290ml (Ø115x155)	5200ml (Φ185x240)
---------------	-----------------	-----------------	-------------------	-------------------

220ml (Φ100x35)	420ml (Φ70x145)	900ml (Φ110x120)	1460ml (Φ140x120)	5240ml (Φ200x200)
-----------------	-----------------	------------------	-------------------	-------------------

250ml (Φ85x60)	470ml (Φ80x120)	900ml (Φ115x110)	2500ml(Φ150x180)
----------------	-----------------	------------------	------------------

270ml (Φ90x60)	560ml (Φ115x70)	1050ml (Φ150x80)	2520ml (Φ200x100)
----------------	-----------------	------------------	-------------------

300ml (Φ100x50)	610ml (Φ80x155)	1100ml (Φ100x180)	2600ml(Φ130x245)
-----------------	-----------------	-------------------	------------------

뒷개 없이 주문을 받아서
만들어진 $\Phi 56 \times 50 \text{mm}$

뒷개를 가진 주문을 받아서
만들어진 $\Phi 56 \times 50 \text{mm}$

알루미나(Al₂O₃) 뚜껑이 있는 세라믹 도가니 반원형 보트

품목 번호: KM-C03



소개

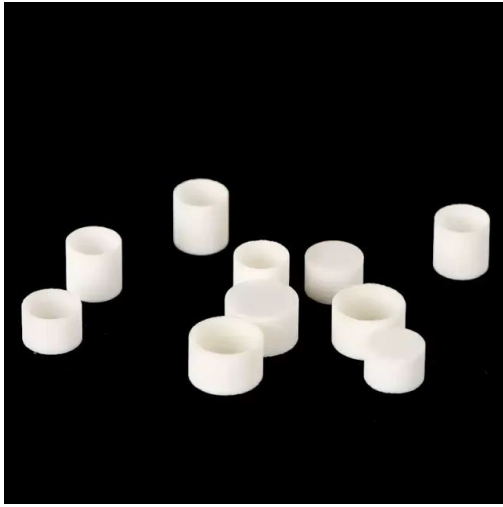
도가니는 다양한 재료를 녹이고 가공하는 데 널리 사용되는 용기이며 반원형 보트 모양의 도가니는 특수한 제련 및 가공 요구 사항에 적합합니다. 그 종류와 용도는 재료와 모양에 따라 다릅니다.

자세히 알아보기

5ml(40x25x17mm)	17ml(55x35x22mm)	42ml(100x40x25mm)	97ml(250x40x19mm)	뚜껑 포함 9ml (100x20x15mm)
7ml(100x20x20mm)	18ml(80x30x16mm)	48ml(100x45x22mm)	110ml(100x65x30mm)	뚜껑 포함 20ml (100x30x20mm)
9ml(65x25x16mm)	20ml(100x30x20mm)	58ml(60x55x40mm)	1025ml(200x130x60mm)	뚜껑 포함 30ml(100x35x18mm)
9ml(100x20x15mm)	30ml(100x35x18mm)	60ml(150x40x20mm)	700ml(150x150x60mm)	뚜껑 포함 40ml (100x40x20mm)
9.5ml(38x34x19mm)	40ml(60x54x24mm)	65ml(100x50x30mm)	800ml(180x120x45mm)	뚜껑 포함 42ml(100x40x25mm)
12ml(40x35x25mm)	40ml(100x40x20mm)	85ml(115x55x28mm)	뚜껑 포함 7ml (100x20x20mm)	뚜껑 포함 65ml(100x50x30mm)
뚜껑 포함 700ml (150x150x60mm)				

알루미나 도가니(Al₂O₃) 덮힌 열 분석/Tga/Dta

품목 번호: KM-C04



소개

TGA/DTA 열 분석 용기는 산화알루미늄(강옥 또는 산화알루미늄)으로 만들어집니다. 고온에 견딜 수 있어 고온 시험이 필요한 물질 분석에 적합합니다.

자세히 알아보기

미세 연삭	알루미나 함량: 99.5%	알루미나 함량은 순도가 높고 상대적으로 알루미나 함량이 낮습니다.	색상: 순수한 흰색	고순도 알루미나 소성 후 약간 황변	미세 연삭 외부 원	정확한 크기, 미세 가공, 불순물 입자 없음	
정기적인	반토 내용: 95%	실험에 대한 간섭 감소	색상: 황색	95% 알루미나는 소성 후 순백색입니다.	접지되지 않은 외부 원	열 분석용 일반, 곰게 갈지 않음	
φ 5x2.5 일반 모델	φ 10x10 레귤러	φ 6.5x4 미세 연삭	기존의 φ5x5	φ5mm 커버 미세 연삭	φ 6.8x4 일반 모델	φ5.88x12.77 미세 연삭	φ6x4 미세 연삭
φ 6x4.5 일반 모델	φ5x3 미세 연삭	φ 12x12 레귤러	φ6.5x8 미세 연삭	φ5x8 레귤러	φ 6mm 뚜껑 미세 연삭	φ 7x4 기존	φ9x4 레귤러
φ9x4 미세 연삭	φ 6.5x4 일반 모델	φ5x4 미세 연삭	φ 5mm 뚜껑 레귤러 타입	φ 6.5x10 미세 연삭	φ5.3x3.5 미세 연삭	φ 6.8mm 뚜껑 미세 연삭	
φ5x2.5 미세 연삭	φ10x10 미세 연삭	φ 6.5x8 일반 모델	φ5x5 미세 연삭	Ø6mm 커버 레귤러 타입	φ6.8x4 미세 연삭	φ 6x4 기존	
φ6x4.5 미세 연삭	φ5x4 기존	φ 12x12 미세 연삭	φ 6.5x10 일반 모델	φ5x8 미세 연삭	φ6.8mm 커버 레귤러 타입	φ7x4 미세 연삭	

알루미나 세라믹 내화갑 - 파인 커런덤

품목 번호: KM-C05



소개

알루미나 사거 제품은 고온 저항, 우수한 열충격 안정성, 작은 팽창 계수, 박리 방지 및 우수한 내분말 성능의 특성을 가지고 있습니다.

[자세히 알아보기](#)

가는 줄무늬 단도	100x100x13mm95	105x105x12mm99
가는 줄무늬 단도	103x103x22mm	118x100x19mm
가는 줄무늬 단도	120x120x40mm	195x100x32mm
파인 커런덤 버닝 테이블	100x100x15mm95 산화알루미늄 - 노치	105x105x12mm99 산화알루미늄 - 노치
파인 커런덤 버닝 테이블	250*250mm	

알루미나(Al₂O₃) 용광로 튜브 - 고온

품목 번호: KM-C06



소개

고온 알루미나로 튜브는 알루미나의 높은 경도, 우수한 화학적 불활성 및 강철의 장점을 결합하고 내마모성, 내열 충격성 및 기계적 충격 저항성이 우수합니다.

자세히 알아보기

외부 4mm 내부 2mm(1미터)	외부 12mm 내부 8mm(1미터)	외부 25mm 내부 19mm(1미터)	외부 45mm 내부 36mm(1미터)	외부 70mm 내부 60mm(1미터)
외부 5mm 내부 3mm(1미터)	외부 16mm 내부 11mm(1미터)	외부 30mm 내부 24mm(1미터)	외부 50mm 내부 40mm(1미터)	외부 80mm 내부 70mm(1미터)
외부 6mm 내부 4mm(1미터)	외부 18mm 내부 13mm(1미터)	외부 32mm 내부 26mm(1미터)	외부 55mm 내부 45mm(1미터)	외부 90mm 내부 80mm(1미터)
외부 8mm 내부 5mm(1미터)	외부 20mm 내부 15mm(1미터)	외부 35mm 내부 28mm(1미터)	외부 60mm 내부 50mm(1미터)	외부 90mm 내부 100mm(1미터)
외부 10mm 내부 6mm(1미터)	외부 22mm 내부 16mm(1미터)	외부 40mm 내부 32mm(1미터)	외부 65mm 내부 55mm(1미터)	

알루미늄 산화물(Al₂O₃) 보호 튜브 - 고온

품목 번호: KM-C07



소개

고온 내성 커런덤 튜브 또는 열전대 보호 튜브라고도하는 알루미늄 산화물 보호 튜브는 주로 알루미늄 (알루미늄 산화물)로 만들어진 세라믹 튜브입니다.

자세히 알아보기

Φ1*Φ0.3mm(이중 구멍)	Φ3*Φ0.7mm(이중 구멍)	Φ2*0.4mm(구멍 4개)
Φ1.5*Φ0.5mm(이중 구멍)	Φ5*Φ1.5mm(이중 구멍)	Φ4*Φ1mm(구멍 4개)
Φ2*Φ0.5mm(이중 구멍)	Φ5.5*Φ1.5mm(이중 구멍)	Φ5*Φ1.2mm(구멍 4개)
Φ2.5*Φ0.7mm(이중 구멍)	Φ8*Φ2mm(이중 구멍)	Φ8*Φ2mm(구멍 4개)

Φ1*0.3mm	Φ2*0.3mm	Φ3*0.7mm	Φ4*1.5mm	Φ5.5*1.5mm	Φ8*2mm
Φ1.2*0.3mm	Φ2*0.5mm	Φ3.5*0.8mm	Φ4.5*1.2mm	Φ6*1.8mm	Φ8*2.4mm
Φ1.4*0.4mm	Φ2*0.6mm	Φ3.5*1mm	Φ5*1.2mm	Φ6.5*1.8mm	Φ10*2.7mm
Φ1.5*0.4mm	Φ2.5*0.7mm	Φ4*1.2mm	Φ5*1.5mm	Φ6.5*2mm	Φ7*2mm

알루미나(Al₂O₃) 플레이트-고온 및 내마모성 절연

품목 번호: KM-C08



소개

고온 내마모성 절연 알루미나 플레이트는 우수한 절연 성능과 고온 저항을 가지고 있습니다.

[자세히 알아보기](#)

10x10x1mm	130x32x10mm	140x85x10mm	150x150x8mm
100x100x4mm	133x133x6mm	150x100x10mm	150x150x10mm
100x100x10mm	135x30x10mm	150x140x8mm	160x160x8mm
115x70x10mm	135x135x5mm	150x150x6mm	250x250x10mm

알루미나(Al_2O_3) 세라믹 로드 절연

품목 번호: KM-C09



소개

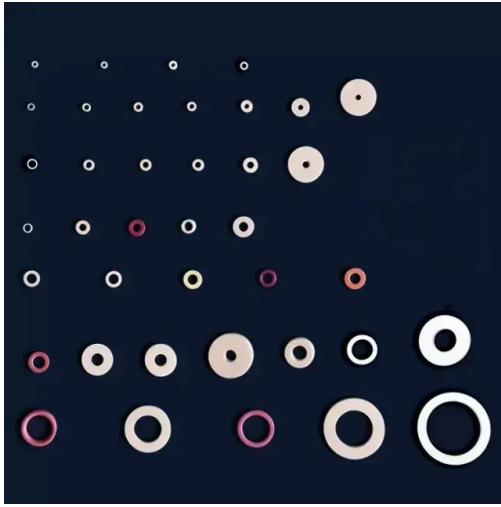
절연 알루미나 막대는 미세 세라믹 재료입니다. 알루미나 로드는 우수한 전기 절연 특성, 높은 내화학성 및 낮은 열팽창을 가지고 있습니다.

자세히 알아보기

0.4*100mm	0.9*100mm	3.2*100mm	6*100mm	13*114mm	18*86mm	40*100mm	8*300mm	24*400mm
0.5*100mm	1*100mm	3.5*100mm	7*100mm	14*114mm	18*100mm	50*100mm	10*300mm	30*400mm
0.6*100mm	2*100mm	4*100mm	8*100mm	15*100mm	20*100mm	60*100mm	12*300mm	
0.8*100mm	2*150mm	4.5*90mm	9*100mm	16*100mm	25*100mm	4*300mm	15*300mm	
0.7*100mm	2.5*100mm	4.75*100mm	10*100mm	15*100mm	30*100mm	5*300mm	16*300mm	
0.8*100mm	3*100mm	5*100mm	12*100mm	16*100mm	35*100mm	6*300mm	20*300mm	

산화알루미늄(Al_2O_3) 세라믹 와셔 - 내마모성

품목 번호: KM-C10



소개

알루미나 내마모성 세라믹 와셔는 방열에 사용되며 알루미늄 방열판을 대체할 수 있으며 고온 저항과 높은 열전도율을 제공합니다.

자세히 알아보기

이너 1 아우터 7 두께 1.6	내부 4개, 외부 8개, 두께 4개	내부 6.5 외부 15.5 두께 10	내부 8 외부 18 두께 8.5	내부 9.2 외부 14.5 두께 3.5	이너 13 아우터 21 두꺼운 5
내부 1.6 외부 6 두꺼운 1.5	이너 4 아우터 10 두꺼운 2/3/5	이너 7 아우터 10 두꺼운 3	내부 8 외부 20 두꺼운 2.5/4	내부 9.2 외부 14.5 두께 4	내부 14.3 외부 21.2 두께 2
안쪽 2 바깥쪽 4 두꺼운 1	이너 5 아우터 10 두께 2.5	내부 7 외부 14 두꺼운 2.7	내부 8.2 외부 25 두꺼운 3/5	안쪽 9.5 바깥쪽 18 두께 3	내부 14 외부 42 두꺼운 5.5
내부 2 외부 16 두께 4.5	이너 5 아우터 10 두꺼운 2/3	이너 7 아우터 25 두께 5	안쪽 8.5 바깥쪽 16 두꺼운 3	안쪽 9 바깥쪽 31 두꺼운 10	안쪽 15.5 바깥쪽 27 두께 3.5
내부 3 외부 6 두꺼운 1	이너 5 아우터 17.8 두께 10	내부 7.2 외부 15.5 두께 2.1/2.4	내부 8.6 외부 14 두께 1/1.5	내부 10 외부 25 두꺼운 3/5	내부 16 외부 23 두꺼운 0.8
이너 3 아우터 6 두께 1.5	내부 5.5 외부 14 두꺼운 3/5	내부 8 외부 12 두꺼운 4	내부 8.6 외부 14 두꺼운 2/3/4	안쪽 10 바깥쪽 27 두께 0.6	내부 16 외부 23 두꺼운 2.5/4
이너 3 아우터 6 두꺼운 2/3/5	내부 5.5 외부 14 두꺼운 3/10	내부 8.1 외부 13 두꺼운 3	내부 8.6 외부 14 두꺼운 5	내부 10 외부 36.5 두께 5	내부 16 외부 23 두꺼운 5/7.7
이너 3 아우터 10 두께 1.5/2/3/5	이너 6 아우터 12 두꺼운 2	이너 8 아우터 13 두꺼운 4	안쪽 9 바깥쪽 31 두꺼운 5	이너 10 아우터 50 두께 5	내부 16.5 외부 37 두꺼운 5/10
내부 3.2 외부 7.8 두께 3.8	내부 6 외부 12 두꺼운 3/4/5	이너 8 아우터 15 두께 1	내부 9.2 외부 14.5 두께 2	내부 10.5 외부 18 두께 2	이너 17 아우터 40 두께 3.5
이너 4 아우터 6 두꺼운 1	안쪽 6.5 바깥쪽 10 두께 4	내부 8 외부 17 두께 8.5	내부 9.2 외부 14.5 두께 2.5	내부 12.5 외부 25.5 두께 3	내부 23 외부 39 두꺼운 3.5/5/10
내부 4 외부 7 두꺼운 2.5	내부 6.5 외부 14 두꺼운 2/4	이너 8 아우터 18 두꺼운 2	내부 9.2 외부 14.5 두께 3	내부 12.5 외부 25.5 두께 5	내부 31 외부 50.5 두께 3.5

알루미나 세라믹 나사 - 고품질 절연 및 고온 저항

품목 번호: KM-C011



소개

알루미나 세라믹 나사는 99.5% 알루미나로 만든 체결 부품으로 우수한 내열성, 전기 절연성 및 내화학성이 요구되는 극한 응용 분야에 이상적입니다.

자세히 알아보기

M16	외부 육각형	100*9.2*24.2	7.*9.2*24.2	40*9.2*24.2	
M14	외부 육각형	80*10*22	50*7.6*21.9	40*9.9*21	
M12	외부 육각형	75*8.1*18.8	50*10.3*18.3	25*10.3*18.4	15*10*21.2
	내부 육각형	50*10.5*17.2	35/25*10.4*17.1	15*12.2*18.1	14*12.2*18
M10	외부 육각형	70*7*16.8	35*6.6*16.6		
	내부 육각형	50*9*14.8	35*9.1*14.8		
M8	내부 육각형	70*5.6*14	50*4.5*11.7	35*5.3*12.9	25*5.3*12.9
	내부 육각형	50*7.6*12.3	35*7.9*12.3		
	플랫 헤드 내부 육각형	30*.*13.8			
	"+"유형	20*.*14.2			
M6	외부 육각형	55*5.2*9.7	40*4.3*9.6		
	내부 육각형	40*5.8*9.8	25*5.9*10	15*5.9*10	
	"+"유형	40*.*12			
	외부 육각형 "—" 유형	25*3.9*9.8			
	구멍이 있는 둥근 머리 "—" 유형	20*4.8*10			
	내부 육각형	15*.*9.8			
M5	외부 육각형	25*3.5*8	20/15*3.6*8	10/12*3.6*7.6	5*3.6*8
	내부 육각형	35*4.7*7.8	25/20*4.9*8.1	15/12*4.9*8.1	10/5*4.9*8.1
	구멍이 있는 둥근 머리 "+" 유형	25*.*8.6	20*.*8.5	12*.*8.5	
	둥근 머리 내부 육각형	25*2.*9.3	12*2.8*8.6		
	둥근 머리 "—" 유형	10*3.4*7.9			
	"+"유형	10*.*8.9			
	구멍이 있는 둥근 머리 "—" 유형	6/15*3*10			

M4	외부 육각형	20*3.2*6.8	15*3.3*6.8	10*3.2*6.8	
	내부 육각형	25*4*7	20*4.1*6.9	15*4.1*6.8	10*3.2*6.8
	내부 육각형	25*.*8.5			
	"+" 유형	12*.*8.4			
	등근 머리 "-" 유형	8*2.9*7	5*2.1*9.3		
	구멍이 있는 등근 머리 "+" 유형	3*4.5*8.9			
M3.5	"+" 유형	9*.*5.3			
M3	외부 육각형	10*3*5.5	30*3*5.4		
	내부 육각형	30*3*5.4	20/25*3*5.4	15/10*3*5.4	8*3*5.4
	"+" 유형	15*.*5.2	6*.*5.6		
	등근 머리 "+" 유형	6.5*2.7*5.5			
M2.5	"+" 유형	9*.*4.5	6*.*3.9		
M2	플랫 헤드 "-" 유형 하프 치아	22*1.4*3.8			
	내부 육각형	14*1.9*3.8			
	플랫 헤드 "-" 유형	10*1.4*3.8			
	"+" 스퀘드	8*1.6*3.5			
	등근 머리 "+" 유형	8*1.5*3.5			
	외부 육각형	6*1.6*3.8			
	"+" 유형	6*.*4.2			

알루미나(Al₂O₃) 세라믹 포지셔닝 핀 - 직선 베벨

품목 번호: KM-C012



소개

알루미나 세라믹 포지셔닝 핀은 높은 경도, 내마모성 및 고온 저항 특성을 가지고 있습니다.

[자세히 알아보기](#)

모델	작은 헤드 직경	중간 직경	베벨 직경	길이
M4	3.1mm	4.8mm	9.7mm	22mm
M5	4mm	5.5mm	9.6mm	22mm
M6	4.7mm	6.7mm	9.5mm	26mm
M8	6.3mm	8.5mm	12mm	26mm
M9	6.3mm	9.7mm	12.9mm	28.9mm
M10	8.3mm	10.7mm	13.6mm	24.5mm
M12	9.5mm	12.7mm	14.8mm	26.5mm
M13	10mm	13.7mm	16.8mm	32.9mm

모델	작은 헤드 직경	중간 직경	베벨 직경	길이
M4	3mm	4.7mm	7.7mm	24.3mm
M5	4mm	5.5mm	9.6mm	22mm
M6	4.8mm	6.7mm	9.9mm	26mm
M8	6.2mm	8.8mm	11.9mm	25.7mm
M10	8.3mm	10.6mm	14.2mm	26.7mm
M12	9.1mm	12.6mm	14.7mm	30.5mm
M14	12.5mm	14.8mm	15.7mm	28.7mm

알루미늄 산화물(Al₂O₃) 세라믹 방열판 - 절연

품목 번호: KM-C013



소개

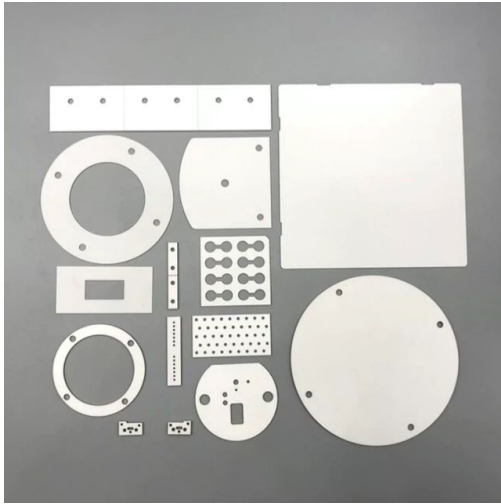
세라믹 방열판의 구멍 구조는 공기와 접촉하는 방열 면적을 늘려 방열 효과를 크게 높이고 슈퍼 구리 및 알루미늄보다 방열 효과가 좋습니다.

자세히 알아보기

1.7*3mm	10*4mm	16*1mm	20*20mm	29.5*1mm	60*1mm	100*8mm
3*3mm	10*5mm	16*4mm	20.5*1mm	30.5*1mm	57.8*6mm	107*3mm
4*2.3mm	10.5*2mm	16*5mm	22*1mm	32*5mm	70*1mm	150*5mm
6*6mm	10.5*10.5mm	17*1mm	23.5*2.5mm	35*1mm	74*1mm	200*5mm
7*3.3mm	12*1mm	18*0.63mm	25*0.5mm	40*1mm	80*1mm	
8*5mm	12*5mm	19*0.8mm	26*4mm	45*0.5mm	90*1mm	
9.5*1.3mm	14*1mm	20*1mm	26*5mm	51*1mm	100*1mm	
10*1mm	16*0.5mm	20*10mm	28*6.5mm	50*5mm	100*2mm	

알루미나 지르코니아 특수 형상 부품 가공 맞춤형 세라믹 플레이트

품목 번호: KM-C014



소개

알루미나 세라믹은 우수한 전기 전도도, 기계적 강도 및 고온 저항성을 가지며, 지르코니아 세라믹은 고강도 및 고인성으로 알려져 널리 사용됩니다.

[자세히 알아보기](#)

질화붕소(BN) 세라믹 부품

품목 번호: KM-P01



소개

질화붕소((BN))는 녹는점이 높고 경도가 높으며 열전도율과 전기저항이 높은 화합물로 결정구조가 그래핀과 비슷하고 다이아몬드보다 단단하다.

[자세히 알아보기](#)

지르코니아 세라믹 플레이트 - 산화이트륨 안정화 정밀 가공

품목 번호: KM-G02



소개

이트륨 안정화 지르코니아는 경도가 높고 내열성이 높은 특성을 가지고 있어 내화물 및 특수 세라믹 분야에서 중요한 재료가 되었습니다.

[자세히 알아보기](#)

지르코니아 세라믹 로드 - 안정화된 이트륨 정밀 가공

품목 번호: KM-G01



소개

지르코니아 세라믹 막대는 등방 압착에 의해 준비되며 균일하고 조밀하며 매끄러운 세라믹 층과 전이 층이 고온 및 고속으로 형성됩니다.

자세히 알아보기

0.2*100mm	0.7*100mm	1.2*100mm	2.5*100mm	8*100mm	15*115mm
0.3*100mm	0.8*100mm	1.5*100mm	3*100mm	10*100mm	16*115mm
0.4*100mm	0.9*100mm	1.6*100mm	4*100mm	12*100mm	18*115mm
0.5*100mm	1*100mm	1.8*100mm	5*100mm	13*115mm	20*115mm
0.6*100mm	1.1*100mm	2*100mm	6*100mm	14*115mm	22*200mm

지르코니아 세라믹 볼 - 정밀 가공

품목 번호: KM-G03



소개

지르코니아 세라믹 볼은 고강도, 고경도, PPM 마모 수준, 높은 파괴 인성, 우수한 내마모성 및 높은 비중의 특성을 가지고 있습니다.

자세히 알아보기

1mm	2.778mm	4.763mm	6.747mm	9.0mm	12.7mm	16.668mm	25.0mm	40mm
1.2mm	3.0mm	5.0mm	7.0mm	9.525mm	13.494mm	17.4625mm	25.4mm	50mm
1.5mm	3.175mm	5.556mm	7.144mm	10.0mm	14mm	18.256mm	28mm	
1.588mm	3.5mm	5.953mm	7.938mm	10.318mm	14.288mm	19.05mm	28.575mm	
2.0mm	3.969mm	6.0mm	8.0mm	11.1125mm	15.0mm	20.0mm	30.0mm	
2.381mm	4.0mm	6.35mm	8.5mm	11.509mm	15.875mm	20.638mm	35mm	
2.5mm	4.5mm	6.5mm	8.731mm	12.0mm	16.0mm	22.225mm	38.1mm	

지르코니아 세라믹 개스킷 - 절연

품목 번호: KM-G04



소개

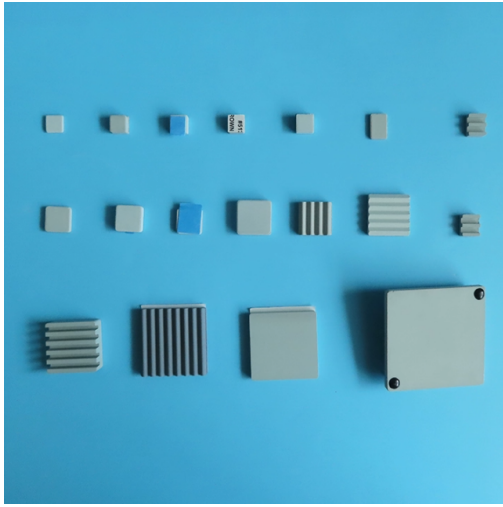
지르코니아 절연 세라믹 개스킷은 높은 융점, 높은 저항률, 낮은 열팽창 계수 및 기타 특성을 가지고 있어 중요한 고온 저항 재료, 세라믹 절연 재료 및 세라믹 자외선 차단 재료가 됩니다.

자세히 알아보기

5*5	13*97	148*100	22*43	원판 직경:
40*40	43*43	60*60	77*77	19/20/21
52*52	50*80	120*100	120*120	25/26/32
10*10	110*110	150*150	100*100	65/70/38
101*101	140*70	20*20	25*50	115/160
130*130	15*10	70*60	80*75	
42*42	56*56	50*50	125*125	
55*55	112*112	158*80	196*168	

실리콘 카바이드(Sic) 세라믹 시트 플랫/파형 방열판

품목 번호: KM-DT01



소개

실리콘 카바이드(sic) 세라믹 방열판은 전자파를 생성하지 않을 뿐만 아니라 전자파를 격리하고 전자파의 일부를 흡수할 수 있습니다.

자세히 알아보기

25*25*3mm	30*30*5mm	40*40*4mm	50*50*5mm
25*25*5mm	30*30*5mm	40*40*5mm	60*60*5mm
25*25*5mm	30*30*8mm	40*40*5mm	60*60*8mm
25*25*8mm	30*30*10mm	40*40*7mm	
25*25*10mm	35*35*10mm	40*40*8mm	
30*30*2.5mm	40*40*3mm	50*50*5mm	

내마모성 실리콘 카바이드(SiC) 세라믹 시트

품목 번호: KM-DG02



소개

탄화규소 세라믹 시트는 고순도 탄화규소와 초미세 분말로 구성되어 있으며, 진동 성형과 고온 소결로 형성됩니다.

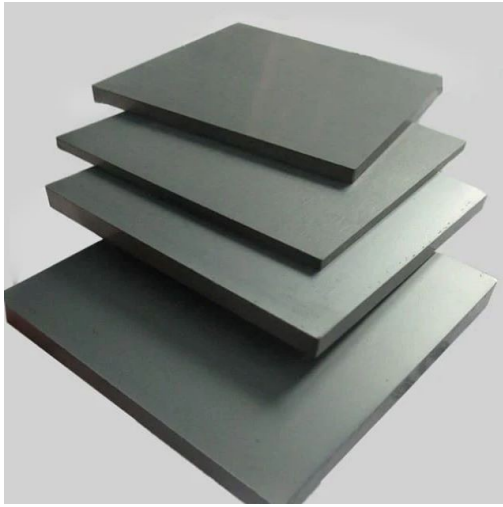
자세히 알아보기

원형 15*3mm	40*40*1mm	50*50*4/5/6mm	100*100*5mm	150*150*5mm
5*5*1mm	40*40*2mm	50*50*8/10mm	100*100*7mm	15*15*1mm(한 면 광택)
10*10*4mm	50*50*1mm	50*50*14mm	100*100*10mm	50*50*1mm(한 면 광택)
20*20*3mm	50*50*2mm	100*100*3mm	100*100*15mm	
20*20*5mm	50*50*3mm	100*100*4mm	100*100*20mm	

프로젝트	단위	진공 소결 SiC	반응 결합 SiC
밀도	g/cc	>3.12	3.05-3.08
표면 거칠기	음	0.6	0.6-0.8
경도	Hs	>115	>110
겉보기 다공성	%	<0.2	<0.3
압축 강도	MPa	>2500	>2500
굴곡 강도	MPa	>380	>350
유리 실리콘 함량	%	<1	<10
순도(실리콘 카바이드 함량)	%	≥99	≥90
탄성 계수	GPa	410	400
열 전도성	Cal/cm.s.°C	0.3	0.32
열팽창 계수	i/°C	4.2×10 ⁻⁶	4×10 ⁻⁶
작동 온도	°C	1400	1300

실리콘 카바이드(Sic) 세라믹 플레이트

품목 번호: KM-DG03



소개

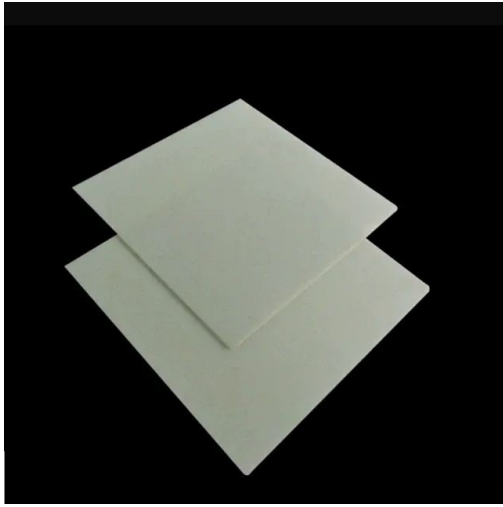
질화규소(sic) 세라믹은 소결 중에 수축하지 않는 무기 재료 세라믹입니다. 고강도, 저밀도, 고온 내성 공유 결합 화합물입니다.

자세히 알아보기

25*50*5/6mm	50*50*4/5mm	100*100*4mm	100*100*12mm	150*150*6mm
25*50*10/8mm	50*50*6/8mm	100*100*5mm	100*100*15mm	150*150*8mm
50*50*1mm	50*50*10mm	100*100*6mm	100*100*16mm	150*150*10mm
50*50*2mm	100*100*2mm	100*100*8mm	100*100*30mm	
50*50*3mm	100*100*3mm	100*100*10mm	150*150*5mm	

질화 규소(Sini) 세라믹 시트 정밀 가공 세라믹

품목 번호: KM-DG04



소개

질화규소 판은 고온에서 균일한 성능을 발휘하기 때문에 야금 산업에서 일반적으로 사용되는 세라믹 소재입니다.

[자세히 알아보기](#)

10*10*0.35mm

20*20*0.35mm

140*190*0.32mm

114*114*0.35mm

114*114*0.75mm

질화알루미늄(AlN) 세라믹 시트

품목 번호: KM-DG05



소개

질화알루미늄(AlN)은 실리콘과 상용성이 좋은 특성이 있습니다. 구조용 세라믹의 소결 보조제 또는 강화 단계로 사용될 뿐만 아니라 그 성능은 알루미늄을 훨씬 증가합니다.

[자세히 알아보기](#)

제품 번호	상품 레플러 사이즈(mm)	
다공성 질화 알루미늄 세라믹 시트	14*19*1	14*19*1
	20*25*1	20*25*1
	22*28*1	22*28*1
	29*42*1	17*22*0.6
	라운드140.385	
비 다공성 질화 알루미늄 세라믹 시트	6*30*1	114*114*1
	20*25*1	127*127*1
	3.6*3.6*0.385	139*190.5*1
	10*10*1	152.4*152.4*0.6
	30*30*1	152.4*152.4*1
	40*40*1	165*165*1
	50*50*1	25*98*0.635
	1016*101.60.38	50*50*0.5
	101.6*101.6*0.635	라운드31*1.2
	114*114*0.385	라운드26*1
	1143*114.30.635	라운드72.6*0.6
	라운드15*1.5	라운드45*1
	라운드26*1	라운드45*1.5
	라운드30*1	라운드50*1
	라운드35*1	라운드50*2
	라운드40*1	라운드60*1

알루미나 과립 분말/고순도 알루미나 분말

품목 번호: KM-P02



소개

일반 알루미나 과립 분말은 전통적인 공정으로 제조된 알루미나 입자로, 광범위한 응용 분야와 우수한 시장 적응성을 갖추고 있습니다. 이 소재는 고순도, 우수한 열 안정성 및 화학적 안정성으로 잘 알려져 있으며 다양한 고온 및 기존 응용 분야에 적합합니다.

자세히 알아보기

	Al2O3(%)	배아 밀도(g/cm3)	입자 크기 분포(메쉬)	벌크 밀도(g/cm3)	소성 온도(°C)	햇 홀딩 시간(시간)	수축(%)	포셀린 밀도(g/cm3)	포셀린 색상
PZ-99	≥99	2.0-2.2		1.0-1.1	1650		18±0.5	≥3.85	약간 노란색
PZ-95A	≥95	2.3-2.4	60-200 메쉬	1.1-1.2	1630	2.5-3	15±0.5	≥3.73	흰색
			중심 직경 140				15±0.5	≥3.68	Pale
PZ-95	≥95	2.3-2.4		1.1-1.2	1630		16±0.5	≥3.65	흰색

일련 번호	제품 모델	적용 범위
1	DZ-99.5	반도체 부품, 5G 통신 지원 세라믹 등
2	DZ-99A	세라믹 필터, 부상, 태양광 등
3	DZ-93	전기 진공 세라믹 셀 및 기타 금속화 제품
4	PZ-95A	워터 밸브 플레이트, 점화 플러그 등
5	PZ-95	퓨즈, 릴레이 지지 세라믹 등

저온 알루미나 과립 분말

품목 번호: KM-P03



소개

저온 알루미나 과립 분말은 온도에 민감한 응용 분야의 요구를 충족하도록 설계된 특수 저온 공정으로 생산되는 일종의 알루미나 입자입니다. 이 소재는 저온 성능이 우수하고 가공 특성이 우수하여 저온 가공 및 처리가 필요한 다양한 산업에 적합합니다.

자세히 알아보기

	Al2O3(%)	배아 밀도(g/cm3)	입자 크기 분포(메쉬)	벌크 밀도(g/cm3)	소성 온도(°C)	햇 홀딩 시간(시간)	수축(%)	포셀린 밀도(g/cm3)	포슬린 색상
DZ-99.5	≥99.5	2.3-2.4	60-200 메쉬 중심 지름 140	1.05-1.15	1650	2.5-3	16±0.5	≥3.92	약간 노란색
DZ-99A	≥99	2.3-2.4		1.05-1.15	1630		16±0.5	≥3.90	약간 노란색
DZ-95C	≥99	2.25-2.35		1.05-1.15	1630		16±0.5	≥3.88	약간 노란색
DZ-97	≥97	2.25-2.35		1.1-1.2	1600		16±0.5	≥3.75	흰색
DZ-95	≥95	2.3-2.4		1.15-1.25	1560		14±0.5	≥3.68	흰색
DZ-93	≥93	2.25-2.35		1.1-1.2	1560		13±0.5	≥3.65	흰색

일련 번호	제품 모델	적용 범위
1	DZ-99.5	반도체 부품, 5G 통신 지원 세라믹 등
2	DZ-99A	세라믹 플런저, 부상, 태양광 등
3	DZ-93	전기 진공 세라믹 웰 및 기타 금속화 제품
4	PZ-95A	워터 밸브 플레이트, 점화 플러그 등
5	PZ-95	퓨즈, 릴레이 지지 세라믹 등

세라믹 헤드 핀셋/뽀족한 팁/팔꿈치 팁/지르코니아 세라믹 팁

품목 번호: KM-C015



소개

지르코니아 세라믹 핀셋은 첨단 세라믹 소재로 만든 고정밀 도구로, 특히 높은 정밀도와 내식성이 요구되는 작업 환경에 적합합니다. 이 유형의 핀셋은 물리적 특성이 우수할 뿐만 아니라 생체 적합성이 뛰어나 의료 및 실험실 분야에서도 인기가 높습니다.

[자세히 알아보기](#)

아크형 알루미나 세라믹 도가니/고온 내성

품목 번호: KM-C016



소개

과학적 탐구와 산업 생산의 여정에서 모든 세부 사항은 매우 중요합니다. 뛰어난 고온 저항성과 안정적인 화학적 특성을 갖춘 아크형 알루미나 세라믹 도가니는 실험실과 산업 현장에서 강력한 보조 도구로 자리 잡았습니다. 고순도 알루미나 소재로 제작되고 정밀 공정을 통해 제조되어 극한 환경에서도 뛰어난 성능을 보장합니다.

자세히 알아보기

모델	상단 직경(mm)	바닥 지름(mm)	벽 두께(mm)	높이(mm)
3ml	20	17	1.5	16
4ml	25	19	1.5	18
5ml	25	17	1.5	21
10ml	30	21	2	28
15ml	36	21	2	28
20ml	38	24	2.5	34
25ml	39	25	2.5	39
30ml	45	27	2.5	40
40ml	45	30	3	46
50ml	50	32	3	49
100ml	62	36	3	60
150ml	75	45	3	70
300ml	100	50	5	85

모델	상단 직경(mm)	바닥 지름(mm)	벽 두께(mm)	높이(mm)
10ml	28	19	2	33
15ml	34	22	2	33
20ml	35	24	2.5	40
30ml	39	25	2.5	48
50ml	50	30	3	63
100ml	58	36	3	70
150ml	66	40	4	76

200ml	70	47	4	88
300ml	83	50	4	106
460ml	85	55	4	130
500ml	100	62	4.5	116
700ml	111	75	6	128
1000ml	120	80	6	150
1300ml	130	85	5	155
1500ml	140	85	5	175
2300ml	165	110	5	153
3500ml	220	120	8	150



Kintek Solution

본사: No.11 Changchun Road, Zhengzhou, China

