



KINTEK SOLUTION

H형 전해조 목록

더 많은 카탈로그를 원하시면 저희에게 연락하세요 샘플 준비, 열 장비, 실험실 소모품 및 재료, 바이오화학 장비, 등

KINTEK SOLUTION

회사 프로필

>>> 회사 소개

Kintek Solution Ltd는 하나의 기술 지향 조직이며 팀원들은 과학적 연구 장비, 생화학 반응, 신소재 연구, 열처리, 진공 생성, 냉장과 같은 분야에서 가장 효율적이고 신뢰할 수 있는 기술과 혁신을 조사하는데 전념하고 있습니다. 그리고 석유 추출 장비.

지난 20년 동안 우리는 장비 연구 분야에서 풍부한 경험을 쌓았고 고객의 요구와 현실에 따라 장비와 솔루션을 모두 공급할 수 있으며 특정 작업 목적에 따라 많은 고객 맞춤형 장비를 개발했으며 우리는 아시아, 유럽, 북미 및 남미, 호주 및 뉴질랜드, 중동 및 아프리카와 같은 여러 국가의 많은 대학 및 기관에서 많은 성공적인 프로젝트를 진행하고 있습니다.

직업, 빠른 응답, 근면 및 성실은 고객 사이에서 건전한 평판을 얻는 팀 구성원의 작업 태도에 대한 놀라운 레이블입니다.

우리는 다양한 국가와 지역의 고객에게 서비스를 제공하고 가장 효율적이고 신뢰할 수 있는 기술을 함께 공유할 준비가 되어 있습니다!



H형 전해조 - H형 / 트리플

품목 번호: ELCH



소개

당사의 H-type Electrolytic Cell로 다양한 전기화학 성능을 경험하십시오. 멤브레인 또는 비멤브레인 밀봉, 2-3 하이브리드 구성 중에서 선택하십시오. 지금 자세히 알아보세요.

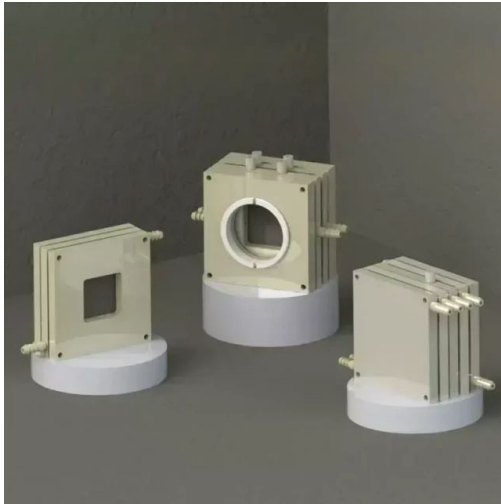
[자세히 알아보기](#)

사양	30ml~500ml
적용 가능한 온도 범위	0 ~ 60°C
적용 가능한 멤브레인 영역	15mm (사용자 정의 가능)
재료	붕소 유리 + PTFE
전해 전지 편칭	3개의 전극 구멍(6mm) 4개의 가스(3mm) 개구부를 사용자 정의할 수 있습니다.

사양	30ml~500ml
적용 가능한 온도 범위	0 ~ 60°C
적용 가능한 멤브레인 영역	0.5cm2/1cm2
재료	붕소 유리 + PTFE
전해 전지 편칭	3개의 전극 구멍(6mm) 6개의 공기 구멍(3mm)을 사용자 정의할 수 있습니다.

가스 확산 전기분해 셀 액체 흐름 반응 셀

품목 번호: ELCG



소개

고품질 가스 확산 전기분해 전지를 찾고 계십니까?
당사의 액체 흐름 반응 셀은 귀하의 필요에 맞게 사용할 수 있는 사용자 정의 옵션과 함께 탁월한 내식성과 완벽한 사양을 자랑합니다. 오늘 저희에게 연락하십시오!

[자세히 알아보기](#)

기도 유형

뱀 모양 기도 / 등 모양 기도 / 특수 모양 맞춤

셀 재료

선택적 PTFE/PEEK/PP/플렉시글라스/나일론

수조 전해조 - H형 이중층 광학

품목 번호: ELCHD



소개

내식성이 우수하고 다양한 사양을 제공하는 이중층 H형 광수조 전해조입니다. 사용자 지정 옵션도 사용할 수 있습니다.

[자세히 알아보기](#)

사양	10ml ~ 1000ml
적용 가능한 온도 범위	0 ~ 60°C
봉인된 형태	실 + 앞치마
재료	봉소 유리 + PTFE
전해 전지 구멍	3개의 전극 구멍(6mm), 2개의 공기 구멍(3mm), 맞춤형 개구부 사용 가능

광수조 전해조

품목 번호: ELCWO



소개

Optical Water Bath로 전해 실험을 업그레이드하십시오. 온도 조절이 가능하고 내식성이 우수하여 특정 요구 사항에 맞게 사용자 정의할 수 있습니다. 지금 당사의 전체 사양을 확인하십시오.

[자세히 알아보기](#)

명세서	50ml ~ 250ml
적용 가능한 온도 범위	0 ~ 60°C
밀봉 형태	실 + 앞치마
재료	붕소 유리 + PTFE
전해조 개방	3개의 전극 구멍(6mm), 2개의 공기 구멍(3mm), 사용자 정의 가능
명세서	50ml ~ 250ml
적용 가능한 온도 범위	0 ~ 60°C
재료	붕소 유리 + PTFE
전해조 개방	세 개의 전극 구멍 (6mm), 사용자 정의 가능



Kintek Solution

본사: No.11 Changchun Road, Zhengzhou, China

