



KINTEK SOLUTION

프레스 금형 목록

더 많은 카탈로그를 원하시면 저희에게 연락하세요 샘플 준비, 열 장비, 실험실 소모품 및 재료, 바이오화학 장비, 등

KINTEK SOLUTION

회사 프로필

>>> 회사 소개

Kintek Solution Ltd는 하나의 기술 지향 조직이며 팀원들은 과학적 연구 장비, 생화학 반응, 신소재 연구, 열처리, 진공 생성, 냉장과 같은 분야에서 가장 효율적이고 신뢰할 수 있는 기술과 혁신을 조사하는데 전념하고 있습니다. 그리고 석유 추출 장비.

지난 20년 동안 우리는 장비 연구 분야에서 풍부한 경험을 쌓았고 고객의 요구와 현실에 따라 장비와 솔루션을 모두 공급할 수 있으며 특정 작업 목적에 따라 많은 고객 맞춤형 장비를 개발했으며 우리는 아시아, 유럽, 북미 및 남미, 호주 및 뉴질랜드, 중동 및 아프리카와 같은 여러 국가의 많은 대학 및 기관에서 많은 성공적인 프로젝트를 진행하고 있습니다.

직업, 빠른 응답, 근면 및 성실은 고객 사이에서 건전한 평판을 얻는 팀 구성원의 작업 태도에 대한 놀라운 레이블입니다.

우리는 다양한 국가와 지역의 고객에게 서비스를 제공하고 가장 효율적이고 신뢰할 수 있는 기술을 함께 공유할 준비가 되어 있습니다!



원통형 프레스 금형

품목 번호: PMC



소개

다양한 크기의 원통형 프레스 몰드로 대부분의 샘플을 효율적으로 성형하고 테스트할 수 있습니다. 긴 수명과 맞춤형 크기를 갖춘 일본산 고속 강철로 제작되었습니다.

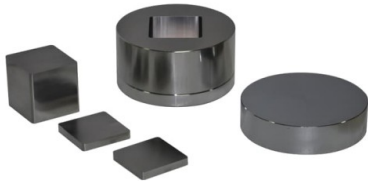
[자세히 알아보기](#)

| 장비 모델 | PMC-A | PMC-B | PMC-C | PMC-D | PMC-E | PMC-F | PMC-G |
|--------|----------------------|--|------------------------------------|-------------------------------|---------------------------------------|---|-----------------------------|
| 금형 소재 | 고속 공구강 ASSAB +17 | | | 합금 공구강: Cr12MoV | | | |
| 인텐터 경도 | HRC68-HRC70 | | HRC60-HRC62 | | | | |
| 샘플 크기 | Φ3, Φ4, Φ5, Φ6 mm(M) | Φ7, 8, 9, 10, 11, 11.5, 12, 12.7, 13 mm(M) | Φ15, Φ16, Φ18, Φ20, Φ22, Φ25mm (M) | Φ28, Φ30, Φ32, Φ35, Φ40mm (M) | Φ50, Φ60, Φ70mm (M) | Φ80, Φ90, Φ100mm (M) | Φ120, Φ150(M) |
| 캐비티 깊이 | 20mm(N) | 30mm (N) | 40mm (N) | 45mm(N) | 55, 60, 65mm(N) | 65mm(N) | 65mm(N) |
| 치수 | Φ43 * 78mm(L*H) | Φ43*93mm(L*H) | Φ53*120mm(L*H) | Φ73*133mm(L*H) | Φ88*150mm, Φ98*180mm, Φ108*180mm(L*H) | Φ118*150mm, Φ128*180mm, Φ138*180mm(L*H) | Φ168*180mm, Φ218*180mm(L*H) |
| 무게 | 0.55Kg | 0.67Kg | 1.34Kg | 2.9Kg | 5.1Kg, 7.3Kg, 9Kg | 11.5Kg, 14Kg, 20Kg | 30Kg, 40Kg |

다른 크기는 사용자 지정 가능

스퀘어 랩 프레스 몰드

품목 번호: PMS



소개

다양한 크기로 제공되는 Square Lab Press Mold로 균일한 샘플을 쉽게 생성합니다. 배터리, 시멘트, 세라믹 등에 이상적입니다. 사용자 정의 크기를 사용할 수 있습니다.

[자세히 알아보기](#)

| 모델 | PMS-A | PMS-B | PMS-C | PMS-D | PMS-E | PMS-F | PMS-G |
|-----------|---------------------------------------|---|-------------------------|-------------------------|---------------------------------|--------------|---------------|
| 재료 | Cr12MoV | | | | | | |
| 압자 경도 | HRC60-HRC62 | | | | | | |
| 표본의 크기 | 3×3 / 4×4 / 5×5 / 6×6 / 8×8 / 10×10mm | 12×12 / 15×15 / 16×16 / 18×18 / 20×20mm | 22×22 / 25×25 / 30×30mm | 32×32 / 35×35 / 40×40mm | 50×50 / 60×60 / 70×70mm | 81-150mm(장변) | 151-200mm(장변) |
| 캐비티 깊이 | 20mm | 30mm | 40mm | 45mm | 55/60/65mm | 60mm | 60mm |
| 외부 치수 | φ43×93mm | φ53×120mm | φ73×133mm | φ88×150mm | φ98×150mm/φ118×180mm/φ138×180mm | 160×140mm | 220×160mm |
| 무게(kg) | 0.65 | 1.2 | 2.4 | 4.8 | 7.3/11.4/20 | 25kg-40kg | 45kg-80kg |

다른 크기는 주문을 받아서 만들어질 수 있습니다

실험실 원통형 프레스 금형 조립

품목 번호: PMAC



소개

어셈블랩 원통형 프레스 몰드로 안정적이고 정밀한 성형이 가능합니다. 재료 연구 및 개발에 널리 사용되는 초미세 분말 또는 섬세한 샘플에 적합합니다.

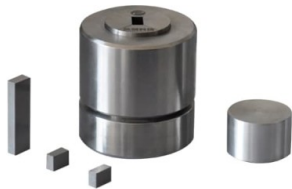
[자세히 알아보기](#)

| 모델 | PMAS-A | PMAS-B | PMAS-C | PMAS-D | PMAS-E |
|--------|------------------------------|------------------------------|---------------------------|-----------------------------|-----------------------------|
| 재질 | Cr12MoV | | | | |
| 압자 경도 | HRC60-HRC62 | | | | |
| 샘플 크기 | Φ3, Φ4, Φ5, Φ6, Φ8, Φ10mm(M) | Φ12, Φ13, Φ15, Φ18, Φ20mm(M) | Φ30, Φ40mm (M) | Φ50, Φ60mm (M) | Φ70, Φ80mm(M) |
| 캐비티 깊이 | 30mm(N) | 40mm(N) | 50mm(N) | 55mm(N) | 60mm(N) |
| 외부 치수 | Φ43*93mm(L*H) | Φ53*120mm(L*H) | Φ73*133mm, Φ95*133mm(L*H) | Φ115*150mm, Φ127*150mm(L*H) | Φ153*180mm, Φ180*180mm(L*H) |
| 무게(Kg) | 0.75Kg | 1.2Kg | 3.8Kg, 6.3Kg | 14Kg, 20Kg | 30Kg, 40Kg |

다른 크기는 사용자 지정 가능

스퀘어 랩 프레스 몰드 조립

품목 번호: PMAS



소개

Assemble Square Lab Press Mold로 완벽한 샘플 준비를 달성하십시오. 빠른 분해는 샘플 변형을 제거합니다. 배터리, 시멘트, 세라믹 등에 적합합니다. 사용자 정의 가능한 크기.

[자세히 알아보기](#)

| 모델 | PMAS-A | PMAS-B | PMAS-C | PMAS-D | PMAS-E |
|--------|---------------------------------------|---------------------------------|--------------------|---------------------|-----------------------|
| 재료 | Cr12MoV | | | | |
| 압자 경도 | HRC60-HRC62 | | | | |
| 표본의 크기 | 3×3 / 4×4 / 5×5 / 6×6 / 8×8 / 10×10mm | 12×12 / 15×15 / 18×18 / 20×20mm | 30×30 / 40×40mm | 50×50 / 60×60mm | 70×70 / 80×80mm |
| 캐비티 깊이 | 30mm | 40mm | 50mm | 55mm | 60mm |
| 외부 치수 | φ53×120mm | φ73×133mm | φ95×133/φ115×133mm | φ127×150/φ153×150mm | φ180×180mm/φ200×180mm |
| 무게(kg) | 1.2 | 3.6 | 7/14 | 20/30 | 40/50 |

다른 크기는 주문을 받아서 만들어질 수 있습니다

카바이드 랩 프레스 몰드

품목 번호: PMW



소개

Carbide Lab Press Mold로 초경질 샘플을 형성하십시오. 일본산 고속도강으로 제작되어 수명이 깁니다. 사용자 정의 크기를 사용할 수 있습니다.

[자세히 알아보기](#)

| 모델 | PMW-A | PMW-B | PMW-C |
|--------|---------------------------|---------------------------|----------------------|
| 재료 | 카바이드 YT15 | | |
| 압자 경도 | HRC85-HRC90 | | |
| 표본의 크기 | φ3 /φ4 /φ5 /φ6 /φ8 /φ10mm | φ12 /φ13 /φ15 /φ18 /φ20mm | φ22 /φ25 /φ28 /φ30mm |
| 캐비티 깊이 | 30mm | 40mm | 45mm |
| 외부 치수 | φ43×93mm | φ53×120mm | φ73×133mm |
| 무게(kg) | 0.78 | 1.8 | 3.8 |

다른 크기는 주문을 받아서 만들어질 수 있습니다

원통형 실험실 전기 가열 프레스 금형

품목 번호: PMH



소개

원통형 실험실 전기 가열 프레스 몰드로 시료를 효율적으로 준비합니다. 빠른 가열, 높은 온도 및 쉬운 작동. 맞춤형 크기 제공. 배터리, 세라믹 및 생화학 연구에 적합합니다.

[자세히 알아보기](#)

| | |
|---------------|------------------------------|
| 시료의 모양을 누릅니다. | |
| 가열 온도 | 실온-300.0C |
| 보푸라기의 재질 | 합금 공구강: 440C |
| 압자 경도 | HRC60-HRC62 |
| 샘플 크기 | Φ10、Φ13、Φ15、Φ20、Φ30、中40mm(M) |
| 캐비티 깊이 | 40mm(N) |
| 외부 치수 | Φ78X138mm、Φ90X138mm(LXH) |
| 전원 공급 장치 | 300W(220V/110V 사용자 지정 가능) |
| 금형 무게 | 약 9kg |

치수 다이어그램

| 금형 압력 [Mpa] | 50 | 100 | 300 | 400 | 600 | 800 | 1000 | 1200 | 1500 |
|-------------|------|------|------|------|------|------|------|------|------|
| Φ8 T | 0.25 | 0.5 | 1.5 | 2.01 | 3.01 | 4.02 | 5.02 | 6.03 | 7.53 |
| Φ10 T | 0.39 | 0.78 | 2.35 | 3.14 | 4.71 | 6.28 | 7.85 | 9.42 | 11.7 |
| Φ12 T | 0.56 | 1.13 | 3.39 | 4.52 | 6.78 | 9.04 | 11.3 | 13.5 | 16.9 |
| Φ13 T | 0.66 | 1.32 | 3.98 | 5.3 | 7.96 | 10.6 | 13.2 | 15.9 | 19.9 |
| Φ15 T | 0.88 | 1.76 | 5.3 | 7.06 | 10.6 | 14.1 | 17.6 | 21.2 | 26.5 |
| Φ20 T | 1.57 | 3.14 | 9.42 | 12.5 | 18.8 | 25.1 | 31.4 | 37.6 | 47.1 |

탈형 실험실 적외선 프레스 몰드 없음

품목 번호: PMI



소개

실험실 적외선 프레스 금형을 사용하여 탈형 없이 샘플을 손쉽게 테스트하십시오. 당신의 편의를 위해 높은 투과율과 맞춤형 크기를 즐기십시오.

[자세히 알아보기](#)

| | | |
|--------|-------------|------------|
| 모델 | PMI-A | PMI-B |
| 재료 | 카바이드 YT15 | |
| 압자 경도 | HRC85-HRC90 | |
| 표본의 크기 | φ13mm | φ7mm |
| 캐비티 깊이 | 10mm | 5mm |
| 외부 치수 | 76×50×70mm | 76×30×70mm |
| 무게(kg) | 0.75 | 0.35 |

다른 크기는 주문을 받아서 만들어질 수 있습니다

실험실 적외선 프레스 금형

품목 번호: PMID



소개

정확한 테스트를 위해 실험실 적외선 프레스 몰드에서 시료를 쉽게 방출할 수 있습니다. 배터리, 시멘트, 세라믹 및 기타 시료 전처리 연구에 이상적입니다. 사용자 정의 가능한 크기 제공.

자세히 알아보기

| | |
|----------------------|---------------|
| 기기 모델 | PMID |
| 샘플 모양 | |
| 다이 재료 | 텅스텐 카바이드 |
| 압자 경도 | HRC68-HRC85 |
| 샘플 크기 | Φ13 mm(M) |
| 캐비티 깊이 | 20mm(N) |
| 치수 | Φ43*78mm(L*H) |
| 무게 | 0.76Kg |
| 유압식 파우더 프레스 크기 다이어그램 | |

Xrf 봉산 실험실 분말 펠릿 프레스 금형

품목 번호: PMXB



소개

XRF 봉산 실험실 분말 펠릿 압착 금형으로 정확한 결과를 얻으십시오. X선 형광 분석을 위한 시료 준비에 적합합니다. 사용자 정의 크기를 사용할 수 있습니다.

[자세히 알아보기](#)

| | |
|--------|-------------|
| 모델 | PMXB-A |
| 재료 | Cr12MoV |
| 압자 경도 | HRC60-HRC62 |
| 표본의 크기 | φ32 / φ40mm |
| 캐비티 깊이 | 45mm |
| 외부 치수 | φ73×133mm |
| 무게(kg) | 3.2 |

다른 크기는 주문을 받아서 만들어질 수 있습니다

Xrf & Kbr 스틸 링 랩 파우더 펠릿 프레스 몰드

품목 번호: PMXS



소개

스틸 링 랩 파우더 펠릿 프레스 몰드로 완벽한 XRF 샘플을 생산하십시오. 매번 정확한 성형을 위해 빠른 타정 속도와 사용자 정의 가능한 크기.

[자세히 알아보기](#)

| | |
|--------|-------------|
| 모델 | PMXS-A |
| 재료 | Cr12MoV |
| 압자 경도 | HRC60-HRC62 |
| 표본의 크기 | φ32 / φ40mm |
| 캐비티 깊이 | 45mm |
| 외부 치수 | φ73×133mm |
| 무게(kg) | 3.2 |

다른 크기는 주문을 받아서 만들어질 수 있습니다

Xrf 및 Kbr 플라스틱 링 랩 파우더 펠릿 프레스 몰드

품목 번호: PMXP



소개

당사의 플라스틱 링 랩 파우더 펠릿 프레스 몰드로 정밀한 XRF 샘플을 얻으십시오. 매번 완벽한 성형을 위한 빠른 타정 속도와 맞춤형 크기.

[자세히 알아보기](#)

| | |
|--------|-------------|
| 모델 | PMXP-A |
| 재료 | Cr12MoV |
| 압자 경도 | HRC60-HRC62 |
| 표본의 크기 | |
| 샘플 두께 | 0.02-0.1mm |
| 외부 치수 | φ200×50mm |
| 무게(kg) | 삼 |

다른 크기는 주문을 받아서 만들어질 수 있습니다

이중 플레이트 가열 금형

품목 번호: PMD



소개

고품질 강철과 효율적인 실험실 공정을 위한 균일한 온도 제어 기능을 갖춘 이중 플레이트 가열 몰드로 정밀한 가열을 경험해 보세요. 다양한 열 응용 분야에 이상적입니다.

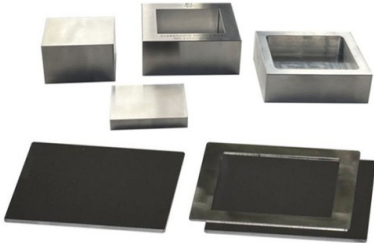
[자세히 알아보기](#)

| | |
|---------------|-----------------------|
| 기기 모델 | PMD |
| 시료의 모양을 누릅니다. | |
| 가열 온도 | 실온-300C |
| 금형 재료 | 합금 공구강: Cr12MoV |
| 압자 경도 | HRC60-HRC62 |
| 샘플 크기 | |
| 샘플 두께 | 0.02-0.1mm(N) |
| 외부 치수 1 | 180*180*130mm(L*W*H) |
| 외부 치수 2 | 200*200*130mm(L*XW*H) |
| 외부 치수 3 | 300*300*130mm(L*W*H) |
| 금형 무게 | 32Kg38Kg88Kg |

치수 다이어그램

열 프레스용 특수 금형

품목 번호: PCHF



소개

핫 프레스용 정사각형, 원형 및 평판 성형 금형.

[자세히 알아보기](#)

| | |
|----------------------|--------------------------------|
| 기기 모델 | PCHF |
| 샘플 모양 | |
| 다이 가열 | 0°C-500°C |
| 압자 경도 | SUS 304 |
| 샘플 크기 | 직사각형 또는 뼈 모양 |
| 캐비티 깊이 | 0.75mm, 1.35mm, 1.75mm, 2.75mm |
| 치수 | 80x80, 180x180, 200x200mm |
| 무게 | 0.4kg, 0.8kg, 1.0kg |
| 유압식 파우더 프레스 크기 다이어그램 | |

등방성 프레스 금형

품목 번호: PIPM



소개

고급 재료 가공을 위한 고성능 등방성 프레스 금형에 대해 알아보세요. 제조 시 균일한 밀도와 강도를 달성하는 데 이상적입니다.

[자세히 알아보기](#)

볼 프레스 금형

품목 번호: PMQ



소개

정밀한 압축 성형을 위한 다용도 유압식 핫 프레스 금형을 살펴보세요. 균일한 안정성으로 다양한 모양과 크기를 만드는 데 이상적입니다.

[자세히 알아보기](#)

| | | |
|----------------------|-------------------------|-------------------|
| 기기 모델 | PMQ | |
| 샘플 모양 | | |
| 다이 가열 | 합금 공구강: Cr12MoV | |
| 압자 경도 | HRC60-HRC62 | |
| 샘플 크기 | Φ6、Φ8、Φ10、Φ15、Φ20mm (M) | Φ30、Φ40、Φ50mm (M) |
| 캐비티 깊이 | 40mm(N) | 60mm(N) |
| 치수 | Φ53*120mm(L*H) | Φ88*150mm(L*H) |
| 무게 | 1.4kg | 5.8kg |
| 유압식 파우더 프레스 크기 다이어그램 | | |

링 프레스 금형

품목 번호: PMO



소개

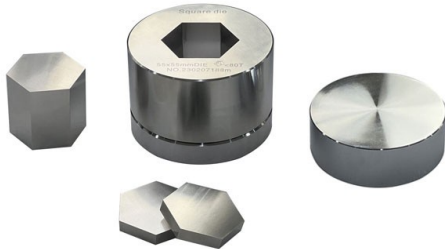
원형 펠릿 프레스 다이 세트라고도 하는 링 프레스 다이는 다양한 산업 및 실험실 공정에서 필수적인 구성 요소입니다.

[자세히 알아보기](#)

| | | |
|----------------------|---------------------------|-------------------------|
| 기기 모델 | PMQ | |
| 샘플 모양 | | |
| 다이 가열 | 합금 공구강: Cr12MoV | |
| 압자 경도 | HRC60-HRC62 | |
| 샘플 크기 | Φ7-3, Φ10-5, Φ20-10mm (M) | Φ30-10, Φ50-20mm (D) |
| 캐비티 깊이 | 40mm(N) | 45 (d) |
| 치수 | Φ53*120mm (L*H) | Φ72*100mm, Φ88*120(D*L) |
| 무게 | 1.4Kg | 3.5kg, 5kg |
| 유압식 파우더 프레스 크기 다이어그램 | | |

다각형 프레스 금형

품목 번호: PMPD



소개

소결용 정밀 폴리곤 프레스 금형에 대해 알아보세요. 오각형 모양의 부품에 이상적인 당사의 금형은 균일한 압력과 안정성을 보장합니다. 반복 가능한 고품질 생산에 적합합니다.

[자세히 알아보기](#)

| | |
|----------------------|--------------------------------|
| 기기 모델 | PMPD |
| 샘플 모양 | |
| 다이 가열 | 합금 공구강: Cr12MoV |
| 압자 경도 | HRC60-HRC62 |
| 샘플 크기 | 5*5, 10*10, 15*15, 20*20 mm(M) |
| 캐비티 깊이 | 40mm (N) |
| 치수 | Φ53*120mm(L*H) |
| 무게 | 1.4Kg |
| 유압식 파우더 프레스 크기 다이어그램 | |

특수 형상 프레스 금형

품목 번호: PMT



소개

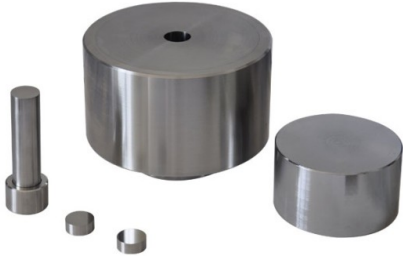
세라믹부터 자동차 부품까지 다양한 응용 분야를 위한 고압 특수 형상 프레스 금형에 대해 알아보세요. 다양한 모양과 크기의 정밀하고 효율적인 성형에 이상적입니다.

[자세히 알아보기](#)

| | |
|----------------------|------------------------|
| 장비 모델 | PMT |
| 샘플 형상 | |
| 다이 가열 | 합금 공구강: Cr12MoV |
| 압자 경도 | HRC60-HRC62 |
| 샘플 크기 | Φ6、Φ8、Φ10、Φ15、Φ20mm(M) |
| 캐비티 깊이 | 40mm(N) |
| 치수 | Φ53*120mm(L*H) |
| 무게 | 1.4Kg |
| 유압식 파우더 프레스 크기 다이어그램 | |

균열 방지 프레스 금형

품목 번호: PML



소개

크랙 방지 프레스 몰드는 고압 및 전기 가열을 사용하여 다양한 모양과 크기의 필름을 성형하도록 설계된 특수 장비입니다.

[자세히 알아보기](#)

| | |
|----------------------|------------------------|
| 기기 모델 | PMT |
| 샘플 형상 | |
| 다이 가열 | 합금 공구강: Cr12MoV |
| 압자 경도 | HRC60-HRC62 |
| 샘플 크기 | Φ6、Φ8、Φ10、Φ15、Φ20mm(M) |
| 캐비티 깊이 | 40mm (N) |
| 치수 | Φ98*120mm(L*H) |
| 무게 | 5Kg |
| 유압식 파우더 프레스 크기 다이어그램 | |

스케일이 있는 원통형 프레스 금형

품목 번호: PCMC



소개

원통형 프레스 몰드로 정밀도를 경험해 보세요. 고압 응용 분야에 이상적이며 다양한 모양과 크기를 성형하여 안정성과 균일성을 보장합니다. 실험실용으로 적합합니다.

[자세히 알아보기](#)

| | |
|----------------------|-------------------------------|
| 장비 모델 | PCMC |
| 샘플 모양 | |
| 다이 가열 | 합금 공구강: Cr12MoV |
| 압자 경도 | HRC60-HRC62 |
| 샘플 크기 | Φ10、Φ12、Φ13、Φ15、Φ18、Φ20 mm(M) |
| 캐비티 깊이 | 100mm(N) |
| 치수 | Φ53*220mm(L*H) |
| 무게 | 4.8Kg |
| 유압식 파우더 프레스 크기 다이어그램 | |

원형 양방향 프레스 금형

품목 번호: PMSY



소개

원형 양방향 프레스 몰드는 고압 성형 공정에서 특히 금속 분말로 복잡한 모양을 만드는 데 사용되는 특수 도구입니다.

[자세히 알아보기](#)

| | |
|----------------------|------------------------------|
| 기기 모델 | PMSY |
| 샘플 형상 | |
| 다이 재질 | 합금 공구강 : Cr12MoV |
| 압자 경도 | HRC60-HRC62 |
| 샘플 크기 | Φ12, Φ13, Φ15, Φ18, Φ20mm(M) |
| 캐비티 깊이 | 40mm(N) |
| 치수 | Φ88*175mm(L*H) |
| 무게 | 3.0Kg |
| 유압식 파우더 프레스 크기 다이어그램 | |

정사각형 양방향 압력 몰드

품목 번호: PMS-F



소개

정사각형 양방향 압력 몰드로 정밀한 성형을 경험해 보세요. 고압과 균일한 가열로 정사각형부터 육각형까지 다양한 모양과 크기를 만드는 데 이상적입니다. 고급 재료 가공에 적합합니다.

[자세히 알아보기](#)

| | |
|----------------------|----------------------------------|
| 기기 모델 | PMSY |
| 샘플 모양 | |
| 다이 재질 | 합금 공구강 : Cr12MoV |
| 압자 경도 | HRC60-HRC62 |
| 샘플 크기 | 12*12, 15*15, 18*18, 20*20 mm(M) |
| 캐비티 깊이 | 40mm(N) |
| 치수 | Φ88*175mm(L*H) |
| 무게 | 3.0Kg |
| 유압식 파우더 프레스 크기 다이어그램 | |

씰링 및 씰링 해제 금형 버튼 배터리 씰링 금형

품목 번호: PCKM



소개

간단한 밀봉 및 분해 금형은 일반 태블릿 프레스에 직접 사용할 수 있어 비용을 절감하고 편리하고 빠르며 버튼 배터리를 캡슐화 및 분해하는 데 사용할 수 있습니다. 다른 사양은 사용자 정의 할 수 있습니다.

자세히 알아보기

| 사양 | 씰링 및 언씰링 금형 | 버튼 배터리 씰링 몰드-1 | 버튼 배터리 씰링 몰드-2 |
|---------|-------------------|-----------------------|----------------|
| 몰드 기능 | 씰링 및 언씰링 | 씰링 | 씰링 |
| 씰링 압력 | 일반적으로 0.8-1.2톤 사이 | | |
| 제거 압력 | 일반적으로 0.4톤 사이 | / | |
| 치수 및 무게 | / | Φ60*140mm(L*H) 1.85kg | |

씰링 몰드 크기 다이어그램

적외선 가열 정량 평판 몰드

품목 번호: PMHD



소개

고밀도 단열과 정밀한 PID 제어를 통해 다양한 애플리케이션에서 균일한 열 성능을 제공하는 고급 적외선 가열 솔루션을 알아보세요.

[자세히 알아보기](#)

| 기기 모델 | PMHD-A | PMHD-B |
|----------------------|-----------------|-------------------------------|
| 샘플 모양 | | |
| 다이 가열 | 0.0°C-300.0°C | 0.0°C-300.0°C |
| 다이 재료 | 합금 공구강 :Cr12MoV | 합금 공구강 :Cr12MoV |
| 샘플 크기 | Φ50mm (d) | Φ25mm (d) |
| 샘플 두께 | 15-100μm | 25、50、100、250、500μm(측정 루프 6개) |
| 치수 | 200*60mm(D*H) | 200*60mm(D*H) |
| 무게 | 220V/300W | 220V/300W |
| 유압식 파워더 프레스 크기 다이어그램 | | |

버튼 배터리 태블릿 프레스 씰링 몰드

품목 번호: PMN



소개

씰링 다이는 버튼 배터리를 조립할 때 양극, 음극, 전해액과 같은 부품을 단단히 밀폐하는 데 필수적입니다.

[자세히 알아보기](#)

| | |
|----------------------|---------------------------|
| 기기 모델 | PMN |
| 이중 목적 몰드 | 씰링, 개방 및 이중 용도 |
| 씰링 기능 | CR16, CR20, CR24, CR30 옵션 |
| 씰링 압력 | 0.8-1.2톤 |
| 해체 기능 | CR16, CR20, CR24, CR30 옵션 |
| 해체 압력 | |
| 유압식 파우더 프레스 크기 다이어그램 | |



Kintek Solution

본사: No.11 Changchun Road, Zhengzhou, China

