



KINTEK SOLUTION

## 열분해로 목록

더 많은 카탈로그를 원하시면 저희에게 연락하세요 샘플 준비, 열 장비, 실험실 소모품 및 재료, 바이오화학 장비, 등

# KINTEK SOLUTION

## 회사 프로필

### >>> 회사 소개

Kintek Solution Ltd는 하나의 기술 지향 조직이며 팀원들은 과학적 연구 장비, 생화학 반응, 신소재 연구, 열처리, 진공 생성, 냉장과 같은 분야에서 가장 효율적이고 신뢰할 수 있는 기술과 혁신을 조사하는데 전념하고 있습니다. 그리고 석유 추출 장비.

지난 20년 동안 우리는 장비 연구 분야에서 풍부한 경험을 쌓았고 고객의 요구와 현실에 따라 장비와 솔루션을 모두 공급할 수 있으며 특정 작업 목적에 따라 많은 고객 맞춤형 장비를 개발했으며 우리는 아시아, 유럽, 북미 및 남미, 호주 및 뉴질랜드, 중동 및 아프리카와 같은 여러 국가의 많은 대학 및 기관에서 많은 성공적인 프로젝트를 진행하고 있습니다.

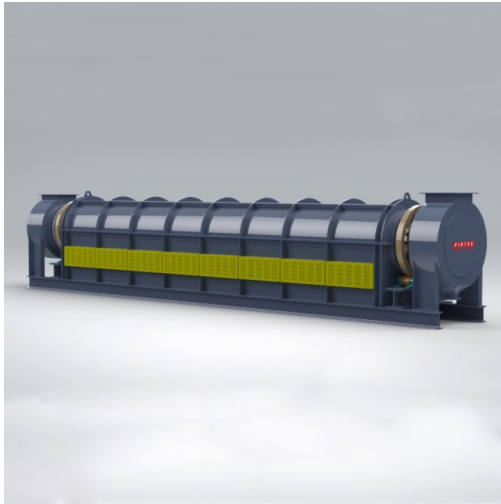
직업, 빠른 응답, 근면 및 성실은 고객 사이에서 건전한 평판을 얻는 팀 구성원의 작업 태도에 대한 놀라운 레이블입니다.

우리는 다양한 국가와 지역의 고객에게 서비스를 제공하고 가장 효율적이고 신뢰할 수 있는 기술을 함께 공유할 준비가 되어 있습니다!



## 전기 회전식 가마

품목 번호: KT-RKTF



### 소개

친환경 외부가열로인 전기가열 로터리 킬른을 만나보세요. 정밀하게 제어되어 코발산 리튬, 히토류 및 비철 금속과 같은 재료의 하소 및 건조에 이상적입니다.

[자세히 알아보기](#)

모델	KT-RKTF60	KT-RKTF80	KT-RKTF100	KT-RKTF120
튜브 직경	0.6m	0.8m	1m	1.2m
튜브 길이	7m	9m	10m	12m
튜브 재질	니켈 기반 합금			
난방 구역	4개의 독립적인 핫 존			
작업 온도				
회전하는 드럼 각도	0-3도			
단열재	다결정 세라믹 섬유			
온도 조절기	PLC가 있는 터치 스크린 PID 컨트롤러			
발열체	실리콘 카바이드(SiC)			
온도 센서	암드 K형 열전쌍			
전력 공급	AC220-440V,50/60HZ			

## 연속 작동 전기 가열 열분해로 플랜트

품목 번호: KT-RFTF



### 소개

전기 가열 회전로를 사용하여 벌크 분말 및 덩어리 유체 재료를 효율적으로 소성 및 건조합니다. 리튬 이온 배터리 재료 등의 가공에 이상적입니다.

### [자세히 알아보기](#)

모델	퍼니스 크기	온도	가열 구역	Power
KT-RFTF2020	Φ200×2000mm	950°C	3	30kw
KT-RFTF3030	Φ300×3000mm	950°C	6	54kw
KT-RFTF4050	Φ400×5000mm	950°C	6	96kw
KT-RFTF5060	Φ500×6000mm	950°C	6	168kw
KT-RFTF6080	Φ600×8000mm	950°C	9	234kw
KT-RFTF8090	Φ800×9000mm	950°C	9	342kw
KT-RFTF1211	Φ1200×11000	950°C	9	648kw

## 회전식 바이오매스 열분해로 플랜트

품목 번호: RBPF



### 소개

로터리 바이오매스 열분해로에 대해 알아보고 산소 없이 고온에서 유기물을 분해하는 방법을 알아보세요. 바이오 연료, 폐기물 처리, 화학 물질 등에 사용됩니다.

[자세히 알아보기](#)

## 폐플라스틱 정제설비

품목 번호: WPRE



### 소개

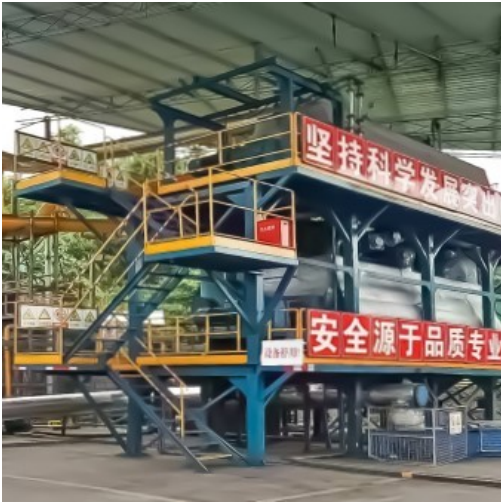
이 장치는 연속 생산 및 처리 용량에 사용할 수 있는 수평 회전 가열로에 의해 가열됩니다. 20-30톤/일은 타이어 오일을 처리하여 디젤 및 부산물을 생산할 수 있습니다.

### [자세히 알아보기](#)

모델	일일 처리량	마디 없는
LL-10	10톤/일	마디 없는
LL-20	20톤/일	마디 없는
LL-30	30톤/일	마디 없는
LL-50	50톤/일	마디 없는
LL-100	100톤/일	마디 없는

## 슬러지 처리 열분해 설비

품목 번호: KSTE



### 소개

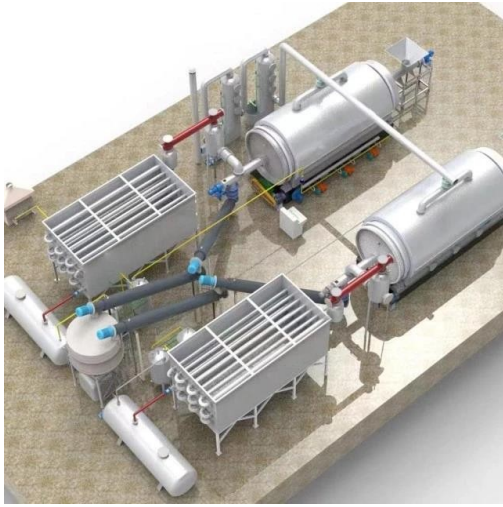
열분해 기술은 효과적인 오일 슬러지 처리 방법입니다. 그것은 오일 슬러지의 무해한 처리에 일반적으로 사용되는 새로운 유형의 기술 방법입니다.

### 자세히 알아보기

모델	호스트 볼륨	일일 처리량	총 작동 전력
2600*6000	31.8 입방미터	9-10톤	20kW/h
2600*6600	35입방미터	10-12톤	20kW/h
2800*6600	40.6 입방미터	12-14톤	20kW/h
2800*7500	46.2 입방미터	15-18톤	26kW/h
2800*8000	49.2 입방미터	18-20톤	30kW/h

## 페타이어 정제 장비 열분해 공장

품목 번호: KWRE



### 소개

당사에서 생산하는 페타이어 정제 열분해 플랜트는 완전 무산소 또는 제한된 산소 공급 조건에서 타이어를 가열하여 고분자 폴리머 및 유기 첨가제를 저분자 또는 저분자 화합물로 분해하는 새로운 유형의 열분해 기술을 채택하고, 따라서 타이어 오일을 회수합니다.

### 자세히 알아보기

모델	호스트 볼륨	일일 처리량	총 작동 전력
2600*6000	31.8 입방미터	8톤	16kW/h
2600*6600	35입방미터	9톤	16kW/h
2800*6600	40.6 입방미터	12톤	18kW/h
2800*7500	46.2 입방미터	15톤	20kW/h





## Kintek Solution

본사: No.11 Changchun Road, Zhengzhou, China

