



KINTEK SOLUTION

회전식 튜브로 목록

더 많은 카탈로그를 원하시면 저희에게 연락하세요 샘플 준비, 열 장비, 실험실 소모품 및 재료, 바이오화학 장비, 등

KINTEK SOLUTION

회사 프로필

>>> 회사 소개

Kintek Solution Ltd는 하나의 기술 지향 조직이며 팀원들은 과학적 연구 장비, 생화학 반응, 신소재 연구, 열처리, 진공 생성, 냉장과 같은 분야에서 가장 효율적이고 신뢰할 수 있는 기술과 혁신을 조사하는데 전념하고 있습니다. 그리고 석유 추출 장비.

지난 20년 동안 우리는 장비 연구 분야에서 풍부한 경험을 쌓았고 고객의 요구와 현실에 따라 장비와 솔루션을 모두 공급할 수 있으며 특정 작업 목적에 따라 많은 고객 맞춤형 장비를 개발했으며 우리는 아시아, 유럽, 북미 및 남미, 호주 및 뉴질랜드, 중동 및 아프리카와 같은 여러 국가의 많은 대학 및 기관에서 많은 성공적인 프로젝트를 진행하고 있습니다.

직업, 빠른 응답, 근면 및 성실은 고객 사이에서 건전한 평판을 얻는 팀 구성원의 작업 태도에 대한 놀라운 레이블입니다.

우리는 다양한 국가와 지역의 고객에게 서비스를 제공하고 가장 효율적이고 신뢰할 수 있는 기술을 함께 공유할 준비가 되어 있습니다!



실험실 진공 틸트 로터리 튜브 Furnace

품목 번호: KT-RTF



소개

실험실 회전로의 다재다능함 알아보기: 하소, 건조, 소결 및 고온 반응에 이상적입니다. 최적의 가열을 위해 조정 가능한 회전 및 기울기 기능. 진공 및 제어 대기 환경에 적합합니다. 지금 자세히 알아보세요!

자세히 알아보기

용광로 모델	KT-RTF12	KT-RTF14	KT-RTF16
최대 온도	1200°C	1400°C	1600°C
일정한 작업 온도	1100°C	1300°C	1500°C
가열 속도	0-20°C/분	0-10°C/분	
용광로 튜브 재료	고순도 석영	Al2O3/Si3N4	
회전 속도	0-20rpm		
틸팅 각도	-5-30도		
용광로 튜브 직경	30 / 40 / 60 / 80 / 100 / 120 / 150 / 230 / 280mm		
단일 가열 영역 길이	300 / 450 / 600 / 800mm		
진공 밀봉 솔루션	O 링이 있는 SS 304 플랜지		
챔버 재질	일본 알루미늄 합금		
발열체	Cr2Al2Mo2 와이어 코일	SiC	MoSi2
온도 센서	K타입	S타입	B타입
온도 조절기	디지털 PID 컨트롤러/터치스크린 PID 컨트롤러		
온도 조종 정확도	±1°C		
전력 공급	AC110-220V, 50/60HZ		

다른 튜브 재질과 크기 및 가열 영역 길이를 사용자 지정할 수 있습니다.

진공 밀폐형 연속 작업 로터리 튜브 퍼니스

품목 번호: KT-CRTF



소개

진공 밀봉된 로터리 튜브 퍼니스로 효율적인 재료 가공을 경험하세요. 실험 또는 산업 생산에 적합하며, 제어된 공급과 최적화된 결과를 위한 옵션 기능을 갖추고 있습니다. 지금 주문하세요.

자세히 알아보기

퍼니스 모델	KT-CRTF12	KT-CRTF14	KT-CRTF16
최대 온도	1200°C	1400°C	1600°C
일정한 작업 온도	1100°C	1300°C	1500°C
가열 속도	0-20°C/min	0-10°C/min	
용광로 튜브 재질	석영/금속 합금	Al2O3/Si3N4	
회전 속도	0-20rpm		
틸팅 각도	-5-30도		
퍼니스 튜브 직경	30 / 40 / 60 / 80 / 100 / 120 / 150 / 230 / 280 mm		
단일 가열 영역 길이	300 / 450 / 600 / 800mm		
진공 밀봉 솔루션	O 링이 있는 SS 304 플랜지		
챔버 재질	일본 알루미늄 섬유		
발열체	Cr2Al2Mo2 와이어 코일	SiC	MoSi2
온도 센서	K 타입	S 타입	B 타입
온도 컨트롤러	디지털 PID 컨트롤러/터치 스크린 PID 컨트롤러		
온도 제어 정확도	±1°C		
전력 공급	AC110-220V, 50/60HZ		

다양한 튜브 재질과 크기 및 가열 영역 길이를 사용자 정의 할 수 있습니다.

분할 다중 가열 구역 회전식 튜브 퍼니스

품목 번호: KT-MRTF



소개

2-8개의 독립적인 가열 영역이 있는 고정밀 온도 제어를 위한 다중 영역 회전로. 리튬 이온 배터리 전극 재료 및 고온 반응에 이상적입니다. 진공 및 제어된 분위기에서 작업할 수 있습니다.

[자세히 알아보기](#)

용광로 모델	KT-MRTF12	KT-MRTF14	KT-MRTF16
최대 온도	1200°C	1400°C	1600°C
일정한 작업 온도	1100°C	1300°C	1500°C
가열 속도	0-20°C/분	0-10°C/분	
용광로 튜브 재료	석영/금속 합금	Al2O3/Si3N4	
회전 속도	0-20rpm		
틸팅 각도	-5-30도		
용광로 튜브 직경	30 / 40 / 60 / 80 / 100 / 120 / 150 / 230 / 280mm		
단일 가열 영역 길이	300 / 450 / 600 / 800mm		
난방 구역 수량	2-8개 구역		
진공 밀봉 솔루션	O 링이 있는 SS 304 플랜지		
챔버 재질	일본 알루미늄 함유		
발열체	Cr2Al2Mo2 와이어 코일	SiC	MoSi2
온도 센서	K타입	S타입	B타입
온도 조절기	디지털 PID 컨트롤러/터치스크린 PID 컨트롤러		
온도 조종 정확도	±1°C		
전력 공급	AC110-220V,50/60HZ		

다른 튜브 재질과 크기 및 가열 영역 길이를 사용자 지정할 수 있습니다.

수직 튜브 용광로

품목 번호: KT-VTF



소개

수직 튜브 퍼니스로 실험의 수준을 높여보세요. 다목적 설계로 다양한 환경과 열처리 응용 분야에서 작동할 수 있습니다. 정확한 결과를 위해 지금 주문하세요!

자세히 알아보기

기술 사양	퍼니스 모델	KT-VTF
KT-VTF PRO	온도 컨트롤러	디지털 PID 컨트롤러
터치 스크린 PID 컨트롤러	멀티 프로그램 프리셋	아니요
yes	정전 시 재시작	아니요
예	최대 온도	
1800°C	퍼니스 튜브 재질	
고급 석영 / Al2O3 알루미늄	퍼니스 튜브 직경	
50 / 60 / 80 / 100 mm	가열 영역 길이	
300 / 450 / 600 / 800 mm	진공 밀봉 솔루션	
솔리드 구리 실링 링이 있는 SS 304 플랜지	정격 진공 압력	
0.001Pa/10E5 torr	챔버 재질	
일본 Al2O3 알루미늄 섬유	발열체	
Cr2Al2Mo2 와이어 코일/SiC/MoSi2	열 커플	
K/S/B 타입	온도 제어 정확도	
±1°C	전력 공급	

AC110-220V, 50/60HZ

표준 패키지	아니요.	설명
수량	1	Furnace
1	2	알루미늄 튜브
1	3	진공 플랜지
2	4	튜브 열 블록
2	5	튜브 씨멀 블록 후크

1	6	내열 장갑
1	7	사용 설명서

다구역 관로

품목 번호: KT-MTF



소개

Multi Zone Tube Furnace로 정확하고 효율적인 열 테스트를 경험하십시오. 독립적인 가열 구역 및 온도 센서를 통해 고온 구배 가열 필드를 제어할 수 있습니다. 고급 열 분석을 위해 지금 주문하세요!

[자세히 알아보기](#)

용광로 모델	KT-MTF	KT-MTF 프로
온도 조절기	디지털 PID 컨트롤러	터치 스크린 PID 컨트롤러
멀티 프로그램 프리셋	아니요	예
정전 재시작	아니요	예
최대 온도	1700°C	
일정한 작업 온도	1650°C	
용광로 튜브 재료	고급 석영/Al2O3 알루미늄	
용광로 튜브 직경	30/40/60/80/100/150/230mm	
가열 영역 길이	300 / 450 / 600 / 800mm	
가열 영역 수량	1-10 구역	
진공 밀봉 솔루션	O 링이 있는 SS 304 플랜지	
정격 진공 압력	0.001Pa/10E5토르	
정격 정압	0.02Mpa/150토르	
챔버 재질	일본 Al2O3 알루미늄 함유	
발열체	Cr2Al2Mo2 와이어 코일	
열 커플	K/S/B 유형	
온도 조종 정확도	±1°C	
온도 균일성	±5°C	
전력 공급	AC110-220V,50/60HZ	

다른 Al2O3 알루미늄 튜브 크기 및 가열 영역 길이는 사용자 정의 가능

아니요.	설명	수량
1	노	1

2	알루미나 튜브	1
삼	진공 플랜지	2
4	튜브 열 블록	2
5	튜브 열 블록 후크	1
6	내열장갑	1
7	사용 설명서	1

알루미나 튜브가 있는 1700°C 튜브 용광로

품목 번호: KT-TF17



소개

고온 튜브 용광로를 찾고 계신가요? 알루미나 튜브가 있는 1700°C 튜브 용광로를 확인해 보세요. 최대 1700°C의 연구 및 산업 분야에 적합합니다.

[자세히 알아보기](#)

퍼니스 모델	KT-TF17	KT-TF17 Pro
온도 컨트롤러	디지털 PID 컨트롤러	터치 스크린 PID 컨트롤러
멀티 프로그램 프리셋	아니요	yes
정전 시 재시작	아니요	예
최대 온도	1700°C	
일정한 작업 온도	1650°C	
용광로 튜브 재질	고급 Al2O3 알루미나	
용광로 튜브 직경	30 / 40 / 60 / 80 / 100 mm	
가열 영역 길이	300 / 450 / 600 / 800 mm	
가열 구역 수량	1-10 구역	
진공 밀봉 솔루션	O링이 있는 SS 304 플랜지	
정격 진공 압력	0.001Pa/10E5 torr	
정격 양압	0.02Mpa/150 torr	
챔버 재질	일본 Al2O3 알루미나 섬유	
발열체	Cr2Al2Mo2 와이어 코일	
가열 속도	0-10°C/min	
온도 센서	B 타입 열 커플	
온도 제어 정확도		±1°C
온도 균일성		±5°C
전력 공급	AC110-220V, 50/60HZ	
기타 Al2O3 알루미나 튜브 크기 및 가열 영역 길이를 사용자 정의 할 수 있습니다.		

아니요.	설명	수량
1	Furnace	1
2	알루미나 튜브	1
3	진공 플랜지	2
4	튜브 열 블록	2
5	튜브 씨멀 블록 후크	1
6	내열 장갑	1
7	사용 설명서	1

알루미나 튜브가 있는 1400°C 튜브 용광로

품목 번호: KT-TF14



소개

고온 용도를 위한 튜브 퍼니스를 찾고 계신가요?
알루미나 튜브가 있는 1400°C 튜브 퍼니스는 연구 및
산업용으로 적합합니다.

[자세히 알아보기](#)

퍼니스 모델	KT-TF14	KT-TF14 Pro
온도 컨트롤러	디지털 PID 컨트롤러	터치 스크린 PID 컨트롤러
멀티 프로그램 프리셋	아니요	yes
정전 시 재시작	아니요	예
최대 온도	1400°C	
일정한 작업 온도	1300°C	
용광로 튜브 재질	고급 Al2O3 알루미나	
용광로 튜브 직경	30 / 40 / 60 / 80 / 100 mm	
가열 영역 길이	300 / 450 / 600 / 800 mm	
가열 구역 수량	1-10 구역	
진공 밀봉 솔루션	O링이 있는 SS 304 플랜지	
정격 진공 압력	0.001Pa/10E5 torr	
정격 양압	0.02Mpa/150 torr	
챔버 재질	일본 Al2O3 알루미나 섬유r	
발열체	Cr2Al2Mo2 와이어 코일	
가열 속도	0-10°C/min	
온도 센서	S형 열전쌍	
온도 제어 정확도	±1°C	
온도 균일성	±5°C	
전력 공급	AC110-220V, 50/60HZ	

기타 Al2O3 알루미나 튜브 크기 및 가열 영역 길이를 사용자 정의 할 수 있습니다.

아니요.	설명	수량
------	----	----

퍼니스 모델	KT-TF14	KT-TF14 Pro
1	Furnace	1
2	알루미나 튜브	1
3	진공 플랜지	2
4	튜브 열 블록	2
5	튜브 씨멀 블록 후크	1
6	내열 장갑	1
7	사용 설명서	1

경사 회전 플라즈마 강화 화학 증착(Pecvd) 관로 기계

품목 번호: KT-PE16



소개

정밀한 박막 증착을 위한 기울어진 회전식 PECVD 가열로를 소개합니다. 자동 매칭 소스, PID 프로그래밍 가능 온도 제어 및 고정밀 MFC 질량 유량계 제어를 즐기십시오. 안심할 수 있는 안전 기능이 내장되어 있습니다.

[자세히 알아보기](#)

용광로 모델	PE-1600-60
최대 온도	1600°C
일정한 작업 온도	1550°C
용광로 튜브 재료	고순도 Al2O3 튜브
용광로 튜브 직경	60mm
가열 영역 길이	2x300mm
챔버 재질	일본 알루미늄 세유
발열체	몰리브덴 디실리사이드
가열 속도	0-10°C/분
열 커플	B타입
온도 조절기	디지털 PID 컨트롤러/터치스크린 PID 컨트롤러
온도 조종 정확도	±1°C
RF 플라즈마 장치	
출력 파워	± 1% 안정성으로 조정 가능한 5-500W
RF 주파수	13.56MHz ±0.005% 안정성
반사력	최대 350W
어울리는	자동적 인
소음	
냉각	공기 냉각.
가스 정밀 제어 장치	
유량계	MFC 질량 유량계
가스 채널	4채널

유량	MFC1: 0-5SCCM 산소 MFC2: 0-20SCMCH4 MFC3: 0- 100SCCM H2 MFC4: 0-500 SCCM N2
선형성	±0.5%FS
반복성	±0.2%FS
파이프 라인 및 밸브	스테인레스 스틸
최대 작동 압력	0.45MPa
유량계 컨트롤러	디지털 노브 컨트롤러/터치 스크린 컨트롤러
표준 진공 장치(옵션)	
진공 펌프	로터리 베인 진공 펌프
펌프 유량	4L/S
진공흡입구	KF25
진공 게이지	Pirani/Resistance 실리콘 진공 게이지
정격 진공 압력	10Pa
고진공 유니트(옵션)	
진공 펌프	로터리 베인 펌프 + 분자 펌프
펌프 유량	4L/S+110L/S
진공흡입구	KF25
진공 게이지	복합 진공 게이지
정격 진공 압력	6x10 ⁻⁵ Pa
위의 사양 및 설정은 사용자 정의할 수 있습니다.	

아니요.	설명	수량
1	노	1
2	석영관	1
삼	진공 플랜지	2
4	튜브 열 블록	2
5	튜브 열 블록 후크	1
6	내열장갑	1
7	RF 플라즈마 소스	1
8	정확한 가스 제어	1
9	진공 장치	1
10	사용 설명서	1

Rtp 가열 튜브 용광로

품목 번호: KT-RTP



소개

RTP 급속 가열 튜브 용광로로 초고속 가열을 경험하세요. 편리한 슬라이딩 레일과 TFT 터치 스크린 컨트롤러로 정밀한 고속 가열 및 냉각을 위해 설계되었습니다. 이상적인 열처리를 위해 지금 주문하세요!

자세히 알아보기

퍼니스 모델	KT-RTP	KT-RTP Pro
온도 컨트롤러	디지털 PID 컨트롤러	터치 스크린 PID 컨트롤러
멀티 프로그램 프리셋	아니요	yes
정전 시 재시작	아니요	예
최대 온도	1100°C	
일정한 작업 온도	1000°C	
용광로 튜브 재질	고급 석영 / Al2O3 알루미늄	
용광로 튜브 직경	50 / 60 / 80 / 100 mm	
가열 영역 길이	300 / 450 / 600 / 800 mm	
진공 밀봉 솔루션	솔리드 구리 실링 링이 있는 SS 304 플랜지	
정격 진공 압력	0.001Pa/10E5 torr	
챔버 재질	일본 Al2O3 알루미늄 함유	
발열체	Cr2Al2Mo2 와이어 코일	
온도 센서	K 타입 열전쌍 내장	
온도 제어 정확도	±1°C	
전원 공급 장치	AC110-220V, 50/60HZ	
기타 용광로 튜브 크기 및 가열 영역 길이 사용자 정의 가능		

아니요.	설명	수량
1	Furnace	1
2	알루미늄 튜브	1
3	진공 플랜지	2
4	튜브 열 블록	2

5	튜브 씨멀 블록 후크	1
6	내열 장갑	1
7	사용 설명서	1

석영 튜브가 있는 1200°C 분할 튜브 용광로

품목 번호: KT-TF12



소개

KT-TF12 분할 튜브 퍼니스: 고순도 단열재, 내장형 열선 코일, 최대. 1200C. 신소재 및 화학 기상 증착에 널리 사용됩니다.

[자세히 알아보기](#)

퍼니스 모델	KT-TF12
최대 온도	1200°C
일정한 작업 온도	1100°C
용광로 튜브 재질	고순도 석영
용광로 튜브 직경	30 / 40 / 60 / 80 / 100 / 120 / 150 / 230 mm
가열 영역 길이	300 / 450 / 600 / 800 mm
진공 밀봉 솔루션	O링이 있는 SS 304 플랜지
정격 진공 압력	0.001Pa/10E5 torr
정격 양압	0.02Mpa/150 torr
챔버 재질	일본 알루미늄이나 섬유
발열체	Cr2Al2Mo2 와이어 코일
가열 속도	0-20°C/min
온도 센서	K형 열전쌍 내장
온도 컨트롤러	디지털 PID 컨트롤러/터치 스크린 PID 컨트롤러
온도 제어 정확도	±1°C
온도 균일성	±5°C
전력 공급	AC110-220V, 50/60HZ

기타 석영 크기 및 가열 영역 길이 사용자 정의 가능

아니요.	설명	수량
1	Furnace	1
2	석영 튜브	1
3	진공 플랜지	2

4	튜브 열 블록	2
5	튜브 써멀 블록 후크	1
6	내열 장갑	1
7	사용 설명서	1

연속 작동 전기 가열 열분해로 플랜트

품목 번호: KT-RFTF



소개

전기 가열 회전로를 사용하여 벌크 분말 및 덩어리 유체 재료를 효율적으로 소성 및 건조합니다. 리튬 이온 배터리 재료 등의 가공에 이상적입니다.

[자세히 알아보기](#)

모델	퍼니스 크기	온도	가열 구역	Power
KT-RFTF2020	Φ200×2000mm	950°C	3	30kw
KT-RFTF3030	Φ300×3000mm	950°C	6	54kw
KT-RFTF4050	Φ400×5000mm	950°C	6	96kw
KT-RFTF5060	Φ500×6000mm	950°C	6	168kw
KT-RFTF6080	Φ600×8000mm	950°C	9	234kw
KT-RFTF8090	Φ800×9000mm	950°C	9	342kw
KT-RFTF1211	Φ1200×11000	950°C	9	648kw

1800°C 머플 퍼니스

품목 번호: KT-18M



소개

일본 Al₂O₃ 다결정 섬유 및 실리콘 몰리브덴 발열체, 최대 1900°C, PID 온도 제어 및 7인치 스마트 터치 스크린을 갖춘 KT-18 머플 퍼니스. 컴팩트한 디자인, 낮은 열 손실, 높은 에너지 효율. 안전 인터록 시스템과 다양한 기능.

자세히 알아보기

퍼니스 모델	KT-18M		
최대 온도	1800°C		
일정한 작업 온도	1700°C		
챔버 재질	일본 알루미늄 섬유		
발열체	몰리브덴 디실리사이드		
가열 속도	0-20°C/min		
온도 센서	B형 열전쌍		
온도 컨트롤러	디지털 PID 컨트롤러/터치 스크린 PID 컨트롤러		
온도 제어 정확도	±1°C		
온도 균일성	±5°C		
전력 공급	AC110-220V, 50/60HZ		
표준 챔버 크기 재고			
챔버 크기(mm)	유효 부피(L)	챔버 크기(mm)	유효 부피(L)
100x100x100	1	300x300x400	36
120x120x130	2	400x400x400	64
150x150x200	4.5	500x500x500	125
200x200x200	8	600x600x600	216
200x200x300	12	800x800x800	512
고객 디자인 크기 및 부피 허용			

아니오.	설명	수량
1	Furnace	1
2	열 블록	1

3	도가니 통	1
4	내열 장갑	1
5	사용 설명서	1

실험실 머플로용 알루미나(Al₂O₃) 세라믹 도가니

품목 번호: KM-C01



소개

알루미나 세라믹 도가니는 일부 재료 및 금속 용융 도구에 사용되며 바닥이 평평한 도가니는 더 나은 안정성과 균일성으로 더 큰 배치의 재료를 용융 및 처리하는 데 적합합니다.

자세히 알아보기

0.9ml(45x8x6mm)	9ml(60x30x10mm)	30ml(60x40x20mm)	185ml(80x80x40mm)	13ml(100x30x10mm)	300ml(100x100x40mm)	510ml(120x120x50mm)	800ml(200x100x50mm)
2ml(30x20x10mm)	10ml(50x20x20mm)	35ml(60x30x30mm)	75ml(90x60x20mm)	25ml(100x30x15mm)	750ml(100x100x100mm)	520ml(140x140x38mm)	2600ml(200x200x80mm)
3ml(25x15x15mm)	10ml(60x30x14mm)	40ml(50x50x25mm)	165ml(90x60x40mm)	35ml(100x30x20mm)	330ml(115x115x35mm)	425ml(150x150x30mm)	3300ml(200x200x100mm)
3.5ml(20x20x17mm)	16ml(60x30x15mm)	57ml(75x75x15mm)	200ml(90x60x45mm)	59ml(100x30x30mm)	90ml(120x60x20mm)	750ml(150x150x50mm)	3900ml(250x250x80mm)
4ml(50x20x10mm)	20ml(60x30x20mm)	68ml(65x65x25mm)	170ml(90x90x30mm)	47ml(100x40x20mm)	190ml(120x60x40mm)	1290ml(150x150x80mm)	4800ml(250x250x100mm)
5ml(30x20x17mm)	25ml(50x40x20mm)	100ml(65x65x35mm)	300ml(90x90x45mm)	110ml(100x50x30mm)	205ml(120x80x30mm)	800ml(160x160x45mm)	11000ml(330*330*120mm)
7ml(50x20x15mm)	26ml(50x25x35mm)	110ml(70x70x30mm)	22ml(100x20x20mm)	150ml(100x100x25mm)	260ml(120x80x40mm)	1460ml(180x180x60mm)	
3.5ml(20x20x17mm)	10ml(60x30x14mm)	25ml(100x30x20mm)	125ml(98x72x28mm)				
5.5ml(45x22x13mm)	15ml(30x30x30mm)	30ml(80x40x17mm)	1800ml(380x135x60mm)				
9ml(60x25x15mm)	15ml(60x30x15mm)	50ml(90x60x17mm)					
10ml(50x28x14mm)	22ml(100x25x15mm)	84ml(120x60x18mm)					
9ml(60x25x15mm)	50ml(85x30x40mm)	125ml(98x72x28mm)	1050ml(150x150x60mm)	1800ml(380x135x60mm)			
15ml(60x30x15mm)	84ml(120x60x18mm)	460ml(160x120x35mm)	1290ml(150x150x80mm)	4000ml(225x225x100mm)			
15ml(30x30x30mm)	95ml(120x100x15mm)	710ml(155x120x50mm)	1800ml(150x100x150mm)				
22ml(100x25x15mm)	100ml(100x50x30mm)	900ml(120x120x100mm)	4400ml(200x150x200mm)				

0.9ml(45x8x6mm)	59ml(100x30x30mm)	260ml(100x100x35mm)	1880ml(340x220x35mm)	6900ml(330x330x80mm)
3ml(25x15x15mm)	84ml(65x65x30mm)	425ml(150x150x30mm)	3120ml(300x150x90mm)	14L(330x330x160mm)
5ml(30x20x17mm)	170ml(170x53x30mm)	445ml(100x100x60mm)	3300ml(200x200x100mm)	
16ml(40x30x20mm)	200ml(115x90x30mm)	1090ml(140x140x70mm)	3760ml(300x200x80mm)	
35ml(70x30x30mm)	230ml(115x65x45mm)	1260ml(160x120x85mm)	4000ml(235x165x130mm)	

큰 것 하나(50x40x20)와 작은 것 두 개(30x20x17)	큰 것 1개(90x65x30) 작은 것 4개(50x20x20)	큰 것 1개(100x30x20) 작은 것 4개(20x20x17)	큰 것 1개(115x90x30) 작은 것 5개(75x20x20)	큰 것 하나(120x60x20)와 작은 것 두 개(50x40x20)
큰 것 하나(80x80x40)와 작은 것 두 개(60x30x30)	큰 것 하나(90x65x30)와 작은 것 두 개(50x40x20)	대형 1개(100x30x20) 및 소형 3개(30x20x17)	대형 1개(115x115x35) 및 소형 3개(100x30x20)	큰 것 하나(120x60x20)와 작은 것 두 개(100x20x20)
큰 것 1개(90x60x20) 작은 것 4개(50x20x20)	대형 1개(90x65x30) 및 소형 3개(52x25x23)	대형(100x40x20) 1개 및 소형(φ28x17) 3개	큰 것 하나(120x30x15) 작은 것 다섯 개(20x20x17)	큰 것 하나(120x60x20) 작은 것 다섯 개(50x20x20)
대형 1개(90x60x17) 및 소형 3개(50x28x1)	대형 1개(100x30x15) 및 소형 3개(30x20x10)	대형(100x40x20) 1개 및 소형(φ30x30) 3개	대형 1개(115x115x35) 및 소형 3개(100x30x20)	대형 1개(120x60x40) 및 소형 3개(40x35x25)
큰 것 하나(90x60x20)와 작은 것 두 개(50x40x20)	큰 것 1개(100x30x20) 작은 것 5개(φ18x26)	큰 것 1개(100x100x40) 작은 것 9개(10ml)	큰 것 1개(120x35x18) 작은 것 7개(25x15x15)	대(120x80x30) 1개 소(20ml) 6개

큰 것 하나(90x60x20)와 작은 것 다섯 개(80x10x10)	대형(100x30x20) 1개 및 소형(φ20x20) 4개	대형(115x65x45) 1개 및 소형(50x25x35) 4개	큰 것 하나(120x60x18)와 작은 것 네 개(50x28x14)	대(120x80x40) 1개 소(15ml) 6개
대(φ58x60) 1개, 소(φ16x50) 7개	대형(100x40x20) 1개 및 소형(φ28x17) 3개	큰 것 1개(120x60x20) 작은 것 2개(100x20x20 반환)		
대형(φ70x70) 1개 및 소형(φ28x58) 3개	큰 것 1개(100x40x20)와 작은 것 3개(φ30x30)	큰 것 1개(120x60x40)와 작은 것 3개(40x35x25 반환)		
대형(100x30x20) 1개 및 소형(φ20x20) 4개	1개 대형(100x100x40) 9개 소형(10ml 레귤러)	대(120x80x40) 1개 소(15ml) 6개		
큰 것 1개(100x30x20) 작은 것 5개(φ18x26)	큰 것 1개(115x65x45) 작은 것 4개(50x25x35)	큰 것 1개(120x80x30) 작은 것 6개(높이 20ml)		

2ml(50x10x10mm)	7ml(50x20x15mm)	68ml(65x65x25mm)	110ml(100x50x30mm)	165ml(90x60x40mm)	1000ml(150x110x80)
2.5ml(70x12x7mm)	15ml(75x20x20mm)	75ml(90x60x20mm)	115ml(65x65x35mm)	170ml(90x90x30mm)	2000ml(160x140x120mm)
4ml(50x20x10mm)	34ml(150x20x20mm)	85ml(120x60x18mm)	120ml(90x65x30mm)	185ml(80x80x40mm)	2600ml(200x200x80mm)
4.5ml(80x10x10mm)	57ml(75x75x15mm)	80ml(120x60x18mm)	135ml(95x68x28mm)	185ml(94x68x38mm)	4800ml(250x250x100mm)
7ml(50x25x10mm)	63ml(150x45x20mm)	90ml(120x60x20mm)	160ml(78x28x107)	520ml(140x140x38mm)	
구멍이 있는 1.5ml(30x10x9.5mm)	60ml(100x43x26mm)				
19ml(100x24x17)	114ml(100x56x35mm)				

24ml(73x30x22mm)	175ml(100x84x35mm)
------------------	--------------------

36ml(100x27x27mm) 다른 사양은 사용자 정의 할 수 있습니다

뚜껑 포함 0.9ml(45x8x6mm)	뚜껑 포함 26ml(50x25x35mm)	뚜껑 포함 80ml(120x60x18mm)	뚜껑 포함 150ml (100x100x25mm)	뚜껑 포함 330ml (115x115x35mm)	뚜껑 포함 520ml (140x140x38mm)
--------------------------	---------------------------	----------------------------	-------------------------------	-------------------------------	-------------------------------

뚜껑 포함 3ml(25x15x15mm)	뚜껑 포함 40ml (50x50x25mm)	뚜껑 포함 84ml(65x65x30mm)	뚜껑 포함 160ml (78x28x107mm)	뚜껑 포함 370ml (200x100x25mm)	뚜껑 포함 750ml (150x150x50mm)
--------------------------	----------------------------	---------------------------	------------------------------	-------------------------------	-------------------------------

뚜껑 포함 4ml(50x20x10mm)	뚜껑 포함 59ml(100x30x30mm)	뚜껑 포함 100ml(65x65x35mm)	뚜껑 포함 170ml(90x90x30mm)	뚜껑 포함 425ml (150x150x30mm)	뚜껑 포함 800ml (200x100x50mm)
--------------------------	----------------------------	----------------------------	----------------------------	-------------------------------	-------------------------------

뚜껑 포함 7ml(50x20x15mm)	뚜껑 포함 60ml(105x105x12mm)	뚜껑 포함 100ml (100x50x30mm)	뚜껑 포함 260ml (100x100x35mm)	뚜껑 포함 445ml (100x100x60mm)	뚜껑 포함 900ml (120x120x100mm)
--------------------------	-----------------------------	------------------------------	-------------------------------	-------------------------------	--------------------------------

뚜껑 포함 7ml(50x25x10mm)	뚜껑 포함 68ml(65x65x25mm)	뚜껑 포함 110ml (70x70x30mm)	뚜껑 포함 310ml (105x105x40mm)	뚜껑 포함 510ml (120x120x50mm)	
--------------------------	---------------------------	-----------------------------	-------------------------------	-------------------------------	--

4ml(50x20x10mm)	26ml(50x25x35mm)	195ml(85x80x40mm)	800ml(200x100x50mm)	3100ml(220x220x80mm)
-----------------	------------------	-------------------	---------------------	----------------------

5.5ml(100x10x10mm)	30ml(60x40x20mm)	200ml(90x60x45mm)	1100ml(305x90x60mm)	298ml(200x100x30mm)
--------------------	------------------	-------------------	---------------------	---------------------

10ml(75x18x14mm)	35ml(120x30x15mm)	205ml(120x80x30mm)	1480ml(200x200x50mm)
------------------	-------------------	--------------------	----------------------

16ml(60x30x15mm)	150ml(100x100x25mm)	210ml(85x85x40mm)	2400ml(250x155x80mm)
------------------	---------------------	-------------------	----------------------

20ml(52x25x23mm)	190ml(120x60x40mm)	370ml(200x100x25mm)	2830ml(300x180x70mm)
------------------	--------------------	---------------------	----------------------

뚜껑 포함 1050ml (150x150x60mm)	뚜껑 180x180x60 포함 1460ml	뚜껑 200x200x80 포함 2600ml	뚜껑 포함 6900ml(330x330x80mm)
--------------------------------	----------------------------	----------------------------	-------------------------------

뚜껑 포함 1090ml (140x140x70mm)	뚜껑 200x200x50 포함 1480ml	커버 포함 4400ml(200x150x200mm)	커버 330x330x120 포함 11000ml
--------------------------------	----------------------------	--------------------------------	------------------------------

뚜껑 포함 1290ml (150x150x80mm)	커버 300x180x70 포함 2830ml	커버 포함 4800ml(250x250x100mm)	커버 포함 14L(330x330x160mm)
--------------------------------	----------------------------	--------------------------------	-----------------------------

뚜껑이 있는 4ml 20x20x18mm	뚜껑이 있는 3.5ml 20x20x17mm
--------------------------	----------------------------

800ml(130x120x75mm)	1300ml(130x120x115mm)
---------------------	-----------------------

알루미나(Al₂O₃) 용광로 튜브 - 고온

품목 번호: KM-C06



소개

고온 알루미나로 튜브는 알루미나의 높은 경도, 우수한 화학적 불활성 및 강철의 장점을 결합하고 내마모성, 내열 충격성 및 기계적 충격 저항성이 우수합니다.

자세히 알아보기

외부 4mm 내부 2mm(1미터)	외부 12mm 내부 8mm(1미터)	외부 25mm 내부 19mm(1미터)	외부 45mm 내부 36mm(1미터)	외부 70mm 내부 60mm(1미터)
외부 5mm 내부 3mm(1미터)	외부 16mm 내부 11mm(1미터)	외부 30mm 내부 24mm(1미터)	외부 50mm 내부 40mm(1미터)	외부 80mm 내부 70mm(1미터)
외부 6mm 내부 4mm(1미터)	외부 18mm 내부 13mm(1미터)	외부 32mm 내부 26mm(1미터)	외부 55mm 내부 45mm(1미터)	외부 90mm 내부 80mm(1미터)
외부 8mm 내부 5mm(1미터)	외부 20mm 내부 15mm(1미터)	외부 35mm 내부 28mm(1미터)	외부 60mm 내부 50mm(1미터)	외부 90mm 내부 100mm(1미터)
외부 10mm 내부 6mm(1미터)	외부 22mm 내부 16mm(1미터)	외부 40mm 내부 32mm(1미터)	외부 65mm 내부 55mm(1미터)	

수직형 고온 흑연화로

품목 번호: GF-05



소개

최대 3100°C까지 탄소 재료의 탄화 및 흑연화를 위한 수직 고온 흑연화로. 탄소 환경에서 소결된 탄소 섬유 필라멘트 및 기타 재료의 형상 흑연화에 적합합니다. 다음과 같은 고품질 흑연 제품을 생산하기 위한 야금, 전자 및 항공우주 분야의 응용 분야 전극과 도가니.

자세히 알아보기

제품 모델 사양	GF-05-Φ40×100	GF-05-Φ50×100	GF-05-Φ60×100	GF-05-Φ70×140	GF-05-Φ90×160	GF-05-Φ100×200
용량(L)	125	196	282	550	1000	1500
정격온도(C)	2800	2800	2800	2800	2800	2600
한계온도(C)	3100	3100	3100	3100	300	2800
유효가열면적(mm)	Φ400×1000	Φ500×1000	Φ600×1000	Φ700×1400	Φ900×1600	Φ1000×2000
전력(KW)	150	200	300	500	600	800
주파수(HZ)	1500	1000	1000	1000	1000	1000
온도 조절 방법	일본 시마 전기 온도 조절기					
가열 방식	유도 가열					
진공 시스템	회전 날개 진공 펌프(고진공 요구 사항의 경우 루츠 진공 펌프 및 오일 확산 펌프가 필요함)					
소결분위기	N ² Ar 및 기타 가스					
정격전원전압(V)	380					
정격 가열 전압(V)	750					
진공 한계(Pa)	100(진공냉각상태)					

1400°C 머플 퍼니스

품목 번호: KT-14M



소개

KT-14M 머플 퍼니스로 최대 1500°C까지 정밀하게 고온을 제어할 수 있습니다. 스마트 터치 스크린 컨트롤러와 고급 단열재가 장착되어 있습니다.

[자세히 알아보기](#)

퍼니스 모델	KT-14M
최대 온도	1400°C
일정한 작업 온도	1300°C
챔버 재질	일본 알루미늄나 섬유
발열체	실리콘 카바이드
가열 속도	0-20°C/min
온도 센서	S형 열전쌍
온도 컨트롤러	디지털 PID 컨트롤러/터치 스크린 PID 컨트롤러
온도 제어 정확도	±1°C
온도 균일성	±5°C
전력 공급	AC110-220V, 50/60HZ

표준 챔버 크기 재고

챔버 크기(mm)	유효 부피(L)	챔버 크기(mm)	유효 부피(L)
100x100x100	1	300x300x400	36
150x150x150	3.4	400x400x400	64
150x150x200	4.5	500x500x500	125
200x200x200	8	600x600x600	216
200x200x300	12	800x800x800	512

고객 디자인 크기 및 부피 허용

아니오.	설명	수량
1	Furnace	1
2	열 블록	1

3	도가니 통	1
4	내열 장갑	1
5	사용 설명서	1

1700°C 머플 퍼니스

품목 번호: KT-17M



소개

1700°C 머플 퍼니스로 탁월한 열 제어를 경험하세요. 지능형 온도 마이크로프로세서, TFT 터치 스크린 컨트롤러 및 고급 단열재를 장착하여 최대 1700°C까지 정밀하게 가열할 수 있습니다. 지금 주문하세요!

[자세히 알아보기](#)

퍼니스 모델	KT-17M
최대 온도	1700°C
일정한 작업 온도	1600°C
챔버 재질	일본 알루미늄나 섬유
발열체	몰리브덴 디실리사이드
가열 속도	0-20°C/min
온도 센서	B형 열전쌍
온도 컨트롤러	디지털 PID 컨트롤러/터치 스크린 PID 컨트롤러
온도 제어 정확도	±1°C
온도 균일성	±5°C
전력 공급	AC110-220V, 50/60HZ

표준 챔버 크기 재고

챔버 크기(mm)	유효 부피(L)	챔버 크기(mm)	유효 부피(L)
100x100x100	1	300x300x400	36
120x120x130	2	400x400x400	64
150x150x200	4.5	500x500x500	125
200x200x200	8	600x600x600	216
200x200x300	12	800x800x800	512

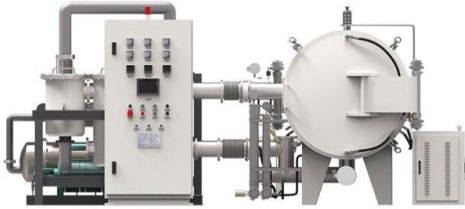
고객 디자인 크기 및 부피 허용

아니오.	설명	수량
1	Furnace	1
2	열 블록	1

3	도가니 통	1
4	내열 장갑	1
5	사용 설명서	1

수평형 고온 흑연화로

품목 번호: GF-01



소개

수평 흑연화로: 이 유형의로는 가열 요소가 수평으로 배치되어 시료를 균일하게 가열하도록 설계되었습니다. 정밀한 온도 제어와 균일성이 필요한 크거나 부피가 큰 시료의 흑연화에 매우 적합합니다.

자세히 알아보기

제품 모델 사양	GF-01-40×40×120	GF-01-50×50×140	GF-01-55×55×160
용량(L)	192	350	484
정격온도(°C)	2800	2800	2800
제한 온도(°C)	3100	3100	3100
유효가열면적(mm)	400×400×1200	500×500×1400	550×550×1600
전력(KW)	200	350	450
주파수(HZ)	1500	1000	1000
온도 조절 방법	일본 Shima 전기 보온장치를 채택하십시오		
가열 방식	유도 가열		
진공 시스템	회전 날개 진공 펌프(고진공 요구 사항의 경우 루츠 진공 펌프 및 오일 확산 펌프가 필요함)		
소결분위기	N ₂ , Ar 및 기타 가스		
정격전원전압(V)	380		
정격 가열 전압(V)	750		
진공 한계(Pa)	100(진공냉각상태)		

연속 흑연화로

품목 번호: GF-07



소개

고온 흑연화로는 탄소 재료의 흑연화 처리를 위한 전문 장비입니다. 고품질의 흑연제품 생산을 위한 핵심장비입니다. 고온, 고효율 및 균일한 가열이 가능합니다. 각종 고온 처리 및 흑연화 처리에 적합합니다. 그것은 야금, 전자, 항공 우주 등 산업에서 널리 사용됩니다.

[자세히 알아보기](#)

제품 모델 사양	GF-07-10×20 × 50	GF-07-10×40 × 100	G7-06-10×60 × 200
정격온도(C)	2500	2500	2500
유효가열면적(mm)	100×200 × 500	100×400 × 1000	100×600 × 2000
전력(KW)	80	150	300
주파수(HZ)	2500	2500	1000
가열 방식	유도 가열		
냉각수입 및 수출	500-1000mm의 냉각 구역이 입구와 출구에 각각 설정됩니다.		
수출입 가스 보호	입구와 출구에 각각 500-1000mm 가스 밀봉 영역을 설정합니다.		
온도 측정 방법	1000-3200C 적외선 광학 온도 측정		
단열부분	하드카본펠트+소프트카본펠트		
가스 흐름	2-6m/h		
산소 함량 감지	Shaanxi Fein 산소 함량 분석기, 산소 함량 실시간 감지 및 이슬점 실시간 분석기 사용		

대형 수직 흑연화로

품목 번호: GF-08



소개

대형 수직형 고온 흑연화로는 탄소 섬유, 카본 블랙과 같은 탄소 재료의 흑연화에 사용되는 일종의 공업용로입니다. 최대 3100°C의 온도에 도달할 수 있는 고온로입니다.

[자세히 알아보기](#)

네거티브 재료 흑연화로

품목 번호: GF-04



소개

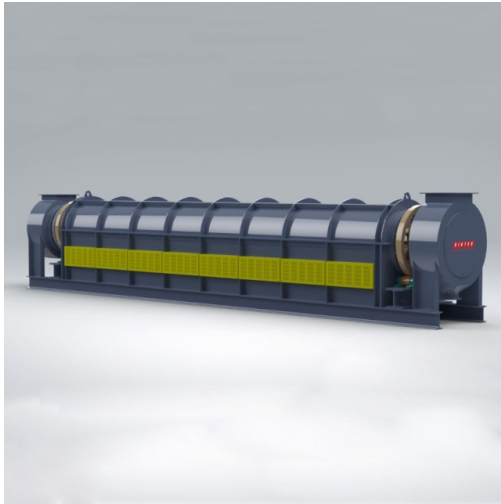
배터리 생산용 흑연화로는 온도가 균일하고 에너지 소모가 적습니다. 음극 소재용 흑연화로: 배터리 생산을 위한 효율적인 흑연화 솔루션과 배터리 성능을 향상시키는 고급 기능입니다.

자세히 알아보기

제품 모델 사양	GF-04-Φ40×100	GF-04-Φ50×100	GF-04-Φ60×100	GF-04-Φ70×140	GF-04-Φ90×160	GF-04-100×200
용량(L)	125	196	282	550	1000	1500
정격온도(C)	2800	2800	2800	2800	2800	2600
한계온도(C)	3100	3100	3100	3100	300	2800
유효가열면적(mm)	Φ400×1000	Φ500×1000	Φ600×1000	Φ700×1400	Φ900×1600	Φ1000×2000
전력(KW)	150	250	350	550	700	1000
주파수(HZ)	1500	1000	1000	1000	1000	1000
온도 조절 방법	일본 시마 전기 온도 조절기					
가열방식	유도 가열					
진공 시스템	회전 날개 진공 펌프(고진공 요구 사항의 경우 루즈 진공 펌프 및 오일 확산 펌프가 필요함)					
소결분위기	N ² Ar 및 기타 가스					
정격전원전압(V)	380					
정격 가열 전압(V)	750					
진공 한계(Pa)	100(진공냉각상태)					

전기 회전식 가마

품목 번호: KT-RKTF



소개

친환경 외부가열로인 전기가열 로터리 킬른을 만나보세요. 정밀하게 제어되어 코발산 리튬, 히토류 및 비철 금속과 같은 재료의 하소 및 건조에 이상적입니다.

[자세히 알아보기](#)

모델	KT-RKTF60	KT-RKTF80	KT-RKTF100	KT-RKTF120
튜브 직경	0.6m	0.8m	1m	1.2m
튜브 길이	7m	9m	10m	12m
튜브 재질	니켈 기반 합금			
난방 구역	4개의 독립적인 핫 존			
작업 온도				
회전하는 드럼 각도	0-3도			
단열재	다결정 세라믹 섬유			
온도 조절기	PLC가 있는 터치 스크린 PID 컨트롤러			
발열체	실리콘 카바이드(SiC)			
온도 센서	암드 K형 열전쌍			
전력 공급	AC220-440V,50/60HZ			



Kintek Solution

본사: No.11 Changchun Road, Zhengzhou, China

